



mpc
METODICKO-PEDAGOGICKÉ CENTRUM

**VZDELÁVANÍM
PEDAGOGICKÝCH ZAMESTNANCOV
K INKLÚZII MARGINALIZOVANÝCH
RÓMSKYCH KOMUNIT**



Moderné vzdelávanie pre vedomostnú spoločnosť / Projekt je spolufinancovaný zo zdrojov EÚ

Kód ITMS: 26130130051

číslo zmluvy: OPV/24/2011

Metodicko – pedagogické centrum

Národný projekt

VZDELÁVANÍM PEDAGOGICKÝCH ZAMESTNANCOV K INKLÚZII MARGINALIZOVANÝCH RÓMSKYCH KOMUNIT

Zuzana Hupcejová
Sme na koncerte

2014

Vydavateľ: Metodicko-pedagogické centrum,
Ševčenkova 11, 850 01
Bratislava

Autor UZ: PaedDr. Zuzana Hupcejová

Kontakt na autora UZ: Základná škola Lúčna,
Námestie Jána Pavla II. 827/26,
Vranov nad Topľou 09301,
pehupcej@gmail.com

Názov: Sme na koncerte

Rok vytvorenia: 2014

**Oponentský posudok
vypracoval:** PaedDr. Blažena Matisová

ISBN 978-80-565-0577-9

Tento učebný zdroj bol vytvorený z prostriedkov projektu Vzdelávaním pedagogických zamestnancov k inklúzii marginalizovaných rómskych komunít. Projekt je spolufinancovaný zo zdrojov Európskej únie.

Text neprešiel štylistickou ani grafickou úpravou.

Obsah:



SME NA KONCERTE

Ročník	5.-9.
Čas na vypracovanie	cca 60 minút

ZADANIE ÚLOHY

Ešte pred tým ako sa na koncert vážnej hudby vyberieme, ujasníme si čo je to koncert, komorné telesá a spoznáme nástroje orchestra.

Koncert je verejná alebo spoločenská hudobná produkcia so živou hudbou. Môže sa konať v súkromných priestoroch, v koncertnej sieni, v divadle, v kostole, na štadióne alebo pod holým nebom. Na programe môže byť ako populárna, tak klasická hudba so skladbami jedného alebo viacerých autorov, ktoré prevádzkuje jeden alebo niekoľko sólistov, orchester, spevácky zbor alebo hudobná skupina. Koncerty môžu byť súčasťou hudobných festivalov alebo turné.

Komorná hudba je klasická hudba určená pre menšie zoskupenie hudobných nástrojov (2 – 9). Vhodná je pre hru v menších priestoroch.

Typy komorných súborov

V priebehu vývoja hudby vznikali rôzne zoskupenia. Vznikli tak komorné telesá ustáleného zloženia, ako napríklad klavírne trio a sláčikové kvarteto.

Duo

Duo tvoria dva nástroje, prípadne nástroj a hlas. Takmer vo všetkých prípadoch je jedným z nástrojov klavír, sprevádzajúci hlas alebo melodický nástroj- najčastejšie sláčikový alebo drevený dychový nástroj. Pre duá sú určené najmä piesne a sonáty.

Trio

Tvoria ho tri nástroje, z ktorých je jeden takmer vždy klavír. Trio môže mať rozmanité zloženie. Patrí tu napríklad:

klavírne trio– klavír, husle, violončelo
sláčikové trio – husle, viola, violončelo

Kvarteto

Najvýznamnejším telesom komornej hudby je sláčikové kvarteto. „Otcom“ sláčikového kvarteta je Joseph Haydn. Tvoria ho 1. husle, 2. husle, viola a violončelo - teda štyri nástroje.

Kvinteto

Patrí tu súbory zložené z päť nástrojov. Najvýznamnejšie je klavírne kvinteto.

klavírne kvinteto – môže mať viac možností:

-klavír, 1. husle, 2. husle, viola a violončelo

-klavír, hoboj, klarinet, fagot a lesný roh

sláčikové kvinteto – 1. husle, 2. husle, 2 violy, violončelo

dychové kvinteto – flauta, hoboj, lesný roh, klarinet, fagot

Ďalšie súbory:

sexteto – 6 hráčov

septeto – 7 hráčov

okteto – 8 hráčov

noneto – 9 hráčov

Tieto telesá môžu mať rozličné obsadenie a diela pre ne sú vzácne.



Úloha č.1

a) Bol(a) si už na nejakom koncerte? Ak áno, napíš na akom:

b) Napíš vlastnými slovami čo je koncert:

c) Čo je to komorná hudba?

d) Pre koľko hráčov je určená?

e) Aký typ prostredia je vhodný pre hráčov komornej hudby?



Úloha č.2

a) Utvor správne dvojice tak, že do spodnej tabuľky dopíšeš k číslu písmeno so správnou odpoveďou:

1. 3 hráči	A: 5 hráčov
2. septeto	B: 9 hráčov
3. kvarteto	C: duo
4. 2 hráči	D: okteto
5. sexteto	E: 7 hráčov
6. noneto	F: trio
7. 8 hráčov	G: 4 hráči
8. kvinteto	H: 6 hráčov

1	
2	
3	
4	
5	
6	
7	
8	

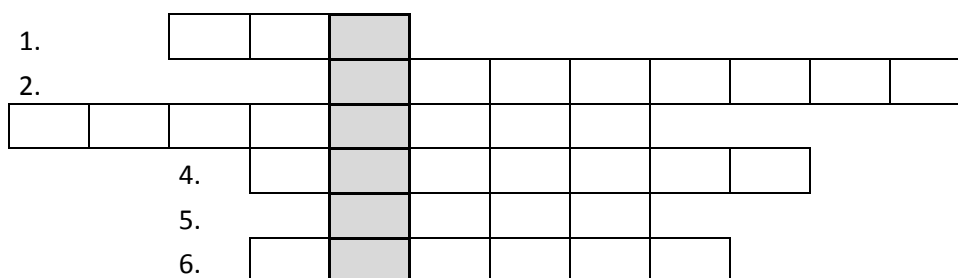
b) Ktorý skladateľ bol „otcom“ sláčikového kvarteta?

c) Pre ktoré komorné zoskupenie sú určené piesne?

d) Ktoré komorné zoskupenie pozostáva z týchto nástrojov? Klavír, 1. husle, 2. husle, viola, violončelo.

e) Napíš nástroje dychového kvinteta:

f) Vyplň tajničku:



1. Komorné zoskupenie, ktoré tvoria dva nástroje.
2. Ide o komorné teleso, ktorého „otcom“ je Joseph Haydn.
3. Je to zoskupenie tvorené týmito nástrojmi: klavír, 1.husle, 2. husle, viola, violončelo
4. Komorné zoskupenie, ktoré tvorí šesť nástrojov.
5. Tvoria ho tri nástroje, z ktorých je jeden takmer vždy klavír.
6. Komorné zoskupenie, ktoré tvorí deväť hráčov.

?

Úloha č.3

Nájdí a zakrúžkuj komorné zoskupenia. Koľko ich bolo?

SZTRIODSNONETOAETRDUOYVKVARTETTOXB

MRSEXTETOCFRHKVINTETOWG

Doplň číslo: _____

ORCHESTER

Orchester je inštrumentálne teleso s veľkým počtom hudobníkov. Výrazne sa zväčšoval počas osemnásteho a devätnásteho storočia.

Menší orchester (okolo štyridsať hudobníkov a menej) sa nazýva **komorný orchester**.

Orchester s plným obsadením (okolo 100 hudobníkov) zvyčajne voláme **symfonický orchester** alebo **filharmonický orchester**. Počet hudobníkov môže kolísať aj v závislosti od predstavenia a veľkosti sály.

Inštrumentácia

Typický symfonický orchester pozostáva zo štyroch skupín (sekcí) podobných hudobných nástrojov idúcich v notovom zápise v tomto poradí:

- drevené dychové nástroje
- plechové dychové nástroje
- bicie nástroje
- strunové nástroje: sláčikové nástroje
ostatné strunové nástroje

?

Úloha č.4

a) Napíš, čo je orchester.

--

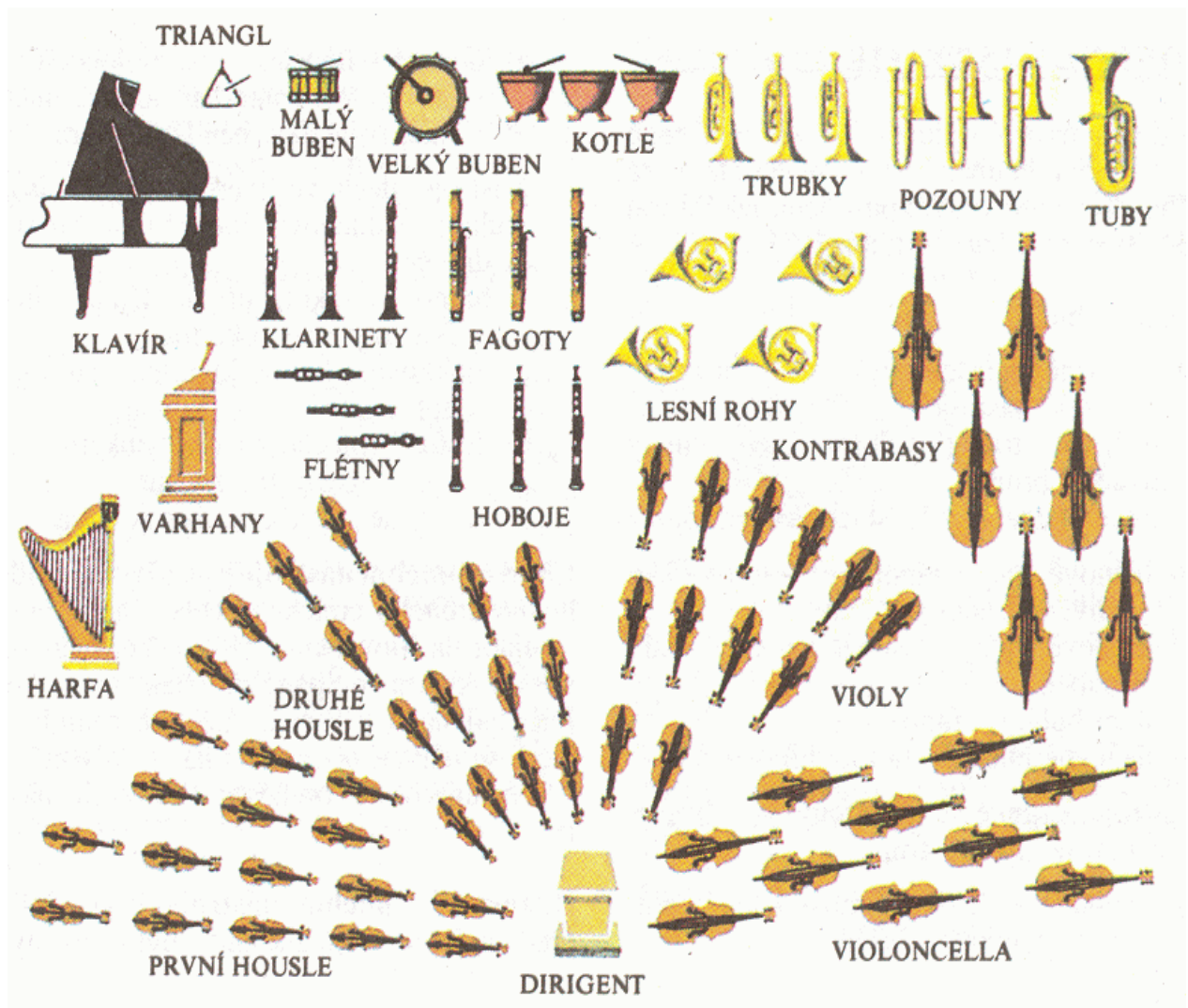
b) Ako sa nazýva menší orchester a koľko má hudobníkov?

c) Koľko hráčov má symfonický orchester?

--

d) Vymenuj nástrojové skupiny orchestra.

NÁSTROJE A ROZLOŽENIE ORCHESTRA



Nástroje jednotlivých nástrojových skupín:

- drevené dychové nástroje: pikola, 2 flauty, 2 hoboje, anglický roh, 2 klarinety, 2 fagoty,
kontrafagot
- plechové dychové nástroje: 2-6 lesných rohov, 5 trúbok, 3 pozauny, tuba
- bicie nástroje: tympany (kotly), malý bubon, veľký bubon, činely, triangel
- strunové nástroje: sláčikové nástroje: 16-30 huslí, 8-12 viol, 8-12 violončiel, 5-8
kontrabasov
ostatné strunové nástroje: harfa, klavír, celesta a iné

Podčiarknuté hudobné nástroje (a ich minimálny počet) sú považované za "kľúčové" symfonické nástroje. Ostatné nástroje sú "pomocné" a používajú sa menej často. Stále však patria k "štandardnej" súčasťi symfonického orchestra.

Dirigent je umelec, ktorý vedie orchester alebo spevákov. Dirigent, ako samostatná funkcia, sa objavuje až na konci 18. storočia. Dvtedy viedol orchester hráč na čembalo, alebo na iný klávesový nástroj. Dirigent je potrebný hlavne pri skladbách veľkého obsadenia.

? Úloha č. 5

a) Správne zarad' nástroje ku nástrojovej skupine:

flauta, kontrabas, veľký bubon, lesný roh, trúbka, pikola, činely, malý bubon, violončelo

drevené dychové nástroje	
plechové dychové nástroje	
bicie nástroje	
strunové sláčikové nástroje	

?

Úloha č. 6

Odpovedz na otázky- pomôž si obrázkom.

- a) Ako sa nazýva tento hudobný nástroj ?
- b) Do akej nástrojovej skupiny patrí?
- c) Koľko týchto nástrojov obsahuje symfonický orchester?



- a) _____
- b) _____
- c) _____

?

Úloha č. 7

- a) Ako sa nazýva tento hudobný nástroj ?
- b) Do akej nástrojovej skupiny patrí?



a) _____

b) _____

? Úloha č. 8

a) Ako sa nazýva tento hudobný nástroj ?

b) Do akej nástrojovej skupiny patrí?

c) Koľko týchto nástrojov obsahuje symfonický orchester?



a) _____

b) _____

c) _____

? Úloha č. 9

a) Ako sa nazýva tento hudobný nástroj ?

b) Do akej nástrojovej skupiny patrí?



a) _____

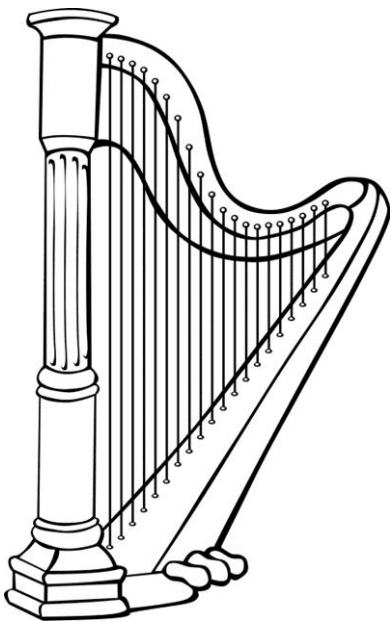
b) _____

?

Úloha č. 10

a) Ako sa nazýva tento hudobný nástroj ?

b) Do akej nástrojovej skupiny patrí?



a) _____

b) _____

?

Úloha č.11

a) Ako sa nazýva tento hudobný nástroj ?

b) Do akej nástrojovej skupiny patrí?



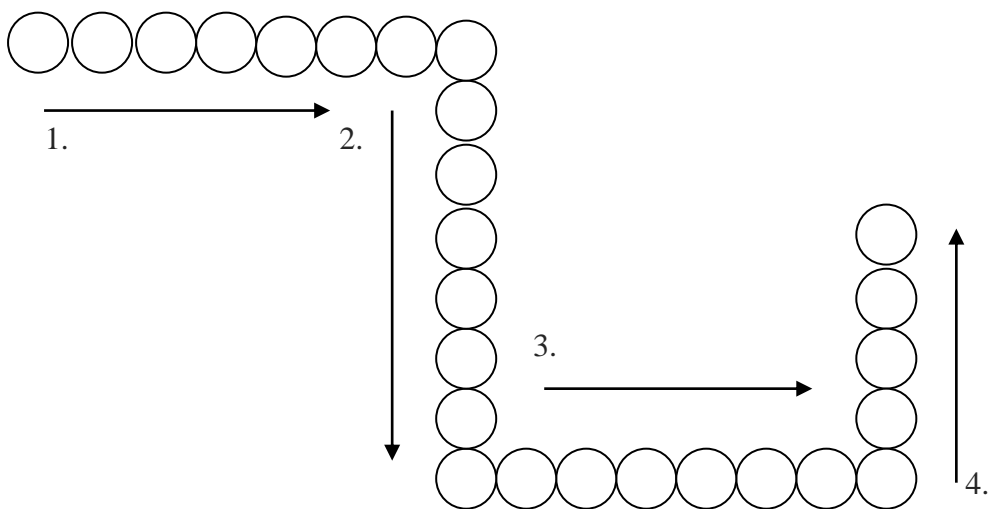
a) _____

b) _____

?

Úloha č.12

Doplň:



1. Ako sa volá umelec, ktorý vedie orchester?
2. Je to bicí nástroj trojuholníkového tvaru.
3. Plechový dychový nástroj.(v orchestri ich je 2-6)
4. Patrí medzi ostatné strunové nástroje.

?

Úloha č. 13

Rozlúšti názov nástroja:

O T B S A K N R A _____

E T G A L A R I N _____

L E V Č I O O O N L _____

ZOPAKOVANIE A UPEVNENIE

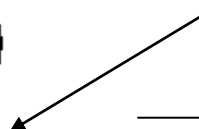
a) Ako sa nazýva komorné zoskupenie, kde hrajú traja hráči?



b) Podľa počtu hudobníkov zisti o aké komorné zoskupenie ide. Ako sa nazýva umelec, ktorý vedie toto teleso?



c) Na obrázku hrajú traja hudobníci. Ako sa nazýva takéto komorné teleso ? Ako sa nazýva hudobný nástroj?



d) Dirigent diriguje komorné teleso. Ako ho nazývame?



e) Správne odpovedaj na otázky, vyčiarkni ich v osemsmierovke , nevyčiarknuté písmená zakrúžkuj.

K	L	A	V	Í	R	T	K
S	V	O	I	R	T	V	A
E	V	I	O	L	A	V	N
P	Ť	R	N	R	D	U	O
T	Ä	I	T	T	A	N	N
E	P	E	G	E	E	L	E
T	T	Š	E	S	Ť	T	T
O	☺	O	T	E	T	K	O

1. Komorné teleso, ktorého „otcom“ bol Joseph Haydn. _____
2. Koľko nástrojov tvorí duo? _____
3. Tvorí ho dva nástroje, prípadne nástroj a hlas. _____
4. Dopln nástroj: klavírne trio tvoria –, husle, violončelo _____
5. Koľko hráčov obsahuje sexteto? _____
6. Ako sa nazýva komorné teleso v zložení: husle, viola, violončelo _____
7. Komorné teleso, tvorí ho sedem hráčov. _____
8. Ako sa nazýva komorné zoskupenie so zložením: flauta, hoboj, lesný roh, klarinet, fagot?

9. Ako sa nazýva komorné zoskupenie s deviatimi hráčmi? _____
10. Dopln správny nástroj sláčikového kvarteta: 1. husle, 2. husle,..... , violončelo

11. Koľko hráčov má kvinteto? _____
12. Má osem hráčov. O aké komorné zoskupenie ide? _____

Tajnička:

f) Pozri si pozorne obrázok. Zakrúžkuj týchto umelcov: klavirista, dirigent, hráč na tympany.



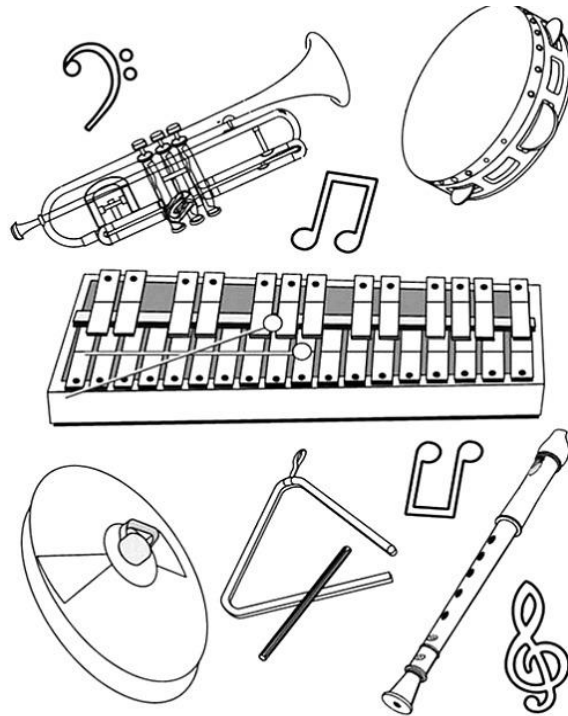
g) Napíš aspoň dva nástroje, ktoré nepatria k nástrojom symfonického orchestra.



h) K šípkam napíš správny hudobný nástroj.



ch) Vyfarbi tieto nástroje a dopíš ich názov:



1. Drevený dychový nástroj.(hnedá farba) _____

2. Plechový dychový nástroj.(žltá farba) _____

Aké hudobné nástroje ešte zostali nevyfarbené?

i) 1.Na obrázku je veľký zmätok. Skús vypísať čo najviac hudobných nástrojov.



2. Červenou zakrúžkuj drevené dychové nástroje, žltou plechové dychové, modrou bicie a zelenou strunové nástroje.