



mpc
METODICKO-PEDAGOGICKÉ CENTRUM

**VZDELÁVANÍM
PEDAGOGICKÝCH ZAMESTNANCOV
K INKLÚZII MARGINALIZOVANÝCH
RÓMSKYCH KOMUNÍT**



Moderné vzdelávanie pre vedomostnú spoločnosť / Projekt je spolufinancovaný zo zdrojov EÚ

Kód ITMS: 26130130051

číslo zmluvy: OPV/24/2011

Metodicko – pedagogické centrum

Národný projekt

**VZDELÁVANÍM PEDAGOGICKÝCH ZAMESTNANCOV
K INKLÚZII MARGINALIZOVANÝCH RÓMSKYCH KOMUNÍT**

Tatiana Kušníriková

Súbor pracovných listov – Domov a práca 5.roč. II.časť

2014

Vydavateľ: Metodicko-pedagogické centrum,
Ševčenkova 11, 850 01 Bratislava

Autor UZ: Mgr. Tatiana Kušníriková

Kontakt na autora UZ: ZŠsMŠ Lipovce, Lipovce 125, okr.
Prešov, zssmslipovce@gmail.com

Názov: Súbor pracovných listov – Domov
a práca 5.roč. II.časť

Rok vytvorenia: 2014

Oponentský posudok vypracoval: PaedDr. Magdaléna Šafranová

ISBN 978-80-8052-818-8

Tento učebný zdroj bol vytvorený z prostriedkov projektu Vzdelávaním pedagogických zamestnancov k inklúzii marginalizovaných rómskych komúnít. Projekt je spolufinancovaný zo zdrojov Európskej únie.

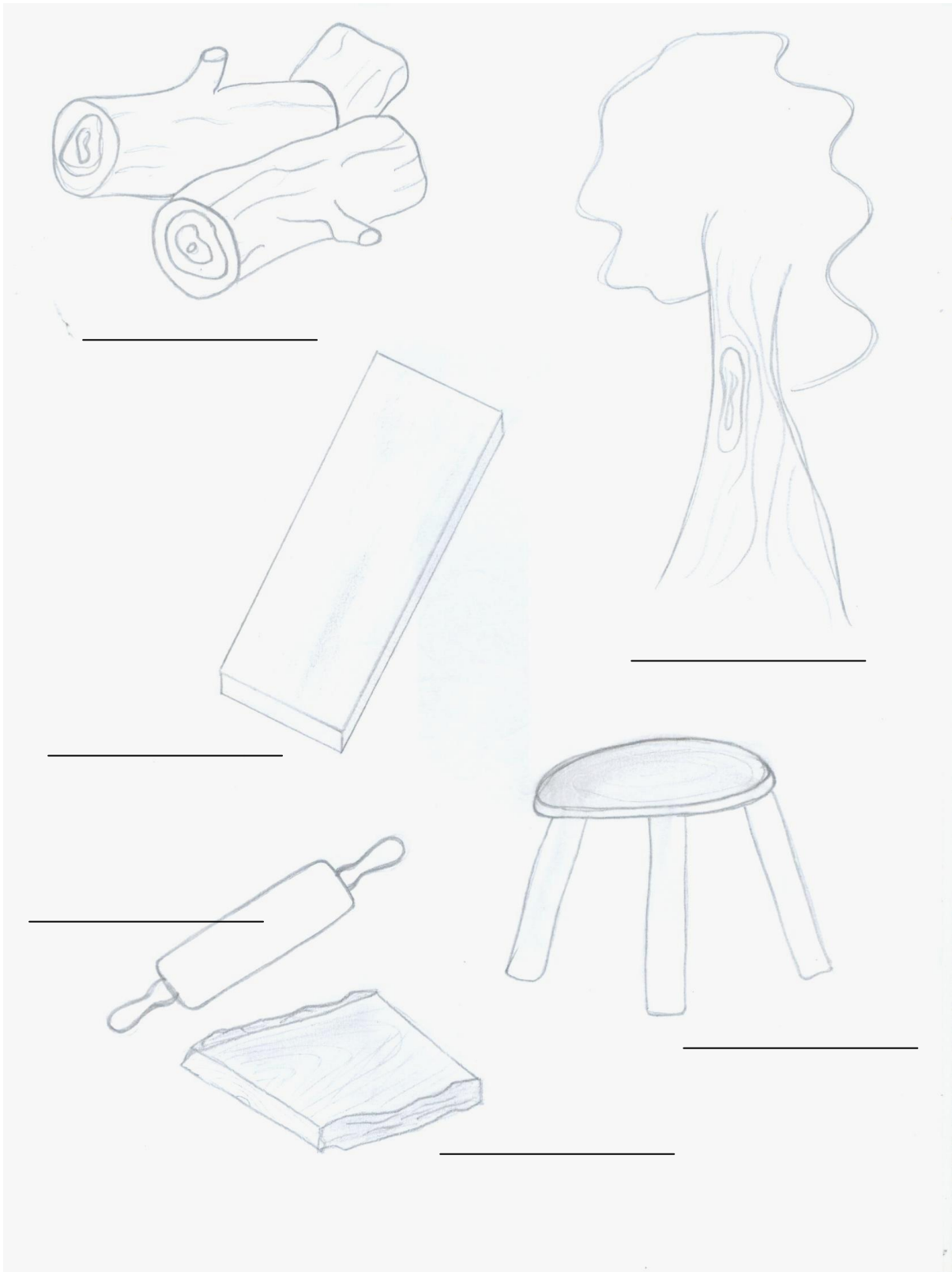
Text neprešiel štylistickou ani grafickou úpravou.

Obsah:

1. Suroviny, materiály, výrobky	4
2. Drevo	6
3. Osivo a sadivo	13
Zoznam bibliografických odkazov	20

1. Suroviny, materiály, výrobky

1. Ku každému obrázku napiš, či je to surovina, materiál alebo výrobok.



Obr. 1

2. Správne pospájaj pojmy :

- 1. surovina a) je surovina, spracovaná do technicky použiteľného stavu
- 2. materiál b) je vytážená prírodná látka, alebo látka rastlinného či živočíšneho pôvodu
- 3. výrobok c) je predmet používaný spotrebiteľom (nami)

3. Správne zorad' nasledujúce pojmy v postupnosti : výrobok – materiál – surovina :

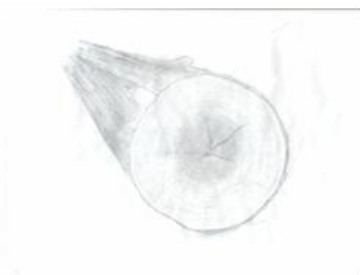
železná ruda drevo – guľatina kovový svietnik surové železo
strom stolička



Železná ruda



kovový svietnik



drevo guľatina



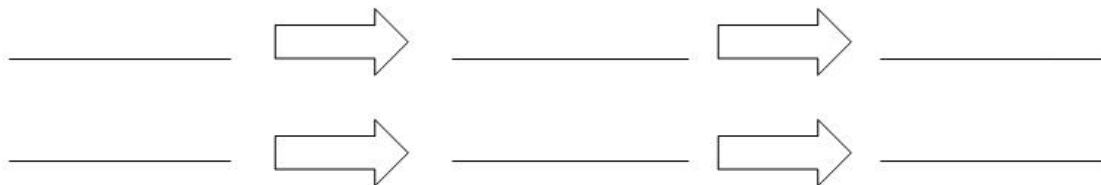
Strom



stolička



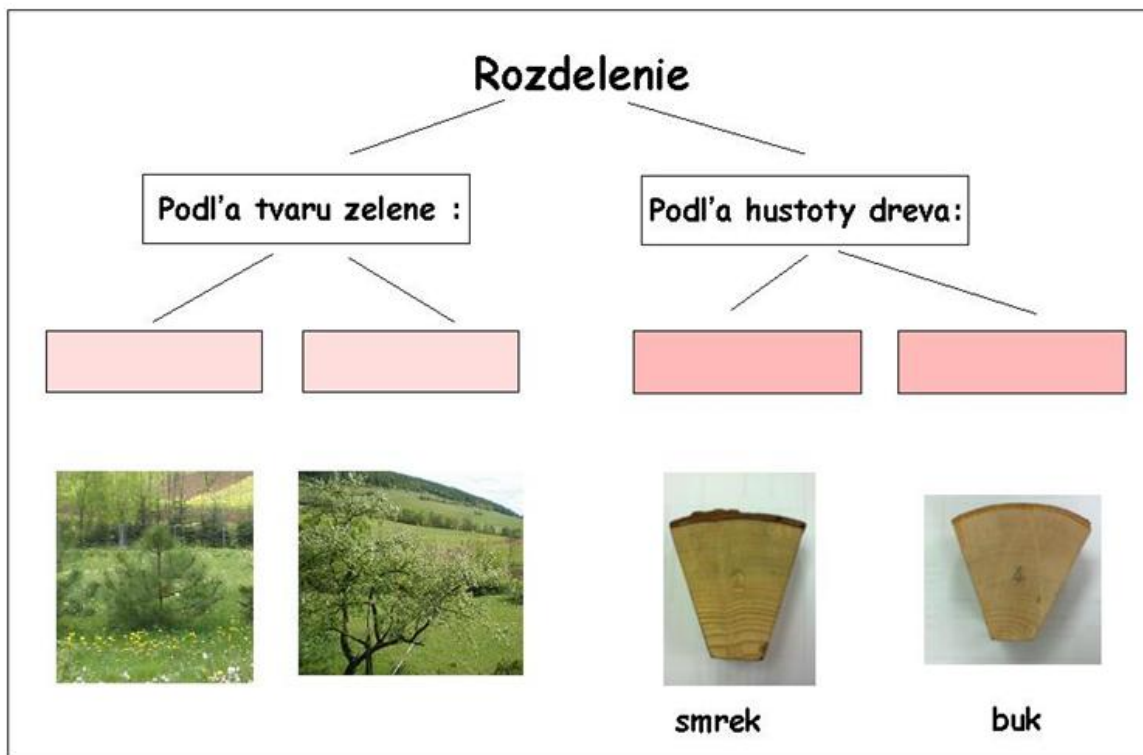
surové železo



Obr. 2

2. Drevo

1. Doplň do schémy : *tvrdé / listnaté / mäkké / ihličnaté*



Obr. 1

2. Skús určiť, o aké stromy sa jedná (listnaté / ihličnaté). Vpíš do obrázku.

Pomôcka : sú to tieto dreviny : buk/breza/dub/jedľa/borovica/smrek/smrekovec



Obr. 2

3. Rozdeľ nasledujúce vzorky dreva do dvoch skupín : mäkké drevo a tvrdé drevo, odpoveď vpiš vedľa obrázka.



Borovica



Dub



Breza



Smrek



Buk



Smrekovec



Jedľa

4. Prirad' k jednotlivým drevinám ich vlastnosti :



Ľahko sa štiepa, dobre sa morí, rýchlo ho napadajú červotoče, a používa sa na výrobu ohýbaného nábytku. Odpad sa spracuje na drevotrieskové dosky. Je to tvrdé drevo.



Využíva sa pri výrobe nábytku, je menej odolné proti hnilobe. Je to mäkké drevo.

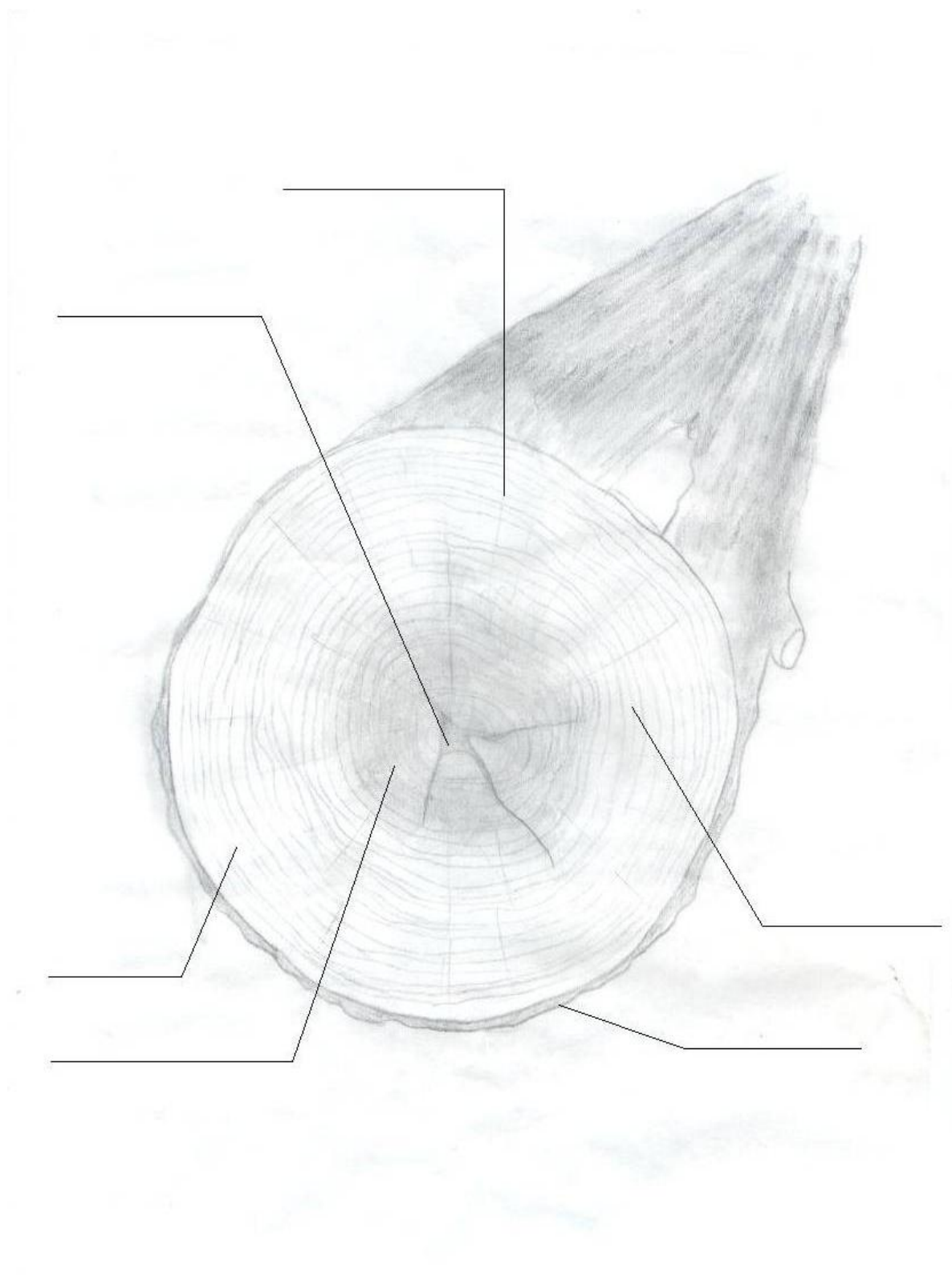


Ťažké a pevné drevo, využíva sa na výrobu okien, dverí, prahov, schodov. Je to tvrdá drevo



Najpoužívanejšie drevo v stavebníctve, používa sa na výrobu nábytku, môže obsahovať hrče, dobre sa opracováva a pri sušení sa nešuverí a nedeformuje. Je to mäkké drevo.

5. Popiš nasledujúci obrázok – do vyznačených častí vpiš názvy : *kôra (borka)*, *letokruhy*, *stržeň*, *stržňové lúče*, *jadro*, *beľ*



Obr. 5

6. Usporiadaj nasledujúce obrázky znázorňujúce ťažbu a spracovanie dreva do správneho poradia.



A

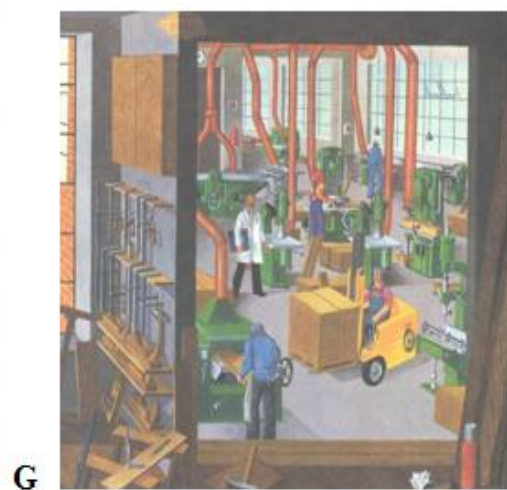


B



C

Obr. 6

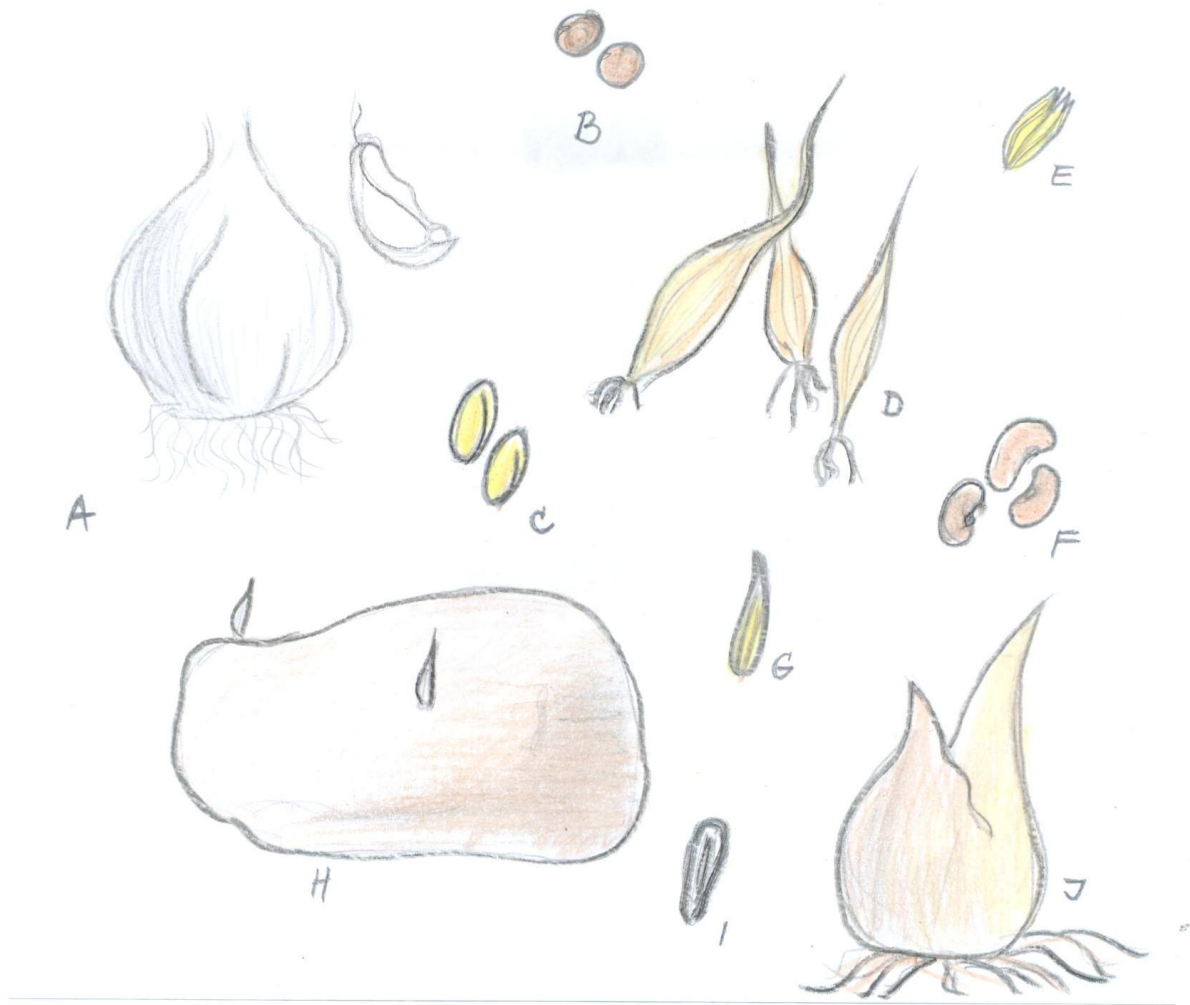


Obr. 7 1. ____ 2. ____ 3. ____ 4. ____ 5. ____ 6. ____ 7. ____

8. Porozprávaj podľa obrázkov, ako prebieha ťažba dreva .

3. Osivo a sadivo

1. Napíš pod obrázok k príslušnému písmenu správny pojem : osivo / sadivo.



Obr. 1

A –

B –

C –

D –

E –

F –

G –

H –

I –

J –

2. Podľa postupu urob skúšku klíčivosti semien, ktoré máš pred sebou.

Potrebuješ : misku, filtračný papier alebo vatu, semená, vodu, obal na prikrytie



Obr. 2

Postup : a) Priprav si misku, a polož ju na lavicu



Obr. 3

b) Do misky vlož vatú alebo filtračný papier.



Obr. 4

c) Nalej do misky rovnomerne vodu.



Obr. 5

d) Poukladaj na misku osivo tak, aby sa vzájomne nedotýkalo.



Obr. 6

e) Misku prikryješ fóliou, ktorá v nej udrží vlhkosť.



Obr. 7

f) Pripravenú misku ulož na miesto s izbovou teplotou.



Obr. 8

g) Po týždni až dvoch zrátaš počet vyklíčených a nevyklíčených osív a zapíšeš si ich do tabuľky do zošita. Vypočítaj priemerný počet dobre naklíčeného osiva, podľa postupu :

100%P

x %.....V

$$\frac{x}{100} = \frac{V}{P}$$

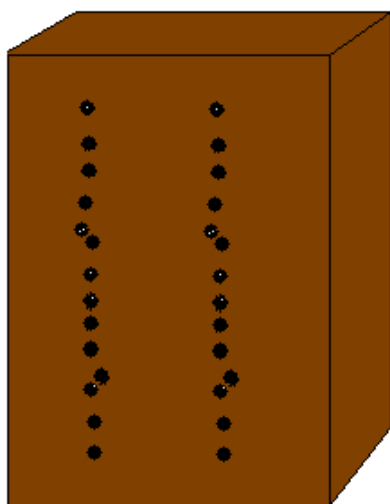
P – počet všetkých semien

V – počet vyklíčených semien

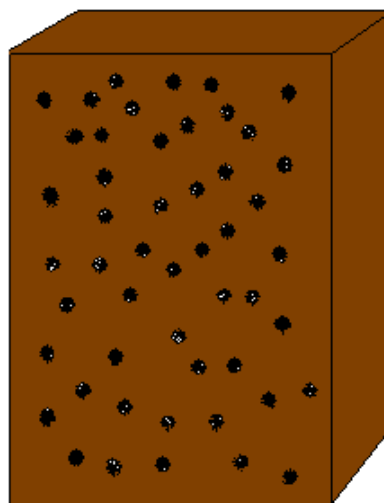
X – percento vyklíčených semien

h) Podľa výsledku klíčivosti odhadni, či osivo je vhodné na sejbu.

3. Na obrázku máš znázornený spôsob sejby. Vyber z nasledujúceho osiva (obr.10) a vymaľuj zeleninu, ktorú zasadiš spôsobom A, a zeleninu, ktorú zasadiš spôsobom B nechaj nevymaľovanú.



A



B

Obr. 9



Obr. 10

Zoznam bibliografických odkazov

1. Suroviny, materiály, výrobky

Obr. 2

http://www.oskole.sk/userfiles/image/zaida/prirodoveda/december/Pr%C3%ADrodoveda%208%20-%20Preminen%C3%A9%20horniny_html_m69d1a76c.png [26.1.2014]

http://oidnes.cz/12/041/cl6/RJA4237d0_IMG_4965.jpg [26.1.2014]