



mpc
METODICKO-PEDAGOGICKÉ CENTRUM

**VZDELÁVANÍM
PEDAGOGICKÝCH ZAMESTNANCOV
K INKLÚZII MARGINALIZOVANÝCH
RÓMSKYCH KOMUNIT**



Moderné vzdelávanie pre vedomostnú spoločnosť / Projekt je spolufinancovaný zo zdrojov EÚ

Kód ITMS: 26130130051

číslo zmluvy: OPV/24/2011

Metodicko – pedagogické centrum

Národný projekt

**VZDELÁVANÍM PEDAGOGICKÝCH ZAMESTNANCOV
K INKLÚZII MARGINALIZOVANÝCH RÓMSKYCH KOMUNIT**

SILVIA DŽURDŽENÍKOVÁ

IHLIČNATÉ STROMY
Pracovné listy

2014

Vydavateľ: Metodicko-pedagogické centrum,
Ševčenkova 11, 850 01
Bratislava

Autor UZ: PaedDr. Silvia Džurdženiková

Kontakt na autora UZ: Spojená škola Hanušovce n/T
silvia7@inmail.sk

Názov: Ihličnaté stromy

Rok vytvorenia: 2014

**Oponentský posudok
vypracoval:** PaedDr. Blažena Matisová

ISBN 978-80-565-1006-3

Tento učebný zdroj bol vytvorený z prostriedkov projektu Vzdelávaním pedagogických zamestnancov k inklúzii marginalizovaných rómskych komunít. Projekt je spolufinancovaný zo zdrojov Európskej únie.

Text neprešiel štylistickou ani grafickou úpravou.

Obsah:

1. Pracovný list č. 1 – Borovica lesná.....	4
2. Pracovný list č. 2 - Jedľa biela.....	5
3. Pracovný list č. 3 – Smrek obyčajný.....	6
4. Pracovný list č. 4 – Smrekovec opadavý	7
5. Pracovný list č. 5 - Ihličnaté stromy.....	8
6. Pracovný list č. 6 - Ihličnaté stromy	11
Zoznam bibliografických odkazov.....	16

Pracovný list č. 1 – Borovica lesná

1. Dopln k obrázku názov ihličnatého stromu.



2. Dopln do viet správne slovo zo zátvorky.

Borovica je (**ihličnatý, listnatý**) strom. Poznáme niekoľko druhov borovic. Na území Slovenska je rozšírený druh Borovica lesná. Poznáme ju aj pod názvom(Sosna, Smrekovec). Je to..... (**nízky, vysoký**) strom. Má..... (**pravidelnú, nepravidelnú**) korunu guľovitého tvaru. Ihličie rastie po dvoch. Kvitne v máji a v júni. Semená sú uložené v (**kôre, šiškách**) a majú krídelka. Kmeň je sivohnedý a rozpraskaný. Kôra sa odlupuje v hrubých kusoch. Korene sú pevné, (**plytko, hlboko**) v zemi. Víchrice strom skôr zlomí ako vyvráti.

Drevo borovice je veľmi(**tvrdé, mäkké**). Využíva sa najmä v stavebníctve a na výrobu nábytku..

Pracovní list č. 2 – Jedľa biela

1. Doplň k obrázku názov ihličnatého stromu.



2. Doplň do viet správne slovo zo zátvorky.

Jedľa biela patrí medzi vysoké(**listnaté, ihličnaté**) stromy.

V našich lesoch je dnes už pomerne zriedkavá. Narastie do výšky 30 až 60 metrov.

Koruna je.....(**kužeľovitá, oválna**) a konáre sú položené takmer vodorovne. Kmeň je (**hnedej, sivohnedej**) farby.

Ihlice na konároch sú usporiadané.....(**v jednom, v dvoch**) radoch. Sú ploché a na spodnej strane majú dve biele čiary. Ihlice.....
.....(**neopadávajú, opadávajú**).

Jedľa kvitne v máji až júni. Semená sú uložené vo veľkých vajcovitých(**šiškách, šuškách**), ktoré rastú smerom.....
(hore, dole). Zrelé šišky sa rozpadávajú už na strome.

Jedľové drevo sa používa v nábytkárstve, v stavebníctve a na výrobu(**hudobných, pracovných**) nástrojov.

Pracovní list č. 3 – Smrek obyčejný

1. Doplň k obrázku názov ihličnatého stromu.

3



2. Doplň do viet správne slovo zo zátvorky.

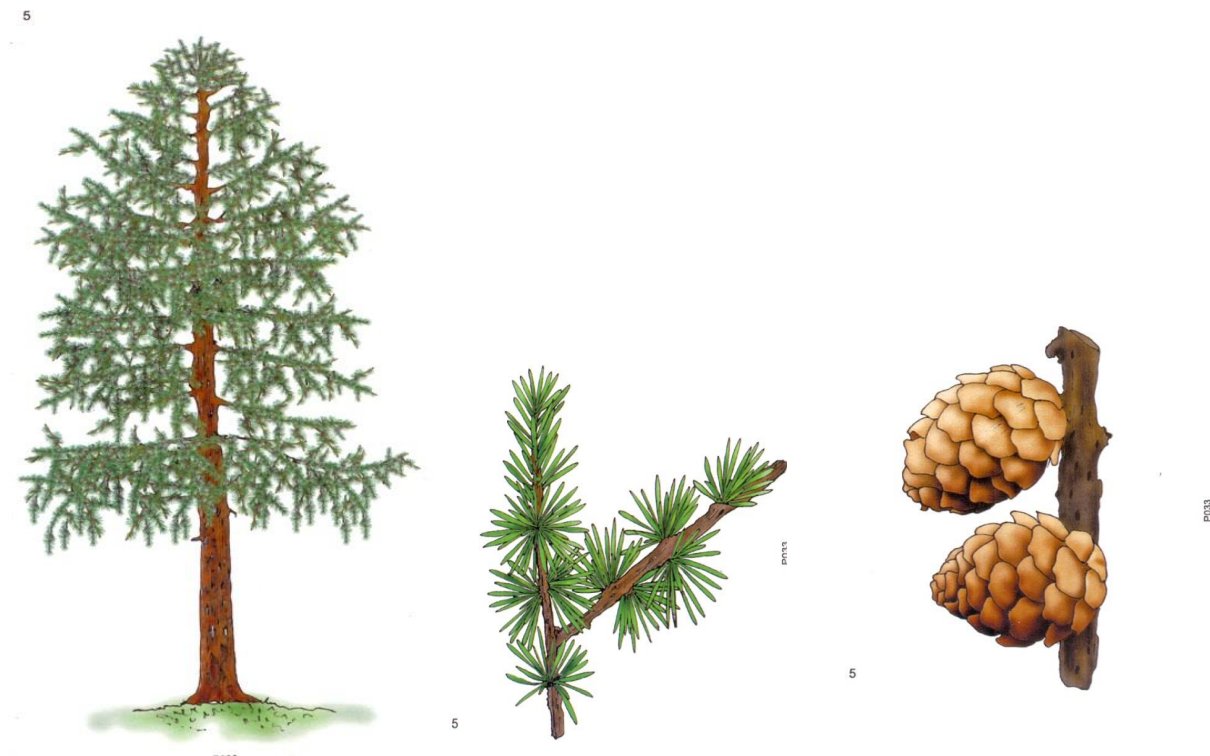
Smrek obyčejný je najrozšírenejším.....(**listnatým, ihličnatým**) stromom našich lesov. Dorastá do výšky 35 metrov, výnimočne až 60 metrov. Kmeň stromu býva priamy a koruna(**kužeľovitá, oválna**). Konáre na koncoch oviesajú . Kôra kmeňa je červenohnedá alebo sivá. Sú na nej tenké šupinky.

Smrek ľahko vyvráti víchor, pretože jeho korene rastú(**hlboko, plytko**) v zemi. Drobné ihličie vydrží na strome i niekoľko rokov. Výrazným znakom je, že ihlice (**obrastajú konáriky, rastú v rade**).

Kvitne od apríla do mája. Semená má uložené v previsnutej, valcovitej a dlhej šiške. Zrelá šiška visí smerom(**hore, dole**). Smrek obyčejný má pomerne mäkké drevo. Využíva sa najmä v stavebníctve, v nábytkárstve a na výrobu papiera

Pracovní list č. 4 – Smrekovec opadavý

1. Dopln k obrázku názov ihličnatého stromu.



2. Dopln do viet správne slovo zo zátvorky.

Smrekovec opadavý je..... (**listnatý, ihličnatý**) strom.
Poznáme ho aj pod názvom červený smrek. Je to náš jediný ihličnatý strom, ktorého ihličie
.....(**neopadávajú, opadávajú**). Jeho ihličie vyrastá vo
.....(**zväzkoch, radoch**). Sú tenké a mäkké. Neskoro v jeseni
opadajú a na jar narastú nové.

Pracovný list č. 5 – Ihličnaté stromy

1. Podčiarkni ihličnaté stromy.

JEDĽA, BUK, LIPA, SMREKOVEC OPADAVÝ, BREZA, BOROVIKA, JAVOR, SMREK

2. Spoj čiarou šišky s názvom ihličnatého stromu.



SMREK

BOROVIKA

SMREKOVEC OPADAVÝ

JEDĽA

3. Označ krúžkom správnu odpoveď.

Ihličnaté stromy sú : smrek, jedľa, borovica, smrekovec opadavý .

ÁNO NIE

Majú ihlicové listy - ihličie.

ÁNO NIE

Ihličie sa postupne vymieňa.

ÁNO NIE

Semená ihličnatých stromov sú uložené v šuškách.

ÁNO NIE

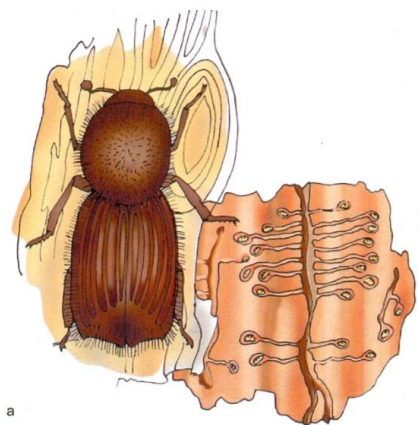
Ihličnatý strom, ktorému opadáva ihličie je jedľa.

ÁNO NIE

4. Doplň k obrázku názov škodcov ihličnatých stromov.



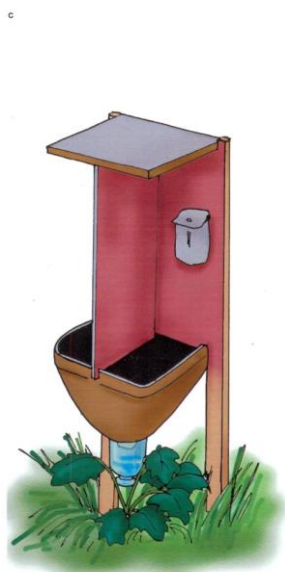
M _____



L _____

5. Označ krúžkom, čo je na obrázku:

- a) lapač škodcov ihličnatých stromov
- b) vtáčia búdka
- c) krmidlo pre lesnú zver



6. Nakresli, konárik ihličnatého a listnatého stromu. Napíš, aký je medzi nimi hlavný rozdiel.



Ihličnatý strom má :

.....

Listnatý strom má:

.....

.....

Pracovní list č. 6

Označ krúžkom správnu odpoveď.

1. Ihličnaté stromy majú:

- a) listy
- b) ihličie
- c) pichliače

2. Ako sa volá strom, ktorý má najdlhšie ihličie?

- a) jedľa
- b) borovica
- c) smrek

3. Strom, ktorému ihličie vyrastá vo zväzkoch je:

- a) smrek
- b) smrekovec
- c) jedľa

4. Semená ihličnatých stromov sú uložené v:

- a) šiškách
- b) šuškách
- c) koreňoch

5. Ako sa volá strom, ktorému opadáva ihličie?

- a) jedľa
- b) smrekovec
- c) borovica

6. Strom, ktorému rastie šiška smerom hore sa volá:

- a) borovica
- b) smrek
- c) jedľa

7. Strom, ktorému rastie šiška smerom dole sa volá:

- a) jedľa
- b) smrek
- c) borovica

8. Ktorý strom nepatrí medzi ihličnaté stromy:

- a) jedľa
- b) lipa
- c) borovica

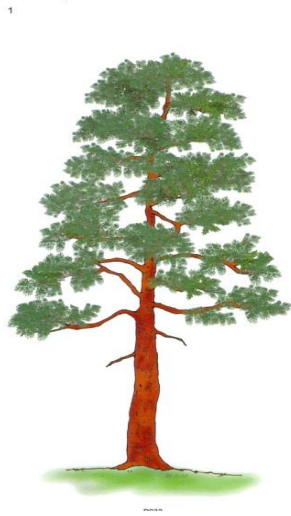
9. Les, v ktorom rastú ihličnaté stromy sa volá:

- a) listnatý
- b) ihličnatý
- c) zmiešaný

10. Ktorý strom má na spodnej strane ihličia biele pásiky?

- a) jedľa
- b) borovica
- c) smrek

11. Dopln k obrázkom názvy ihličnatých stromov.



12. Napíš, ktorý ihličnatý strom nemôžeme mať ako vianočný stromček. Svoje tvrdenie zdôvodni.

.....

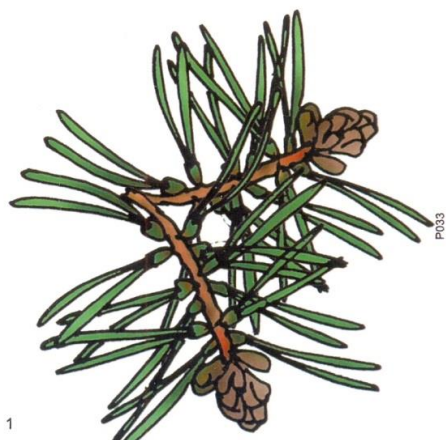
.....

.....

.....

.....

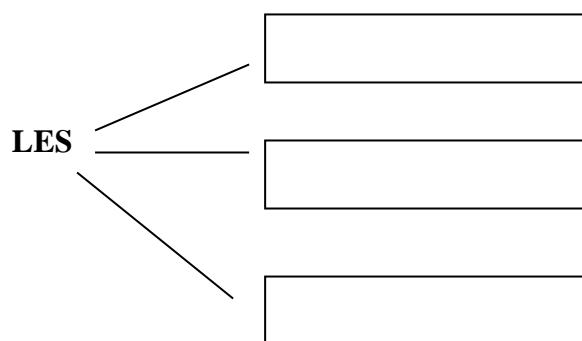
13. Podľa ihličia urč a doplň k obrázkom názvy ihličnatých stromov.



14. Doplň do viet správne slovo zo zátvorky.

O lesy sa starajú(lesníci,). Lesy čistia,
(vysádzajú, vyrubujú) mladé stromčeky a chránia ich pred škodcami. Mladé stromčeky sa
vypestujú v..... (škole, lesnej škôlke). Potom sa vysádzajú do lesov.
V minulosti lesy rástli bez zásahu.....(zvierat, človeka). Neskôr začali
ľudia lesné bohatstvo využívať. Lesov postupne.....(ubúdalo,
pribúdalo). Dnes musíme lesy chrániť a pestovať. Les je hospodársky významné
spoločenstvo. Drevo stromov je dôležitá(surovina, tovar).

15. Aké druhy lesov poznáme? Doplň.



16. Napíš, aký význam má pre Teba les.

.....

.....

.....

.....

„Každý z nás by mal počas svojho života zasadiť aspoň jeden strom.“



Lesní škriatkovia: Už si tak urobil? Zasad' semienko z ihličnatého
stromu do kvetináča, polievaj ho a vyrastie z neho mladý stromček,
ktorý môžeš vysadiť v areály školy.

Zoznam bibliografických odkazov

UHEREKOVÁ, M. a KOL.: Biológia pre 6. ročník základných škôl. Bratislava: Expol pedagogika s.r.o., 2009. ISBN 978-80-8091-180-5.

učebná pomôcka ihličnaté stromy, LegalSoft- skenované obrázky

<http://prirodoveda34.szm.com>