



mpc
METODICKO-PEDAGOGICKÉ CENTRUM

**VZDELÁVANÍM
PEDAGOGICKÝCH ZAMESTNANCOV
K INKLÚZII MARGINALIZOVANÝCH
RÓMSKÝCH KOMUNIT**



Moderné vzdelávanie pre vedomostnú spoločnosť / Projekt je spolufinancovaný zo zdrojov EÚ

Kód ITMS: 26130130051

číslo zmluvy: OPV/24/2011

Metodicko – pedagogické centrum

Národný projekt

**VZDELÁVANÍM PEDAGOGICKÝCH ZAMESTNANCOV
K INKLÚZII MARGINALIZOVANÝCH RÓMSKÝCH KOMUNIT**

Mgr. Miloslav Cisko

**Praktická príručka činnosti šachového krúžku
pokročilých**

2014

Vydavateľ: Metodicko-pedagogické centrum,
Ševčenkova 11, 850 01
Bratislava

Autor UZ: Mgr. Miloslav Cisko

Kontakt na autora UZ: Spojená škola, Štúrova 231/123,
061 15 Spišská Stará Ves,
ajlo@pobox.sk

Názov: **Praktická príručka činnosti
šachového krúžku pokročilých**

Rok vytvorenia: 2014

**Oponentský posudok
vypracoval:** Mgr. Anna Kromková

ISBN 978-80-565-0509-0

Tento učebný zdroj bol vytvorený z prostriedkov projektu Vzdelávaním pedagogických zamestnancov k inklúzii marginalizovaných rómskych komunít. Projekt je spolufinancovaný zo zdrojov Európskej únie.

Text neprešiel štylistickou ani grafickou úpravou.

Obsah

Úvod.....	4
1 Cvičenia – šachové diagramy.....	5
2 Profesionálny šach.....	13
Použitá literatúra.....	14

Úvod

Príručka činnosti šachového krúžku pokročilých nadväzuje na príručky pre začiatočníkov a pre mierne pokročilých. Mali by po nej siahnuť najmä tí, ktorí už zo šachu niečo vedľa a potrebujú profesionálnejšiu prípravu. Ide o šachistov, ktorí to so šachom myslia trochu vážnejšie, radi by sa zapojili do prípravy v rámci krúžku ale aj oddielu, hrávali vážne partie, turnaje, ligy a perspektívne sa zúčastnili aspoň raz Majstrovstiev Slovenska.

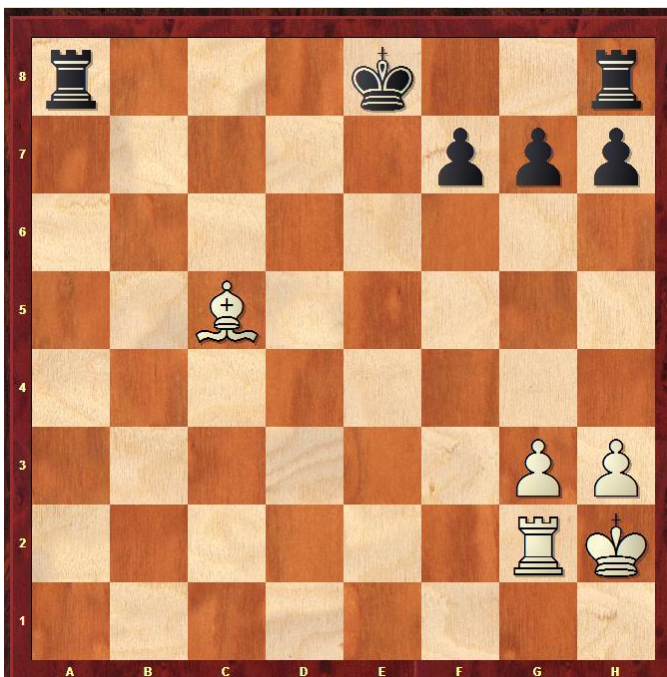
Príručku tvoria najmä šachové diagramy, ktorých vyriešenie precvičuje vždy inú šachovú zručnosť, buduje v šachistovi správne návyky, núti ho hľadať optimálny ťah v každej pozícii. Záver je opisom súčasného šachového profesionálneho prostredia, informáciami, ktoré šikovný šachista – mládežník môže potrebovať. S chuťou do riešenia úloh – šachových hlavolamov!

1. Cvičenia – šachové diagramy



Koľko rôznych braní má: a) Biely na ťahu, b) Čierny na ťahu

2.



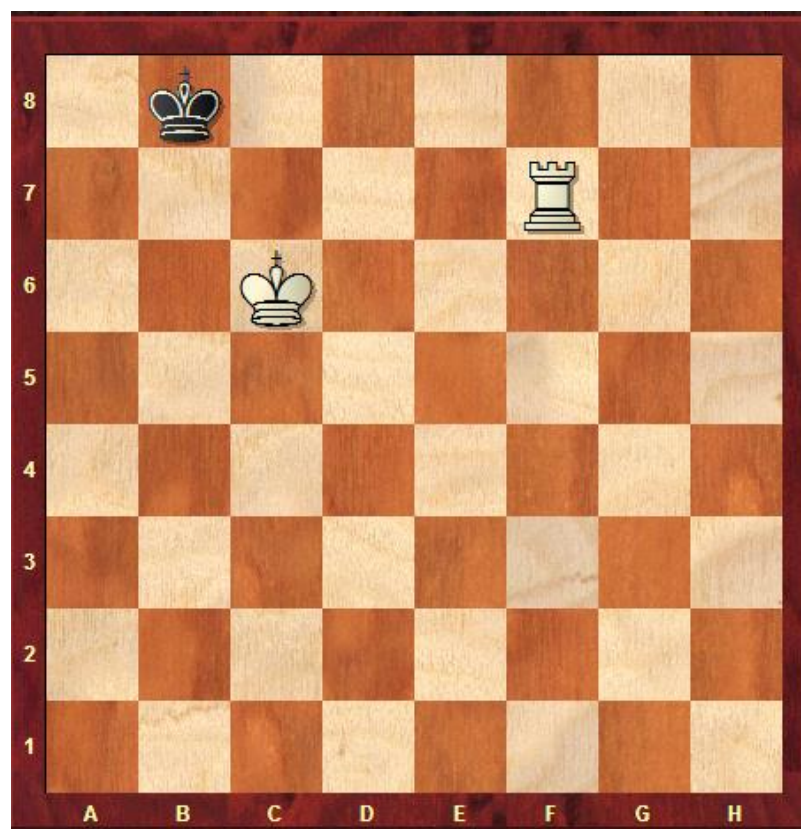
Môže čierny na ťahu robiť rošádu? Ak áno, akú/aké ?

3.



Ktorý z hráčov má vyššiu hodnotu figúr ?

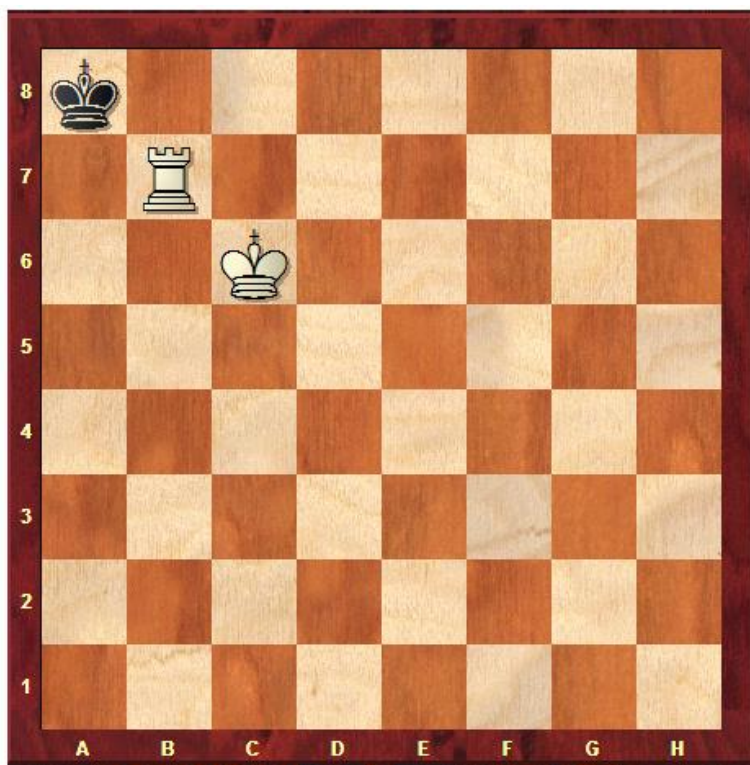
4.



Čierny na ťahu
Kc8 ako môže dať
v tomto prípade

potiahol
biely
mat ?

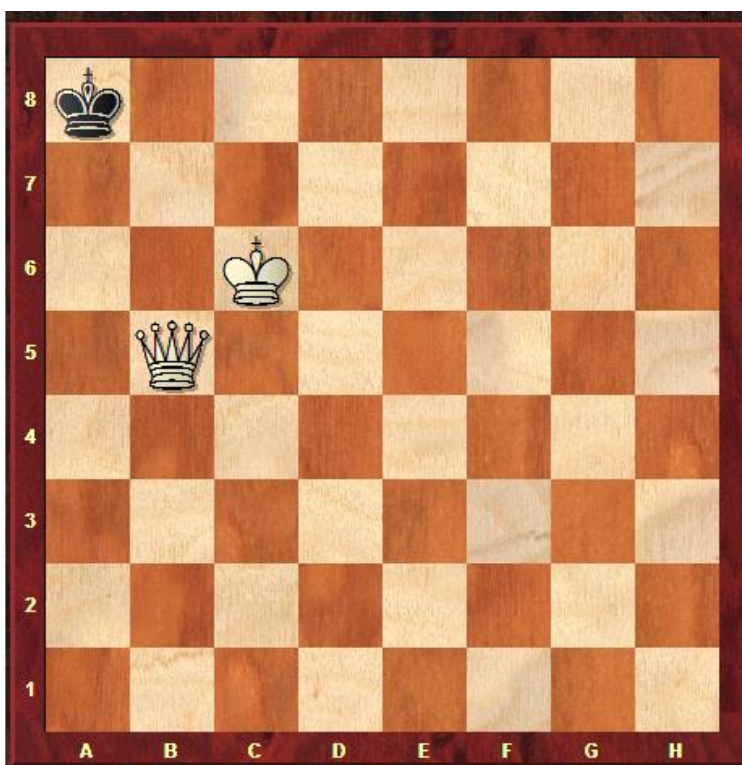
5.



Ktorou potiahnuť, aby zabránil remíze ?

figúrou má biely na ťahu

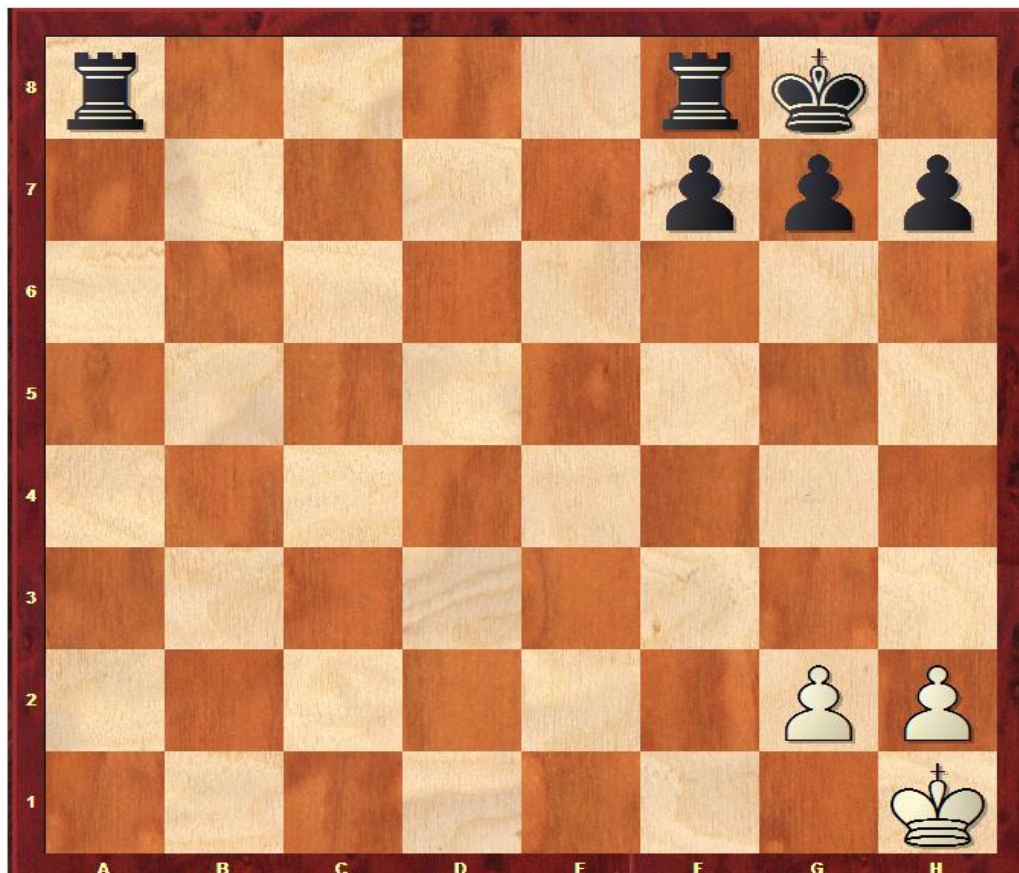
6.



Čierny ?

na ťahu. Je táto pozícia pat

7. Môže dať čierny na ťahu mat na poslednom rade ?



8.

Môže dať biely na ťahu mat? Ak áno, ako? Mohol by čierny tomuto matu zabrániť, ak by bol na ťahu? Ak áno, ako ?





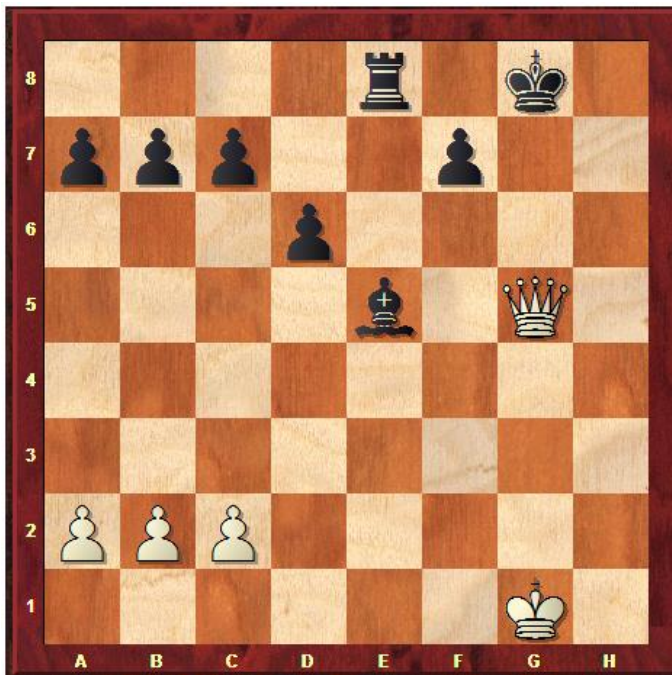
9. Koľkými spôsobmi môže čierny na ťahu zabrániť matu ?

10.

Môže dať čierny na ťahu dusený mat ?



11. Môže biely na ťahu dať súperovi večný šach ?



12.

Ako sa nazýva mat ktorého záverečná pozícia je na diagrame ?

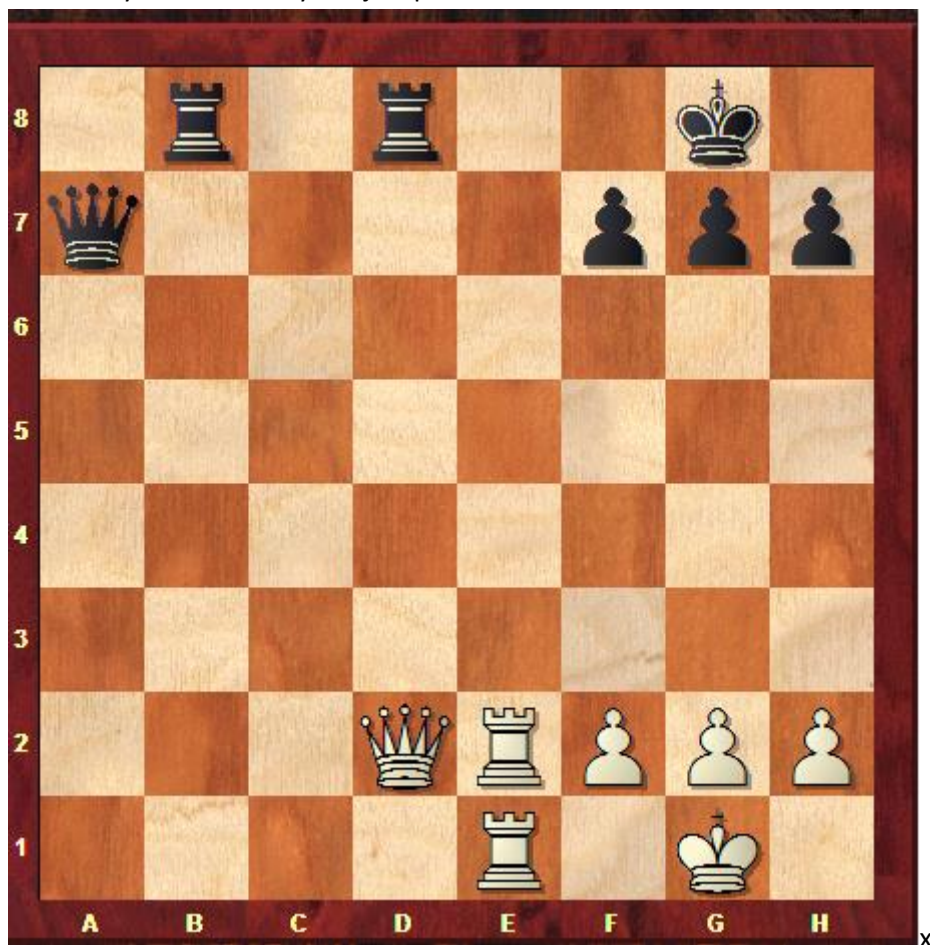


13.

Biely na ťahu dá mat



14. Čierny na ťahu. Ktorý ťah je lepší: Vxd2 alebo h6?



2. Profesionálny šach

Hráč, ktorý zvládol šachové pravidlá, získal skúsenosti v menej vážnych partiách, odohral nejaké turnaje v rámci Grand Prix alebo iné priateľské, najmä rapid turnaje, a získal v nich už aspoň niekoľkokrát nadpolovičný počet výhier, začína byť pripravený pre profesionálny šach.

Jeho cesta by mala viesť do najbližšieho či najvhodnejšieho šachového oddielu či klubu. Výber klubu je veľmi dôležitý. Malo by ísť o klub, kde radi privítajú mladého hráča, kde sa mu bude ktosi venovať, kde sa pracuje seriózne a v neposlednom rade by to mal mať mladý hráč blízko. Niekde však veľký výber nie je, pretože v okolí je jediný klub, ale dohodou s predstaviteľmi klubu sa hádam podarí všetko vyriešiť.

Dôležité je okrem registrácie v klube aj dostať príležitosť hrať vo vhodnej lige a na vhodnej šachovnici. Tu sa treba rozhodovať podľa sily prípadných protihráčov, o ktorých majú určite v klube prehľad. Vhodné je mať počas sezóny protihráčov o čosi lepších, ako sme my, aby sme sa niečo naučili, ale zas aby sme aj občas čosi vyhrali, nech nás to baví.

Výkonnosť šachistu sa určuje takzvaným ELO koeficientom. Začiatok získava Národné ELO 1 000 bodov. Postupne však jeho ELO narastá vďaka výhram či remízam s hráčmi s vyšším ELO koeficientom. Po odohratí 9 partí s hráčom, ktorý má takzvané FIDE ELO, nadobudneme aj my FIDE ELO. Je to medzinárodná hodnota našej výkonnosti. Naša snaha samozrejme smeruje k čo najvyššiemu FIDE ELO, no nesmieme zabúdať na radosť z hry i na to, že niekedy ELO je pre nás zbytočným stresom. Treba hrať voľne, sebedovome, pretože strach nás môže zviazať.

Prajem všetkým čitateľom čo najviac krásnych partí, vysoký ELO koeficient, výkonnosť, úspechy, diplomy a medaily, ocenenia všetkého druhu. No hlavne – šach je stále hrou!

Použitá literatúra

1. ZELINA, Miron, ALBERTY, Ladislav: Metodika tvorby učebných zdrojov pre žiakov v celodennom výchovnom systéme na základných školách. 2011.
2. www.google.com