



mpc
METODICKO-PEDAGOGICKÉ CENTRUM

M VZDELÁVANÍM
PEDAGOGICKÝCH ZAMESTNANCOV
K INKLÚZII MARGINALIZOVANÝCH
RÓMSKÝCH KOMUNÍT



Moderné vzdelávanie pre vedomostnú spoločnosť / Projekt je spolufinancovaný zo zdrojov
EÚ

Kód ITMS: 26130130051

číslo zmluvy: OPV/24/2011

Metodicko – pedagogické centrum

Národný projekt

**VZDELÁVANÍM PEDAGOGICKÝCH ZAMESTNANCOV
K INKLÚZII MARGINALIZOVANÝCH RÓMSKÝCH KOMUNÍT**

Ľubica Machavová

Pracovné listy environmentálnej a regionálnej výchovy pre

1. – 4. ročník

1. časť

2013

Vydavateľ: Metodicko-pedagogické centrum,
Ševčenkova 11, 850 01 Bratislava

Autor UZ: PaedDr. Ľubica Machavová

Kontakt na autora UZ: ZŠsMŠ Cinobaňa, Banská 116/43,
škola

Názov: Pracovné listy
environmentálnej
a regionálnej výchovy pre 1.
– 4. ročník ZŠ – 1. časť

Rok vytvorenia: 2013

Oponentský posudok vypracoval:
RNDr. Stanislav Čop

ISBN 978-80-8052-637-5

Tento učebný zdroj bol vytvorený z prostriedkov projektu Vzdelávaním pedagogických zamestnancov k inklúzii marginalizovaných rómskych komunít. Projekt je spolufinancovaný zo zdrojov Európskej únie.

Text neprešiel štylistickou ani grafickou úpravou.

Obsah:

1. kapitola

Pracovné listy environmentálnej a regionálnej výchovy pre 1. – 4. ročník ZŠ

1.1 Význam lesa pre človeka

1.2 Ľudové tradície a ľudový folklór

1.3 Environmentálny kalendár

1.4 Predvianočné a vianočné tradície a zvyky

1.5 Príroda

1.6 Pracovné listy pre žiakov 1. – 4. Ročníka

1.7 Vzduch a ročné obdobia

1.8 Zvyky a tradície na Slovensku

1.9 Vzduch, ktorý dýchame

1.10 Voda okolo nás

1.11 Chránené rastliny a živočíchy v našom regióne

1.12. Zdravý životný štýl

1.13 Technika a my v prepojení s environmentálnou výchovou

1. kapitola

Pracovné listy environmentálnej a regionálnej výchovy pre 1. – 4. ročník ZŠ

1.1 Význam lesa pre človeka



1. Podčiarkni, čo je pravda vo vetách.:

Les nám poskytuje čerstvý vzduch, oddych, nákupy, lesné plody, huby, priestor na smeti a odpad, drevo na výrobu nábytku a papiera

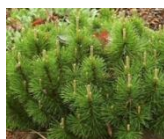
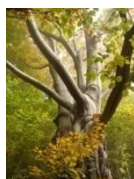
2. Napíš aspoň tri zásady, ako sa máme správať v lese

.....

.....

.....

3. Červenou podčiarkni obrázok, kde je listnatý strom a zelenou, kde je ihličnatý strom. Skús podľa koruny určiť, o aký strom ide. Napíš jeho názov



.....

.....

.....

.....

4. Pomenuj plody a prirad' ku stromu



Plod

Strom



Plod

Strom

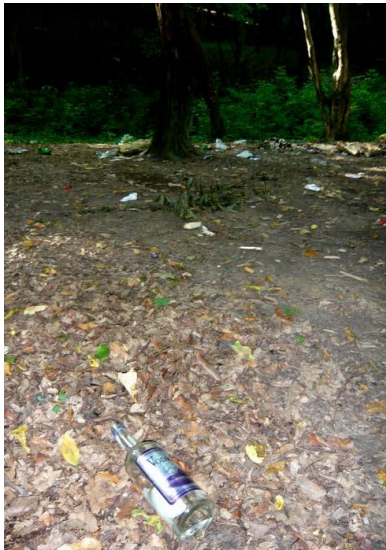


Plod

Strom



Napíš, čo sa mohlo stať, čo zničilo tento les?
Napíš návrhy, ako by mohol pomôcť človek pri jeho obnove



Napíš svoj názor na správanie ľudí v lese a návrh, ako by si takúto situáciu chcel riešiť

Opíš činnosti detí na obrázkoch, ako pomáhajú našej prírode?



1.2 Ľudové tradície a Ľudový folklór

1. Vyber z ponúkaných možností, ktoré patria medzi rodinné tradície:

SVADBA, MAŠKARNÝ PLES, POHREB, DOŽINKY, KRSTINY

2. Kto nesie dieťaťatko na krstiny do kostola? Dobré sa rozpaľtaj na vetu:

„Odniesli sme vám pohanča a priniesli sme kresťana.“

SUSEDA, SÚRODENCI, KRSTNÍ RODIČIA, MAMA, STARÍ RODIČIA

3. Na obrázkoch je oblečenie, ktoré nazývame – doplň. Slovenské Ľudové k



4. Folklórne Ľudové slávnosti sa konajú pravidelne každý rok – doplň kde



D . t . a

Vých . d . á

5. Skús vysvetliť, čo znamená Ľudová múdrosť:

Čo môžeš urobiť dnes, neodkladaj na zajtra

.....

6. Ktorý tradičný sviatok ti pripomínajú tieto predmety?



.....

7. Pomenuj, čo je na obrázku. Ktorý sviatok ti to pripomína?

Na obrázku je B h . m



Je to sviatok – V c .

8. Vyber z obrázkov, ktoré je tradičné vianočné jedlo , ktoré nesmie chýbať na štedrovečernom stole



Ako sa

9. Zakrúžkuj začiatkové písmená v MENÁCH a dostaneš názov letných slávností ukončenia žatvy

DOROTKA

ONDREJ

ŽOFIA

IVANA



NORA

KAROL

YVONA

1.3 ENVIRONMENTÁLNY KALENDÁR

2. február – Svetový deň mokradí



21. marec – Svetový deň lesov

22. marec – Svetový deň vody



APRÍL – MESIAC LESOV



22. Apríl - Svetový deň Zeme





3. máj – Deň Slnka



10. máj – Svetový deň pohybom ku zdraviu



24. máj – Európsky deň parkov



Svetový deň bez tabaku

Deň otvárania studničiek



5. jún – Svetový deň životného prostredia



26. jún - Medzinárodný deň proti zneužívaniu drog a nezákonnému obchodovaniu



29. jún – Medzinárodný deň Dunaja



22. september – Svetový deň bez áut



27. september – Deň turizmu



4. október – Svetový deň ochrany zvierat



10. október – Svetový deň duševného zdravia



16. október – Svetový deň potravy



16. november – Medzinárodný deň tolerancie



27. november - Medzinárodný deň nenakupovania

10. december

**Medzinárodný deň
práv zvierat**

**Medzinárodný deň
hôr**

Deň ľudských práv



18. December - Deň vyhlásenia prvého národného parku na území SR Vysoké Tatry/TANAP (1949)



1.4 Predvianočné a vianočné tradície a zvyky

1. Podčiarkni tzv. stridžie predvianočné dni

sv. Barbora, sv. Mária, sv. Tereza, sv. Lucia, sv. Katarína, sv. Juliana

2. Doplň meno, ktoré tam patrí. Pridaj jednu pranostiku, ktorá sa viaže k sviatku tohto svätého (meniny 11. novembra)

Pranostika

Zhliadni na nás z výšky skvelej,

.....

patrónu náš,!

Nech sa ľud tvoj v láske vrelej

.....

k tebe vd'ačne privinie.

.....

Zanechal si nemé modly,

nehľadal si slávu, česť,

opustil si svet ten podlý,

zvelebil si Kristov krest...

3. Doplň meno



Doplň chýbajúce slová:

..... na ľade, Vianoce

.....

..... sa pre svoju múdrosť stala patrónkou univerzít.

3. Symbolom čoho je tento veniec?



Čo sa muselo v tomto období dodržiavať? Doplň . ô . . Ako dlho toto obdobie trvalo? Ak nevieš, vypočítaj:

$$40 - 20 = 5 \cdot x$$

X = týždne

4. Aké je meno tohto svätca? Meniny oslavuje 30. novembra. Doplň:



.....,

olovo tebe leju, aby si mi dal znáť,

koho ja budem za muža mať.

5. Doplň meno svätej

Sv. ťahá sane do dvora

Sv. vyháňa drevo zo dvora

6. Aký stidzí deň je 13. decembra?

7. Symbolom akého predvianočného sviatku je toto?



.....

Čo o tomto sviatku vieš? Kedy sa slávi?

.....
.....

8. Skús si spomenúť alebo vymysli nejakú vianočnú vinšovačku . Čo si ľudia na Vianoce najčastejšie vinšujú?

.....
.....

9. Ktoré tri dni sú vianočné dni?

10. Vyber iba vianočné symboly: Napíš pod ne ich názvy



1.5 Príroda

2. Vypíš, čo by sme do prírody nemali brať, čo tam nepatrí, čo by sme tam nemali robiť. Vysvetli krátko, prečo, aké negatíva by to prinieslo nášmu životnému prostrediu.



.....

.....

.....

.....

.....

3. Aké pocity v tebe vyvoláva tento obrázok? Napíš k nemu krátky text- svoj vlastný názor. Pomenuj tento obrázok nejakým výstižným názvom.



4. Hádanky:

Hrozí ľuďom, hrozí kvetom,

hrozí všetkým nám,

nikto z ľudí nie schopný zachrániť sa sám.

Zaplátať ju nevieme,

Uskromniť sa nechceme,

ale ak sa nezmeníme,

prírodu si znevážime, príde skoro

priam sa prediera ...

Kto? No predsa / ozónová diera /

Chceme sa mať lepšie, krajšie,

chceme dýchať čerstvý vzduch,

nechceme mať plno smetí

v lese, v rieke, napovrch.

Snažme sa to všetko učiť,

snažme sa tak konať,

Ako? Skúsme ...Čo?

Predsa /separovať/

5. Vyberte z týchto živočíchov a rastlín tie, ktoré sú zákonom chránené. Ešte predtým si ich musíte však rozšifrovať.

ÍKALŠ

NESŽEIKNA

LSOVČATIKA

ESMKRSÁDOAK

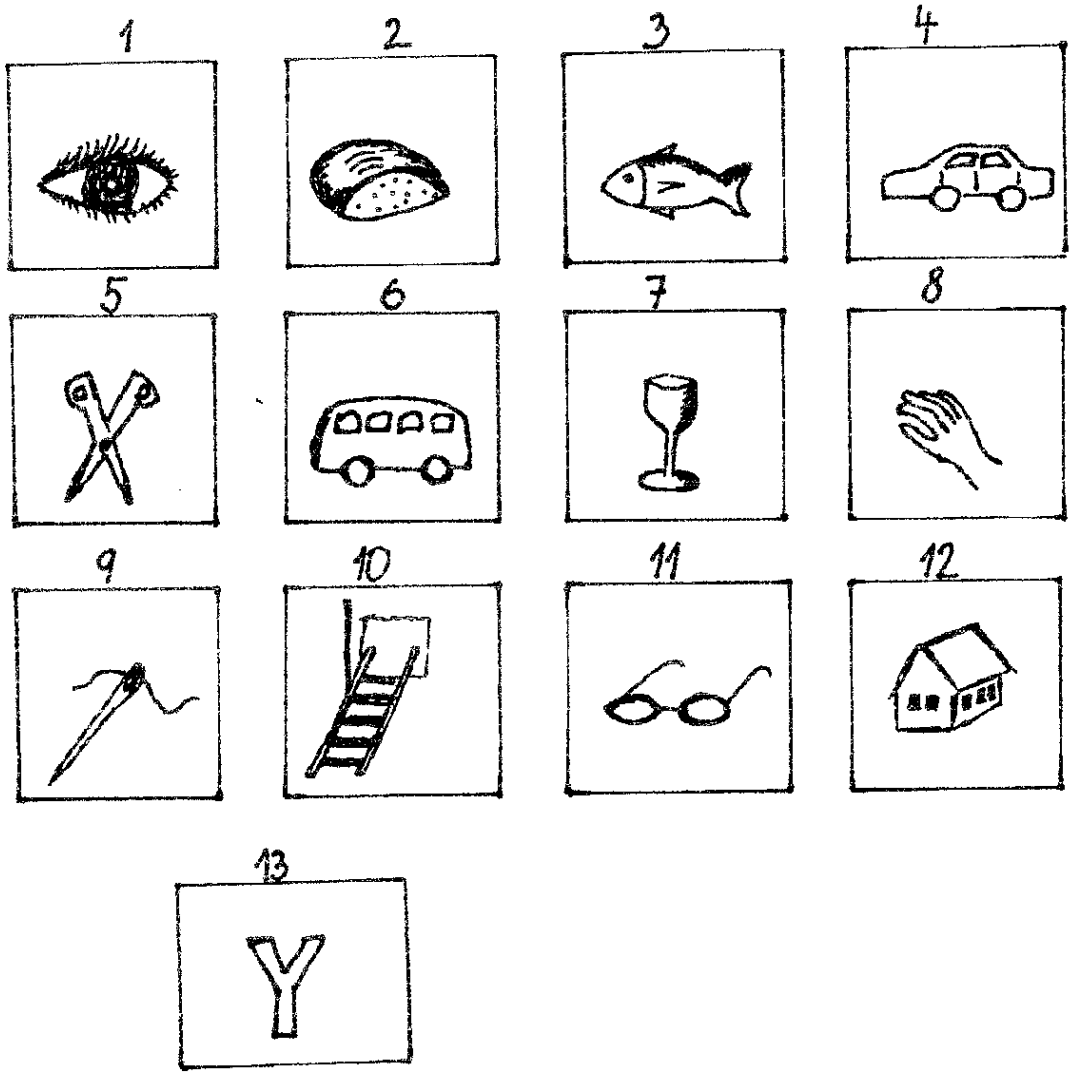
AMKZKÍ

1.6 Pracovné listy pre žiakov 1. – 4. ročníka



Rybár sa vybral na rybačku, no namiesto rýb nachytil samé odpadky. Porad'te mu, čo s tým má urobiť.

1	2	3	4	5	6				
			7	8	9	10	11	12	13



Do okienok zapíš iba začiatocné písmená obrázkov

Vyrieš tajničku

10

13

1

2

3

4

5

6

7

8

9

10

11

12

13

14

15

16

17

18

19

20

21

22

23

24

25

26

27

28

29

30

31

32

33

34

35

36

37

38

39

40

41

42

43

44

45

46

47

48

49

50

51

52

53

54

55

56

57

58

59

60

61

62

63

64

65

66

67

68

69

70

71

72

73

74

75

76

77

78

79

80

81

82

83

84

85

86

87

88

89

90

91

92

93

94

95

96

97

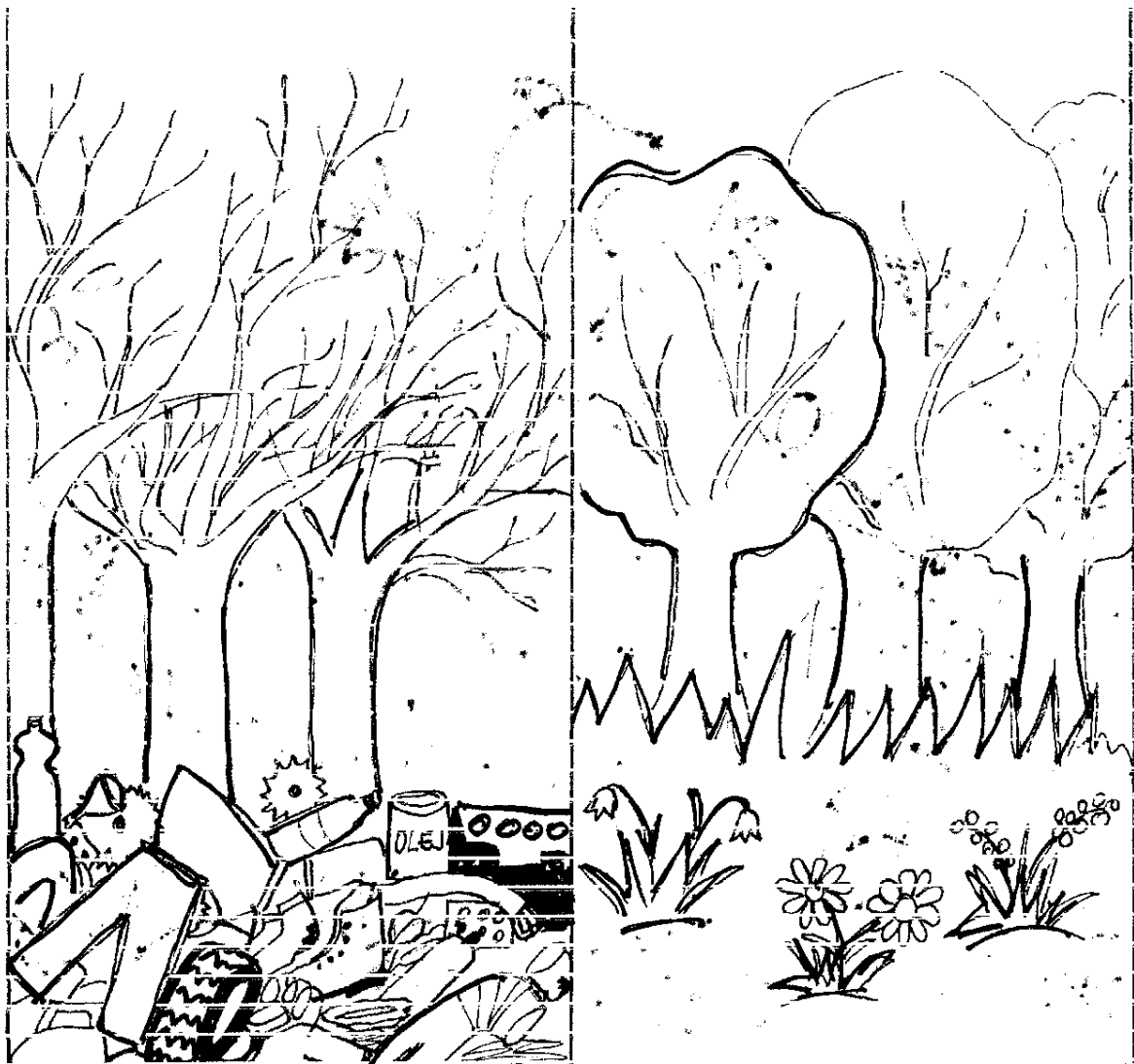
98

99

100



**Napíš, čo sa v prírode rozpustí a splynie s ňou a čo patrí do
odpadkových košov**



Napiš, prečo sú na jednom obrázku stromy vyschnuté a na druhom nie

1.7 Vzduch a ročné obdobia

1. Podčiarkni, čo vieme o vzduchu:

- je bez farby
- má sladkú chuť
- je bez vône
- je červený
- nechutí



2. Kto potrebuje vzduch na dýchanie? Zakrúžkuj len tie písmená, ktoré sú za pravdivou odpoveďou.

- | | | | |
|----------------|------------|------------|--------------|
| - zvieratá - K | stromy - Y | kamene - A | ľudia - S |
| voda - E | kvety - L | vtáky - Í | chrobáky - K |

Skús napísať všetky písmená, ktoré si zakrúžkoval. Prečítaj. Čo ti vyšlo?

.....

3. Podčiarkni správny mesiac pri obrázku. Pod obrázok napíš, aké je to ročné obdobie



december



Marec

Jún

Október

.....

.....

4. Správne zarad' mesiace do ročného obdobia. Zelenou podčiarkni všetky jarné mesiace a červenou letné mesiace:

marec, apríl, august, máj, jún, júl

5. Do každej bubliny napíš, aké ročné obdobie je na obrázku



1.8 Zvyky a tradície na Slovensku

1. Symbolom akého tradičného sviatku je obrázok? V ktorom ročnom období ho slávime?



Napíš aspoň tri ďalšie symboly tohto sviatku

.....

2. Prirad' nárečia k vetám: A- východoslovenské, B – západoslovenské, C - stredoslovenské

Maco Mlěč jak osemnážročí přišól k bohatému sedlákovu za paholka ge konom.

Uchovala som si kački a kcela som ích predať. Boľi dažďe a veľmi planá cesta.

I znace, vibral ja še vam raz do tich Trhovišč, do toho svojoho rodneho valala.

3. Podčiarkni všetko, čo súvisí s tradíciou Vianoc

Betlehem, korbáč, kraslice, stromček, adventný veniec, ruže, oblátky, kapor, Jánska vatra

4. Prirad' k vete krstné meno, ktoré ju vystihuje.

Vymetanie kútov husím pierkom

Príde na bielom koni

..... na ľade , Vianoce na blate

Svätá vyhádza drevo zo dvora.

5. Čo ti pripomína tento obr.? Aká je to tradícia? V ktorom ročnom období sa odohráva?

.....



6. Aký je to veniec? Symbolom akých tradičných sviatkov je? V ktorom ročnom období?



.....

7. Sadíme my máje, čo nám dajú za ne.

Pálenky červenej, do krpky hlinenej....

Kedy sa zvyčajne spievala táto ľudová pesnička? Symbolom akej tradície je?

.....

.....

8. Od Troch kráľov po Popolcovú stredú sa tradujú

Ak nevieš, skús vylúštiť.

A I G F Š A Y N

9. Čo bolo charakteristické na Jána?

a/ Jánske piesne

b/ Svätójánska noc

c/ Jánske čary a kúzla

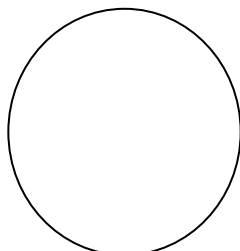
10. Ktorú tradíciu od konca októbra až do Fašiangov vám pripomína tento obrázok?



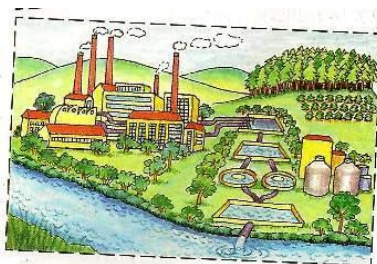
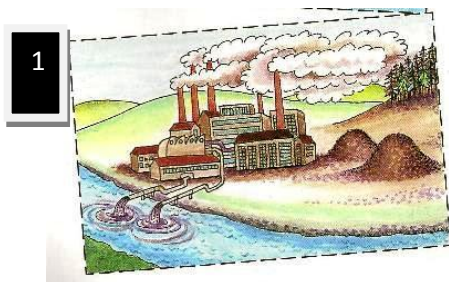
.....

1.9 Vzduch, ktorý dýchame

Rozdeľ kruh a farebne vyznač, z akých plynov sa skladá vzduch.



Napiš pod obrázky, aký vplyv majú jednotlivé závody pre naše ovzdušie. Napiš najprv všetko, čo si myslíš o závode č. 1, potom č. 2.



č. 1

.....
.....

č. 2.....

.....
.....

Podčiarkni to, čo považuješ za správne, vyškrtni to, čo sa ti zdá pre človeka a prírodu nesprávne a škodlivé:

Autom cestujeme až do lesa, predsa nebudeme chodiť pešo.

Často vetráme, je to dôležité pre naše zdravie.

Chodíme na prechádzky do lesa, je tam čerstvý vzduch.

Používame spreje, nečistoty z továrenských komínov vypúšťame do vzduchu.

Voda a jej podoby

Napiš pod obrázok, v akom skupenstve je voda



.....
.....

.....

2. Opíš v skratke podľa obrázka kolobeh vody v prírode



.....
.....
.....
.....
.....
.....

3. V akej podobe vidíš vodu na obrázkoch? Je to vôbec voda?

.....



4. V akom skupenstve je voda na obrázku? Akým spôsobom ju premeníme na iné dve skupenstvá. Dá sa to? Ako?



.....
.....
.....
.....

1.10 Voda okolo nás

1. Vymenuj aké poznáme vodné toky a nádrže. Aký je rozdiel medzi stojatou a tečúcou vodou?



.....
.....

2. Aký je rozdiel medzi týmito dvoma priehradami?

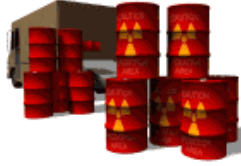
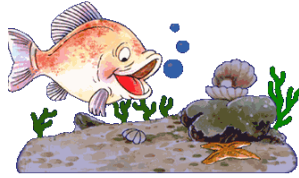


.....
.....
.....
.....

3. Zakrúžkuj, v čom sa nachádza voda:



4. Čo najviac znečisťuje vodu?



1.11 Chránené rastliny a živočíchy v našom regióne



Hniezdo akého vtáka sídli na komíne? Čo vieš o tomto vtákovi?

.....
.....
.....
.....
.....



volá tento zákonom chránený hmyz? Videl si ho už niekedy v našom okolí? Napíš, kde si ho videl.

.....
.....
.....
.....



Napíš názov tejto zákonom chránenej rastliny. Kde rastie? Rastie aj u nás? Ak nie, napíš názov aspoň jednej, ktoré rastie aj u nás, v našom regióne

.....
.....
.....
.....



Vyber – zakrúžkuj tie stromy, ktoré rastú u nás, v našom regióne

1.12 Zdravý životný štýl

1. Vytvor jednoduchý potravinový reťazec a vysvetli, kto od koho závisí

.....

.....

.....

2. Vysvetli podľa obrázku, čo je to kolobeh vody v prírode. Mení sa množstvo vody v prírode? Ak nie, prečo ?



.....

.....

3. Čo sme zistili, keď sme robili na hodine pokus s pôdou? Čo sme pozorovali na druhý deň, keď sme nasypali pôdu do vody? Napíš, čo si si zapamätal.

.....

.....

4. Vysvetli, prečo by sme nemohli presťahovať ľadového medveďa napr. do Afriky a ťavu na severný pól?

.....

.....

5. Skús kriticky napísať, kde a kedy človek najviac škodí a a ubližuje prírode? Dá sa

tomu nejako predísť alebo pomôcť? Ako? Skús napísať návrhy.

.....
.....

6. Napíš najprv 5 druhov potravy, ktoré máš najradšej a často ich jedávaš, a potom 5 druhov potravy, ktoré by si mal jesť preto, lebo sú zdravé a obsahujú veľa živín. Napíš, aké živiny potrebujeme, aby sme boli zdraví.

.....
.....

7. Napíš z toho, čo si zistil v 6. úlohe, či tvoj životný štýl a tvoja životospráva je zdravá a správna alebo nie. Ak nie, tak prečo. A čo urobíš, aby si to napravil a žil zdravšie?

.....
.....

8. Napíš, čo si predstavuješ pod pojmom zdravie. Čo všetko, okrem zdravej výživy by mal človek urobiť, aby bol zdravý? A čo, naopak, by nemal robiť, aby si čo najdlhšie zdravie udržal?

.....
.....

Čo som sa ťa zabudla opýtať a ty by si to chcel napísať? Napíš to na druhú stranu.

Vyjadri sa pravdivo, či si všetkému porozumel, vedel odpovedať na otázky a pochopil ich. Podčiarkni, čo si myslíš.

Áno, úplne Iba niečomu Nerozumel som ničomu

1.13 Technika a my v prepojení s environmentálnou výchovou

1. Aké tri jednoduché stroje, ktoré nám pomáhajú pri práci poznáme?

.....

2. Napiš 4 druhy elektrární

.....

Zamysli sa a napiš, ktorá z týchto elektrární najviac škodí životnému prostrediu.
A ktorá najmenej? Skús porozmýšľať, prečo?

.....

3. Nakresli jednoduchý elektrický obvod otvorený, pomenuj, z čoho sa
skladá

Akým spôsobom my môžeme prispieť k tomu, aby sme šetrili elektrickú energiu? Napiš
svoje návrhy.

.....

.....

4. Aký je rozdiel medzi otvoreným a zatvoreným elektrickým obvodom?

.....

Aký význam má spínač na šetrenie energiou?

.....

5. Podčiarkni všetky nevodiče

plastový pohár, guma, kovový klinec, nožnice, zošit, slaná voda, vlna, kľú

Nájdí medzi predmetmi tie, ktoré sú po použití ďalej nespracovateľné a ich používanie
je neekologické

