



mpc
METODICKO-PEDAGOGICKÉ CENTRUM

M VZDELÁVANÍM
PEDAGOGICKÝCH ZAMESTNANCOV
K INKLÚZII MARGINALIZOVANÝCH
RÓMSKYCH KOMUNÍT



Moderné vzdelávanie pre vedomostnú spoločnosť / Projekt je spolufinancovaný zo zdrojov EÚ

Kód ITMS: 26130130051

číslo zmluvy: OPV/24/2011

Metodicko – pedagogické centrum

Národný projekt

**VZDELÁVANÍM PEDAGOGICKÝCH ZAMESTNANCOV
K INKLÚZII MARGINALIZOVANÝCH RÓMSKYCH KOMUNÍT**

JARMILA TÓTHOVÁ JACÁKOVÁ

STROMY-PILIERE ZEME II.

<2014>

Vydavateľ: Metodicko-pedagogické centrum,
Ševčenkova 11, 850 01
Bratislava

Autor UZ: <JARMILA TÓTHOVÁ
JACÁKOVÁ>

Kontakt na autora UZ: <ZŠ Slobody 1, Košice,
luciasoltysova@gmail.com>

Názov: <STROMY-PILIERE ZEME II.>

Rok vytvorenia: <2014>

**Oponentský posudok
vypracoval:** <Mgr. Zuzana Haciová>

ISBN 978-80-8052-845-4

Tento učebný zdroj bol vytvorený z prostriedkov projektu Vzdelávaním pedagogických zamestnancov k inklúzii marginalizovaných rómskych komunít. Projekt je spolufinancovaný zo zdrojov Európskej únie.

Text neprešiel štylistickou ani grafickou úpravou.

Obsah:

JABLOŇ	5
BREZA	13
ČEREŠŇA	18
SLIVKA	23
ZOZNAM BIBLIOGRAFICKÝCH ODKAZOV	28

ÚVOD

Význam stromov pre ľudí je z viacerých hľadísk veľmi dôležitý. Z estetického hľadiska stromy skrášľujú mestá a verejné priestranstvá ako sú parky, ulice a školské dvory. Stromy vytvárajú prirodzenú scenériu, ktorá nás upokojuje a naplňuje radosťou. Strom je tiež prírodným zdrojom liekov. Stromy produkujú O₂ (kyslík) a pohlcujú CO₂ (oxid uhličitý). Stromy- Piliere zeme je záujmový útvar v rozsahu 60 hodín daného školského roka. Cieľom záujmového útvaru je oboznámiť, vysvetliť, priblížiť žiakom I. stupňa význam stromov pre celé ľudstvo.

JABLOŇ

Jabloň je ovocný listnatý strom, dosahujúci výšku až 10 m. Plodom jablone sú jablká. Farba jablka je červená, žltá a zelená. Jablká jeme čerstvé, ale aj upravené do koláčov. Šťava z jablka sa pije čerstvá. Z jablka sa pripravuje aj jablkové pyré.



ÚLOHY:

1. Dopln

Jabloň je

2. Zakružkuj do akej výšky vyrastá jabloň

a) 10 metrov

b) 100 metrov

c) 200 metrov

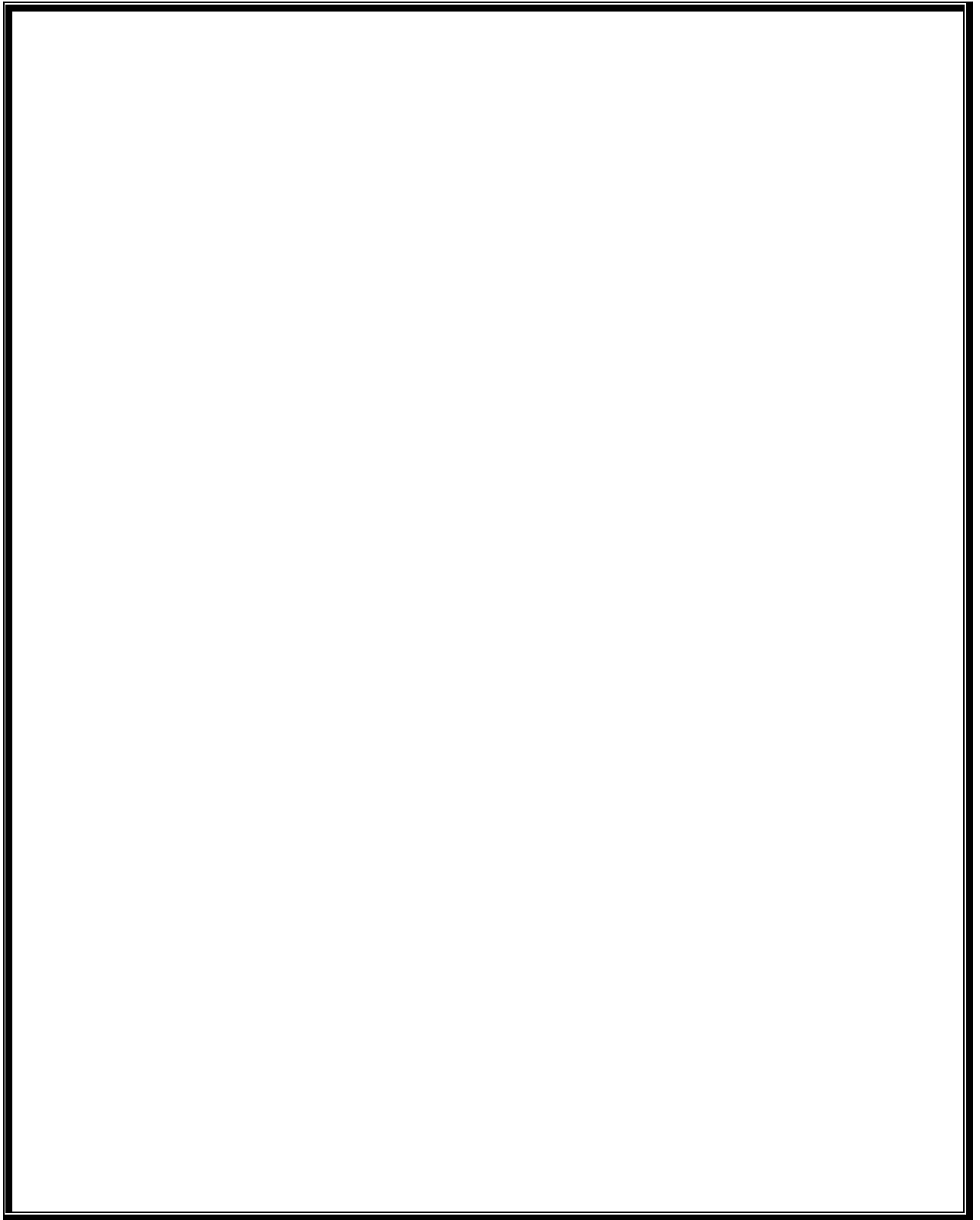
3. Napíš, čo je plodom jablone.

.....

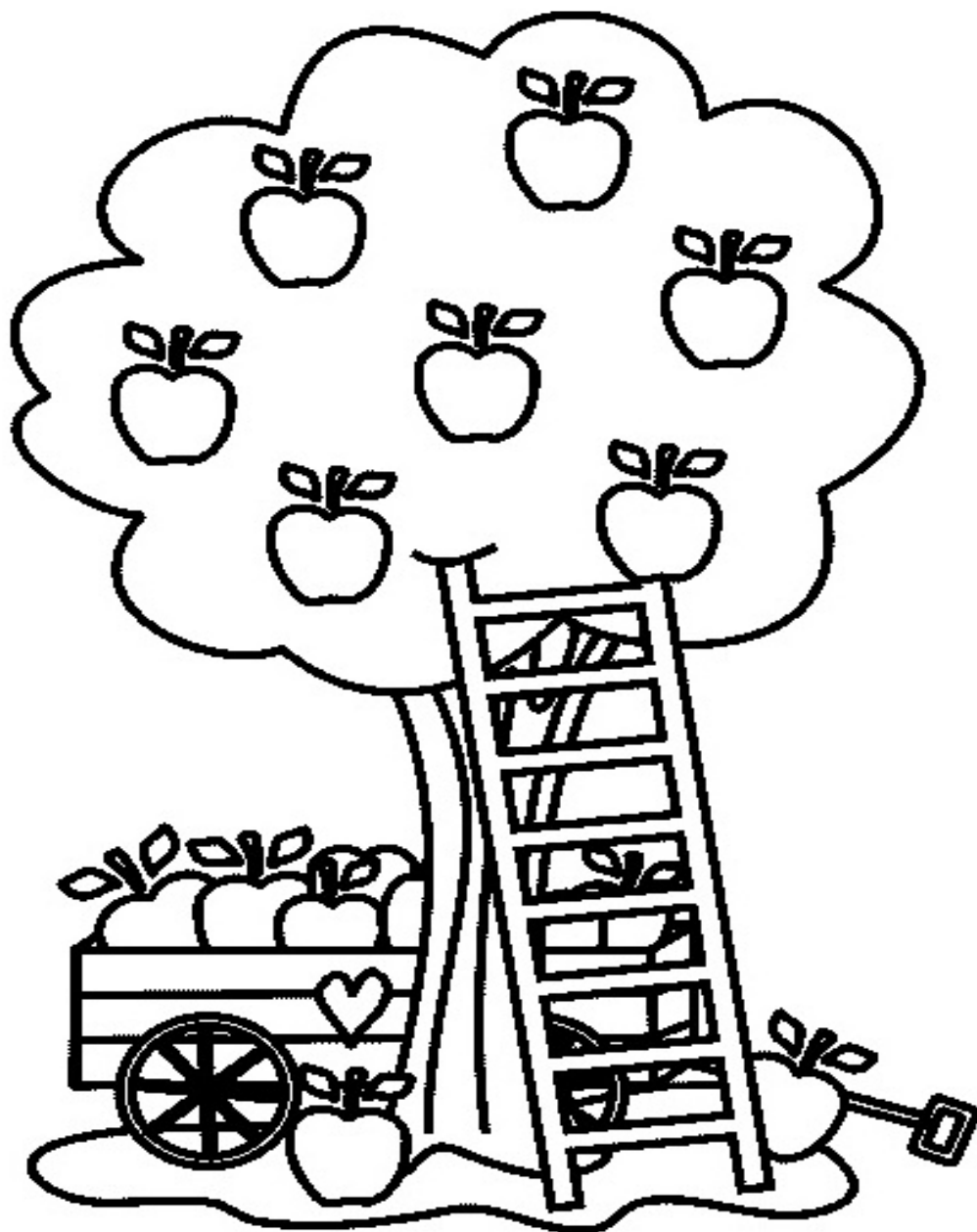
4. Napíš, akej farby môžu byť jablká.

.....

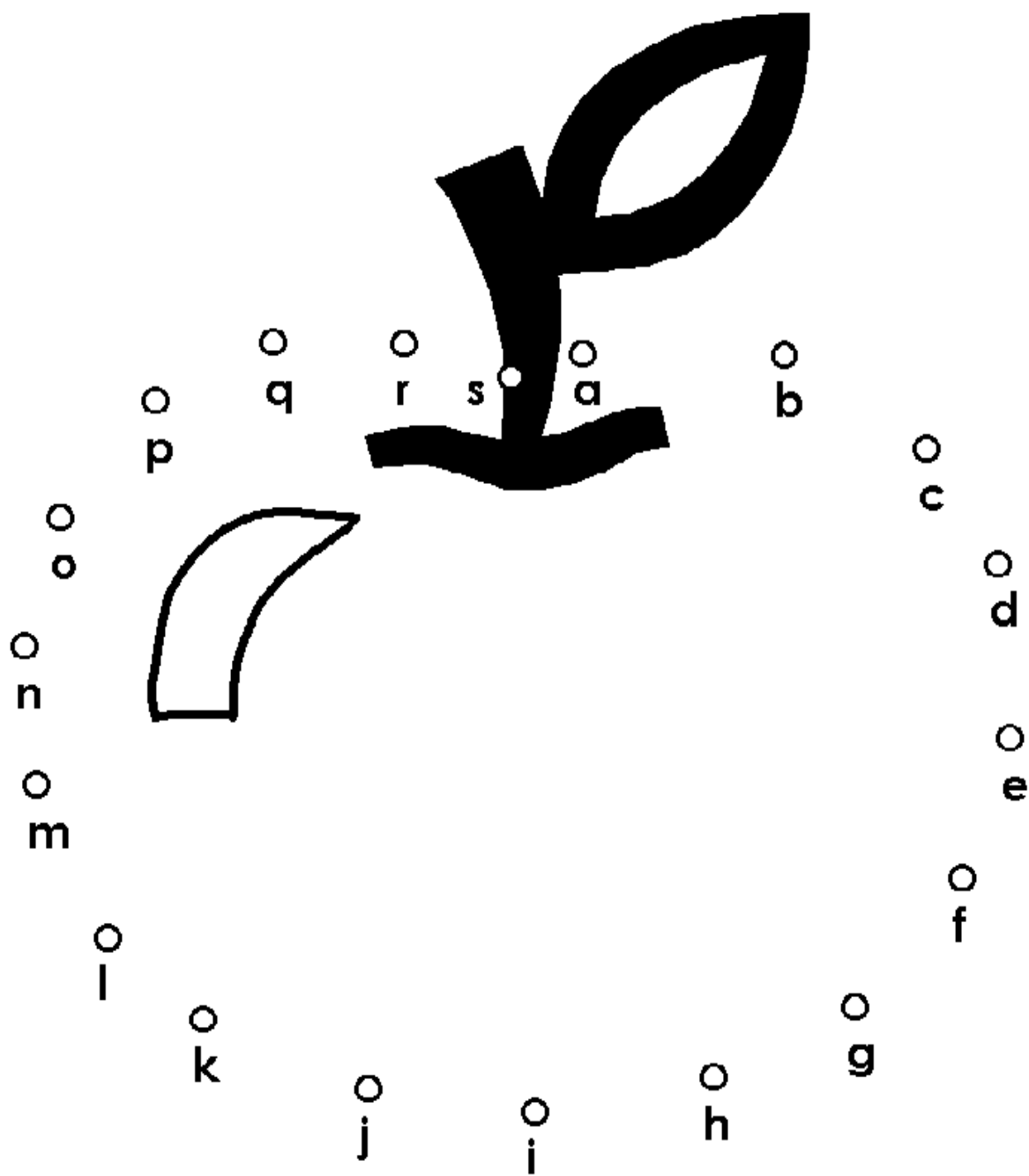
5. Nakresli jablká v košíku



6. Vymaluj jablůň



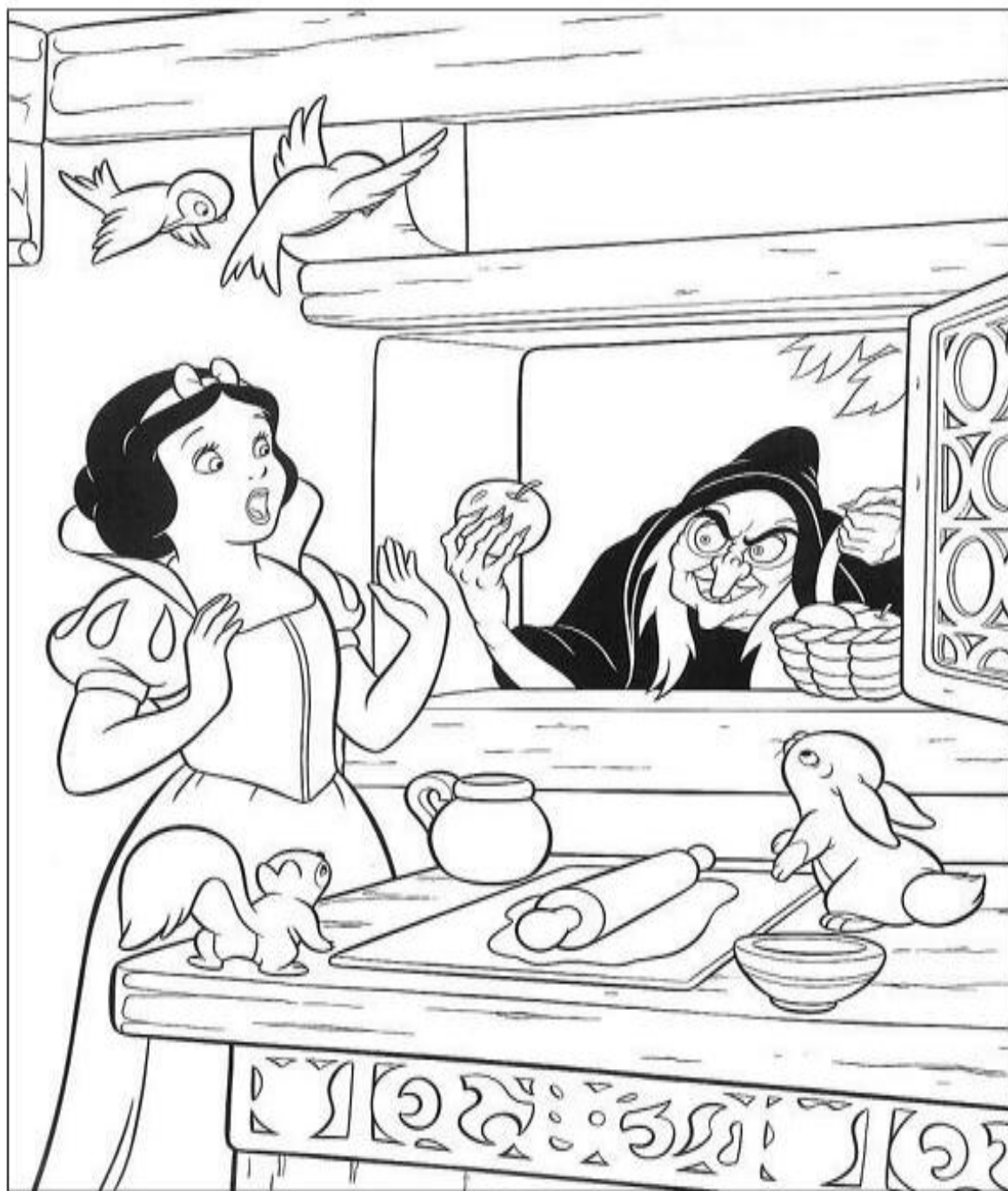
7. Spoj písmena od a do s, obrázok vymaľuj



8. Napíš, ako sa volá rozprávka, kde zlá macocha dá Snehulienke otrávené jablko

.....

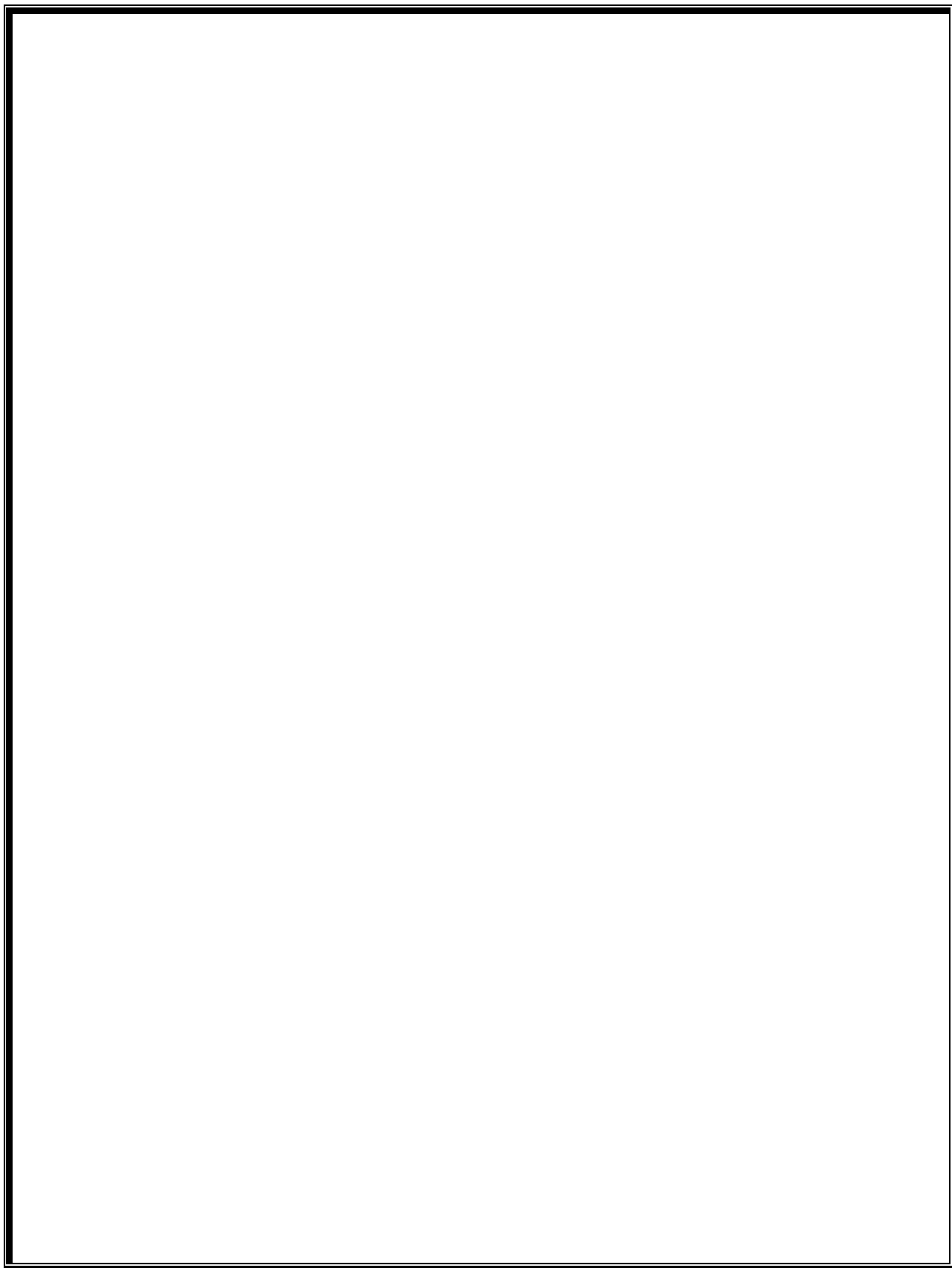
9. Vymaľuj obrázok



10. Nájdi cestu z bludiska (začni ŠTART- START, skonči CIEĽ - FINISH)



11. Nakresli jabloň a na ňom 10 jablk



BREZA

Breza je listnatý strom so štíhlym kmeňom. Brezu ľahko rozoznať podľa bielej kôry na kmeni. Dosahuje výšku 20 metrov. Má mäkké a ľahké drevo, ktoré sa používa na výrobu nábytku. V minulosti sa z brezových prútov robili metly. Známe sú liečivé účinky brezovej kôry. Výtlačok z brezovej kôry sa používa aj na výrobu šampónov. Plodom brezy je nažka.



ÚLOHY:

1. Napíš, podľa čoho rozoznáš brezu

2. Vymaľuj obrázok



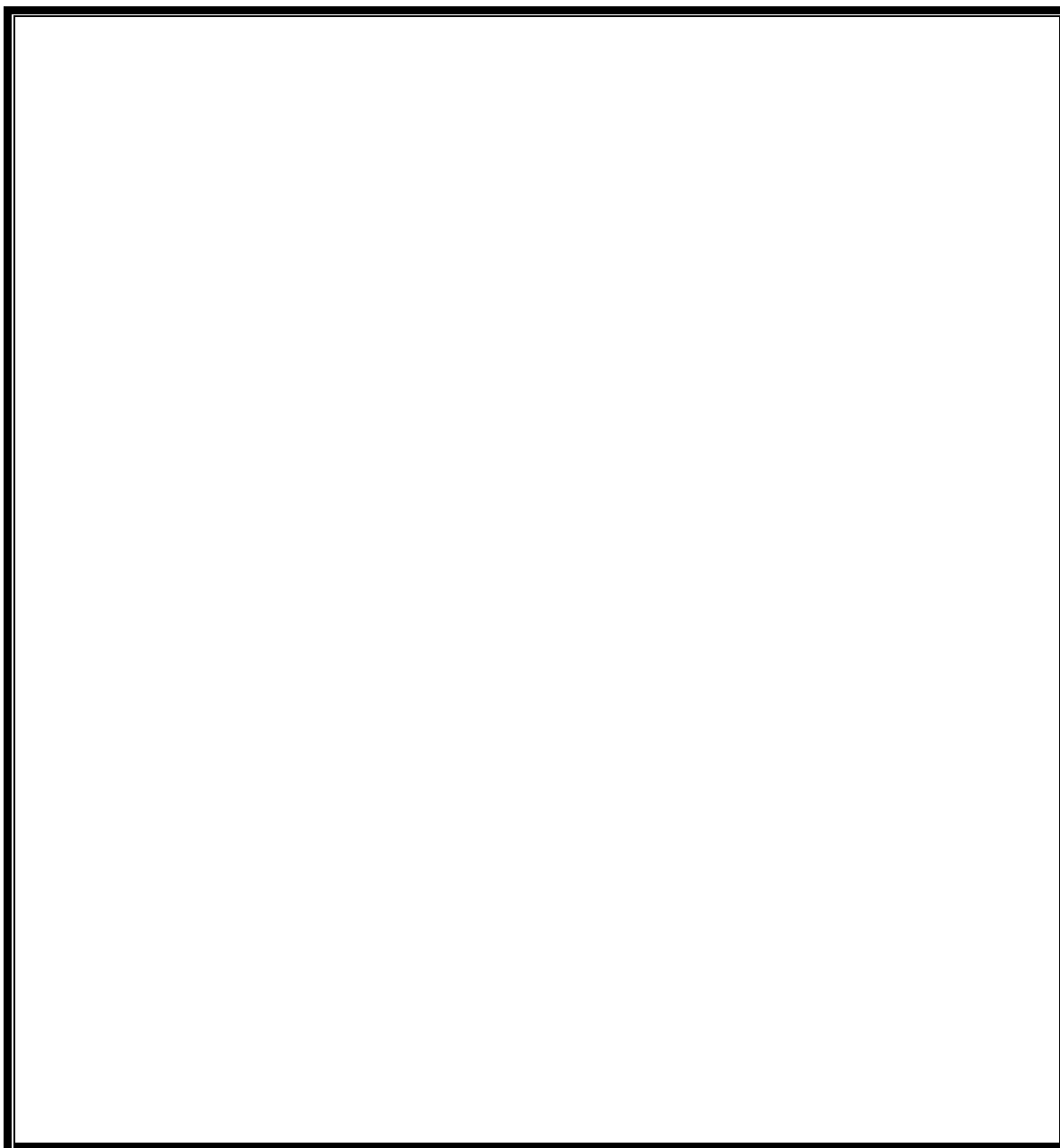
3. Napíš, na aký účel sa používa drevo z brezy

.....

4. Čo sa v minulosti vyrábalo z brezových prútov

.....

5. Nakresli metlu a čarodejnicu



6. Vymaľuj obrázok



7. Napíš, čo sa vyrába z brezovej kôry

.....

8. Doplň

Plodom brezy je

ČEREŠŇA

Čerešňa je listnatý opadavý ovocný strom. Dorastá do výšky 30 metrov. Pestuje sa pre plody-čerešne. Čerešne pridávame do koláčov, jeme ich. Pripravujeme z nich šťavu, sirup, zavárame ich.



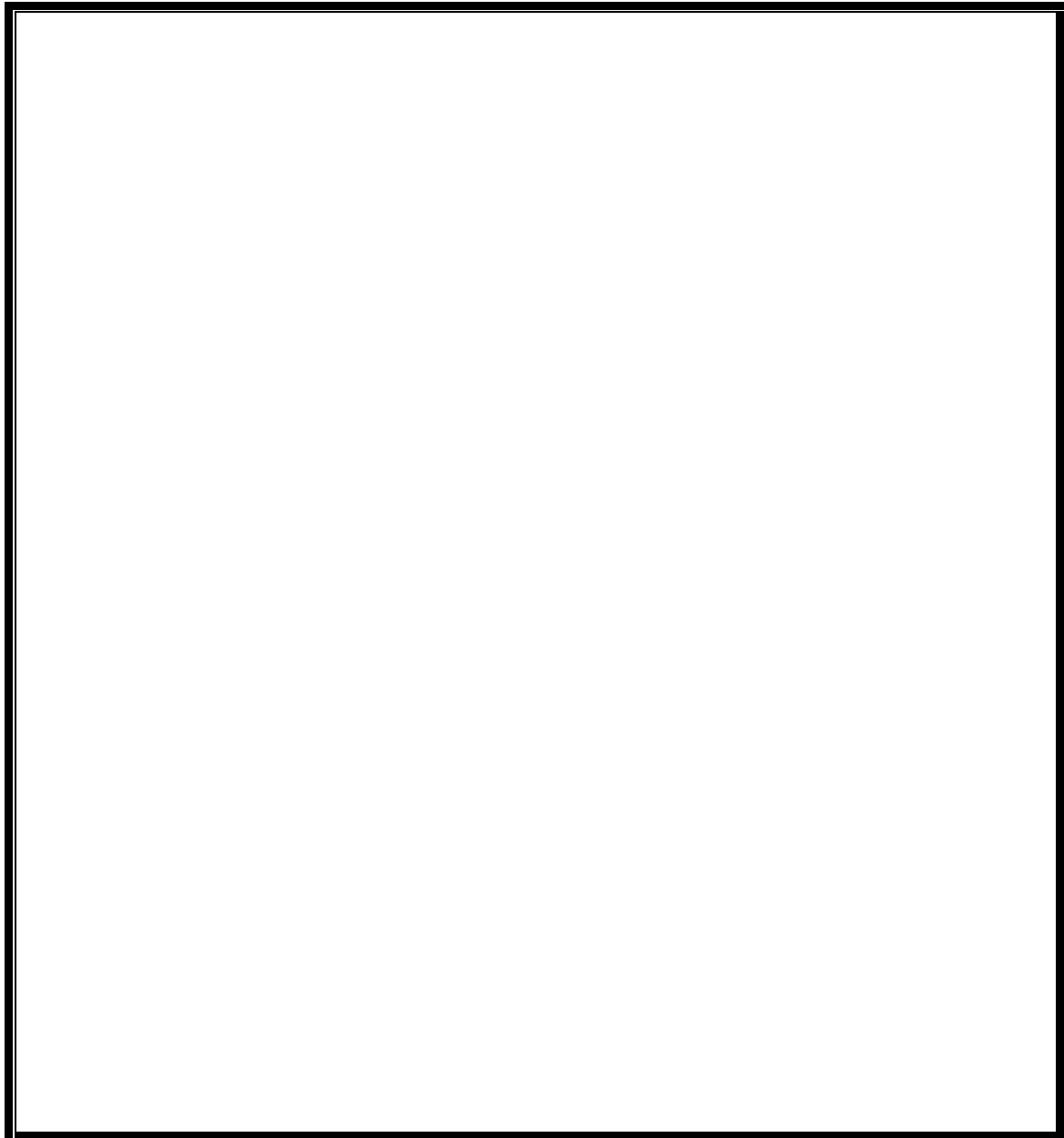
ÚLOHY:

1. Zakrúžkuj, čo je čerešňa

A) Čerešňa je ihličnatý strom

B) Čerešňa je listnatý ovocný strom

2. Nakresli 10 párov čerešní



3. Napíš, do akej výšky vyrastá čerešňa

4. Vymaľuj obrázok



5. Doplň

Čerešne pridávame do

.....

6. Nájdi na druhom obrázku 7 rozdielov a napíš ich

1.



2.



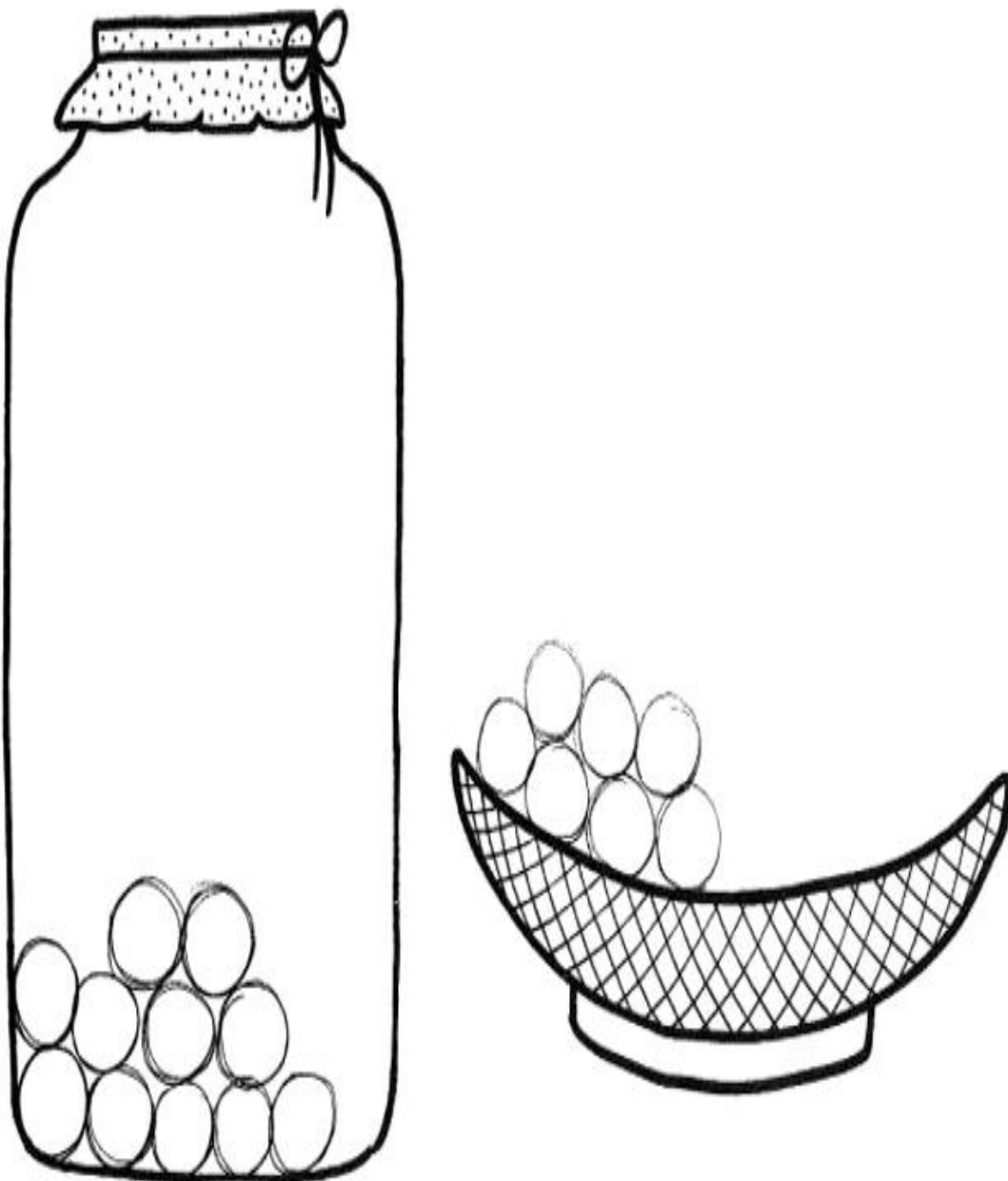
.....

.....

.....

.....

7. Dokresli čerešne do košíka(2 rady) aj do zaváraniny(celú fľašu) , obrázok vymaľuj



SLIVKA

Slivka je ovocný strom. Dorastá do výšky 10 metrov. Plodom je slivka. Existuje niekoľko druhov sliviek a to: slivka, sliva, ringloty, mirabelky. Vyrábajú sa z nej kompóty, džemy, koláče. Slivky sa sušia, používajú sa do slivovice.

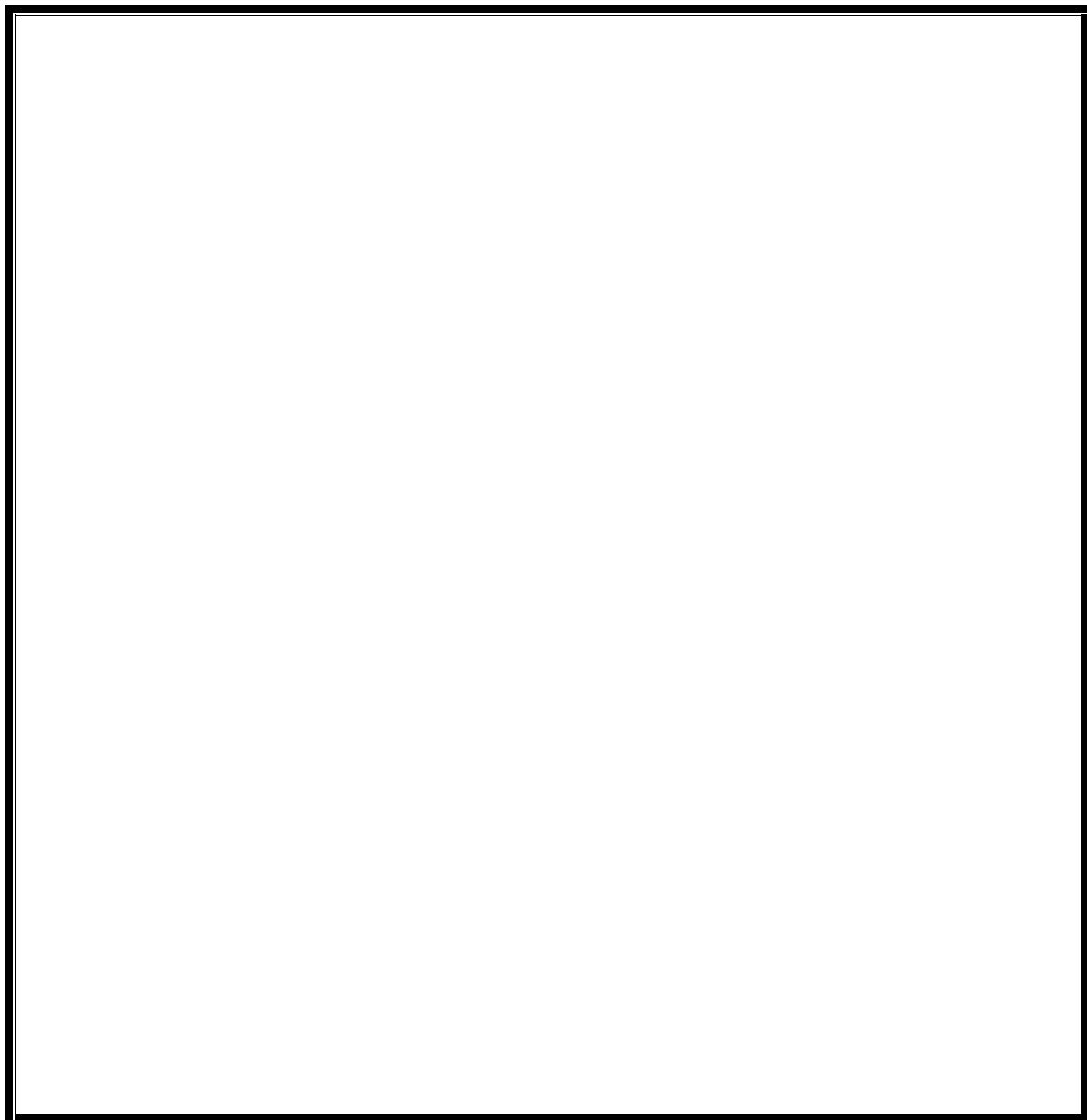


ÚLOHY:

1. Napíš, čo je slivka

Slivka je

2. Nakresli slivky v košíku



3. Vymaľuj obrázok

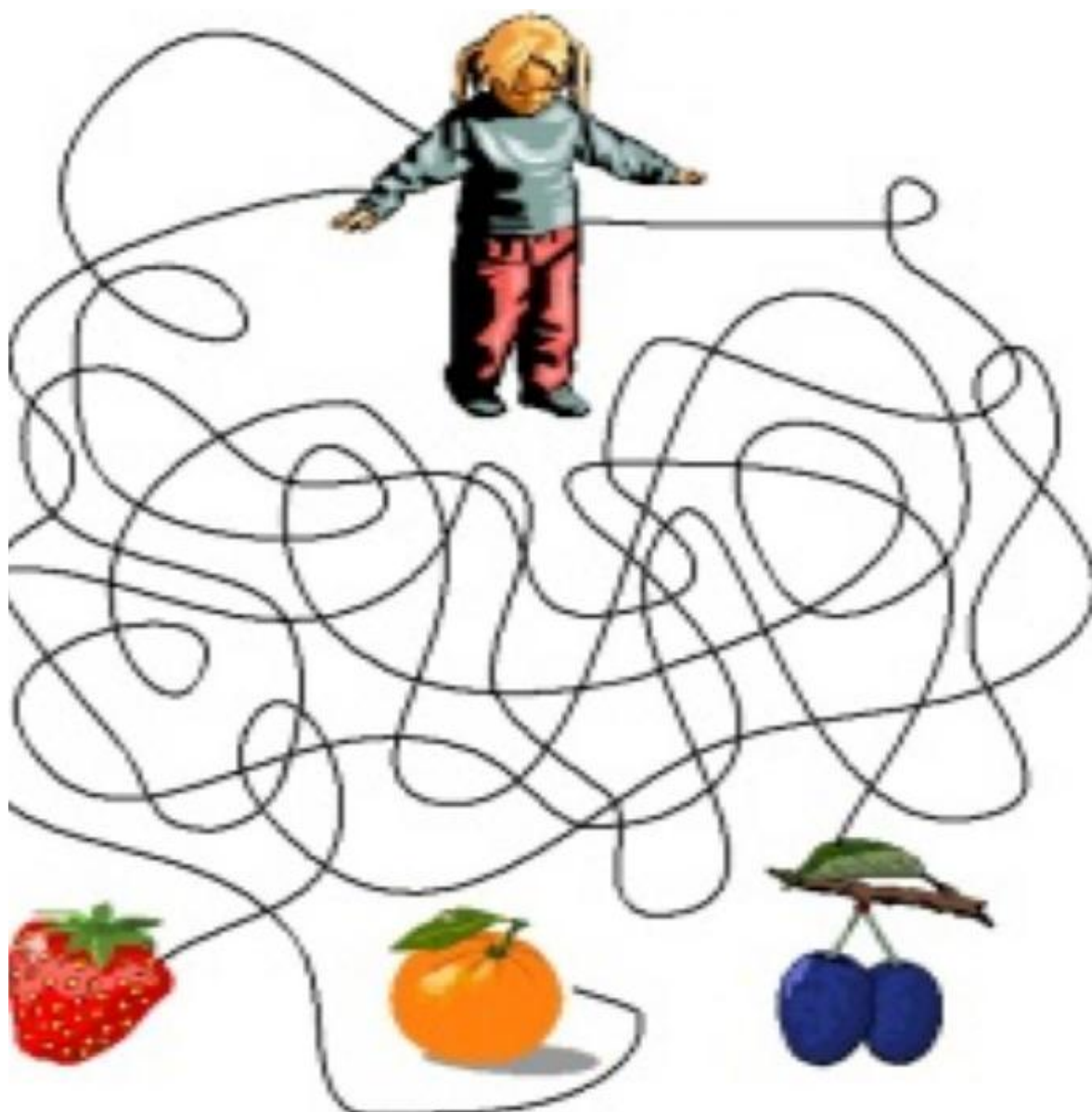


4. Zakrúžkuj správnu odpoveď

A) Slivka dorastá do výšky 1 meter

B) Slivka dorastá do výšky 10 metrov

5. Spoj dievčatko s ovocím (červenou farbičkou nakresli cestu k jahode, oranžovou nakresli cestu k pomaranču a fialovú k slivke)



6. Napíš využitie sliviek

.....

.....

.....

.....

7. Napíš druhy sliviek

.....

.....

.....

ZOZNAM BIBLIOGRAFICKÝCH ODKAZOV

JABLOŇ- <http://www.pixmac.cz>

<http://www.i-creative.cz>

<http://www.detsky.blog.cz>

BREZA- <http://www.dreamstime.com>

<http://www.supercolouring.com>

<http://www.sdruzem-veverka.cz>

ČEREŠŇA-

http://www.gabkinblog.blogspot.sk/2011/06/ceresnicky_ceresnicky_ceresne.html

<http://www.rexik.zoznam.sk>

<http://www.i-creative.cz>

<http://www.detskestranky.cz>

SLIVKA- <http://www.cz123rf.com>

<http://www.detskestranky.cz>

<http://www.predskolaci.cz>