



**mpc**  
METODICKO-PEDAGOGICKÉ CENTRUM

**M** VZDELÁVANÍM  
PEDAGOGICKÝCH ZAMESTNANCOV  
K INKLÚZII MARGINALIZOVANÝCH  
RÓMSKYCH KOMUNÍT



Moderné vzdelávanie pre vedomostnú spoločnosť / Projekt je spolufinancovaný zo zdrojov EÚ

Kód ITMS: 26130130051

číslo zmluvy: OPV/24/2011

**Metodicko – pedagogické centrum**

**Národný projekt**

**VZDELÁVANÍM PEDAGOGICKÝCH ZAMESTNANCOV  
K INKLÚZII MARGINALIZOVANÝCH RÓMSKYCH KOMUNÍT**

**Mgr. Juliána Romanová**

**Hudobné miniatúry**

**Vydavateľ:** Metodicko-pedagogické centrum,  
Ševčenkova 11, 850 01  
Bratislava

**Autor UZ:** Mgr. Juliána Romanová

**Kontakt na autora UZ:** Základná škola, Ivana Krasku,  
Trebišov, 075 01

**Názov:** **Hudobné miniatúry**

**Rok vytvorenia:** 2014

**Oponentský posudok  
vypracoval:** Mgr. Martin Gore

ISBN 978-80-565-0727-8

Tento učebný zdroj bol vytvorený z prostriedkov projektu Vzdelávaním pedagogických zamestnancov k inklúzii marginalizovaných rómskych komunit. Projekt je spolufinancovaný zo zdrojov Európskej únie.

Text neprešiel štylistickou ani grafickou úpravou.

## OBSAH

<b>1 Notové písmo.....</b>	<b>4</b>
1.1 Notová osnova.....	4
1.2 Tvary nôť.....	5
<b>2 Hudobná abeceda.....</b>	<b>6</b>
2.1 Noty.....	7
2.2 Noty s krížikmi.....	11
2.3 Noty s béčkami.....	13
<b>3 Takt.....</b>	<b>15</b>
3.1 Dvojštvrt'ový.....	15
3.2 Štvorštvrt'ový.....	16
<b>4 Hudobné pojmy.....</b>	<b>17</b>
<b>5 Zoznam použitej literatúry.....</b>	<b>19</b>

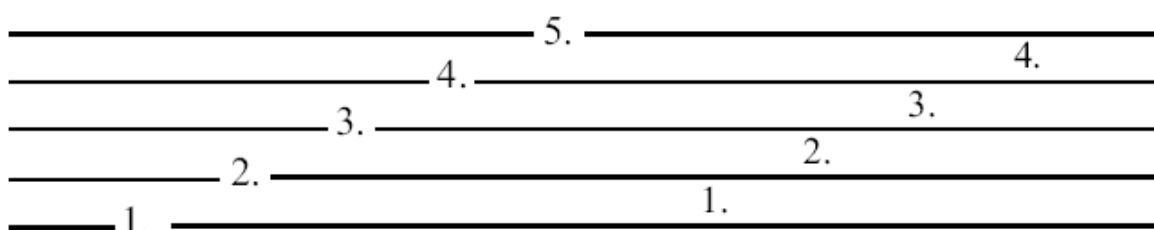
# 1 Notové písmo

Notové písmo je súbor grafických znakov, skratiek, značiek a slovných výrazov, potrebných na zápis a interpretáciu hudobnej myšlienky, melódie, či hudobnej skladby. Najdôležitejšie vlastnosti tónov – výšku a dĺžku zapisujeme do notovej osnovy grafickými znakmi priamo. Tieto grafické znaky voláme noty. Na zápis ostatných vlastností sú potrebné ďalšie pomocné značky.

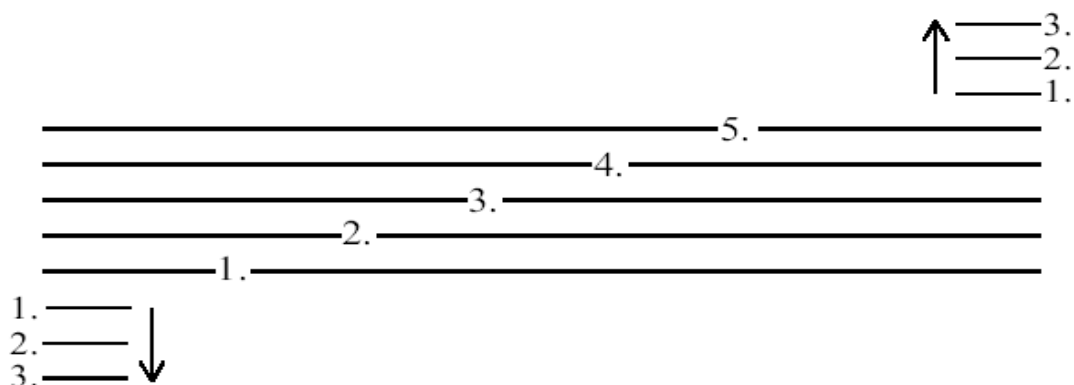
## 1. 1 Notová osnova

Grafické znaky tónov – noty – zapisujeme do notovej osnovy, ktorá má 5 čiar a 4 medzery.

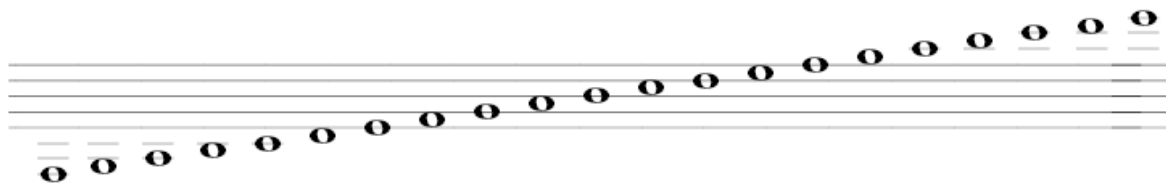
Čiary a medzery počítame zdola nahor:



Na zápis všetkých nôt nestačí rozsah notovej osnovy. Preto používame krátke pomocné čiary nad aj pod notovú osnovu pre každú notu zvlášť.







Zápis nôt v notovej osnove a na pomocných čiarach:



## 1.2 Tvary nôt

Súčasný notový písmo používa tieto tvary nôt:

-  – celá nota
-  – polová nota
-  – štvrt'ová nota
-  – osminová nota

Notové znaky majú tieto časti: hlavičku (prázdnu alebo plnú) nožičku a zástavku

Nožičky píšeme vždy kolmo: – smerom hore po pravej strane hlavičky,

– smerom dole po ľavej strane hlavičky.

### Úloha 1 :

K jednotlivým názvom nakresli notu.

osminová nota

\_\_\_\_\_

polová nota

\_\_\_\_\_

štvrt'ová nota

\_\_\_\_\_

celá nota

\_\_\_\_\_

## 2 Hudobná abeceda

Hudobnú abecedu tvoria tóny **c, d, e, f, g, a, h**.

### Úloha 1:

Spoj mená nôt do hudobnej abecedy.



e

f

g

a

h



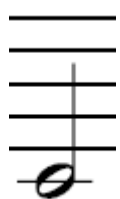
## Úloha 2:

Doplň hudobnú abecedu:

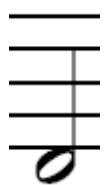
c d \_\_\_\_\_

### 2.1 Noty

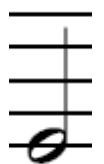
Základný tónový rad tvorí sedem po sebe nasledujúcich tónov. Základnou je stupnica **C dur**.



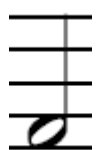
**c1** – leží na prvej pomocnej čiare



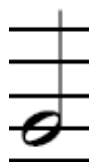
**d1** – leží pod notovou osnovou



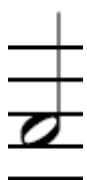
**e1** – leží na prvej linajke



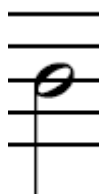
**f1** – leží v prvej medzere



**g1** – leží na druhej linajke



**a1** – leží v druhej medzere



**h1** – leží na tretej linajke



**c2** – leží v tretej medzere

### Úloha 3:

Doplň názvy nôt.



c<sup>1</sup>    \_\_\_    \_\_\_    \_\_\_    \_\_\_    \_\_\_    \_\_\_



### Úloha 4:

Spoj čiarou noty a ich názvy.



c<sup>1</sup> d<sup>1</sup> e<sup>1</sup> f<sup>1</sup> g<sup>1</sup> a<sup>1</sup> h<sup>1</sup> c<sup>2</sup>

### Úloha 5:

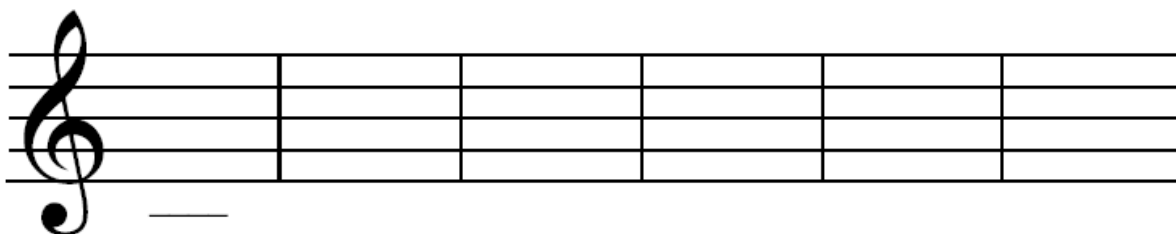
Doplň názvy nôt.



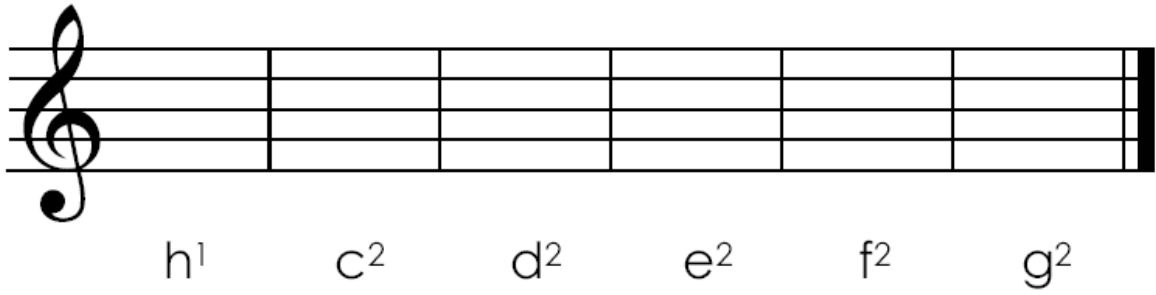
c<sup>1</sup> \_ \_ \_ \_ \_ \_ \_

### Úloha 6:

Napiš noty. Pozor na správny zápis nožičiek.



c<sup>1</sup> d<sup>1</sup> e<sup>1</sup> f<sup>1</sup> g<sup>1</sup> a<sup>1</sup>



Úloha 7:

Zakrúžkuj noty, ktoré sú správne.



Úloha 8:

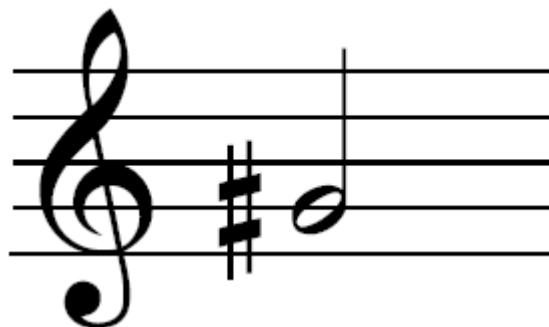
Doplň názvy nôt.



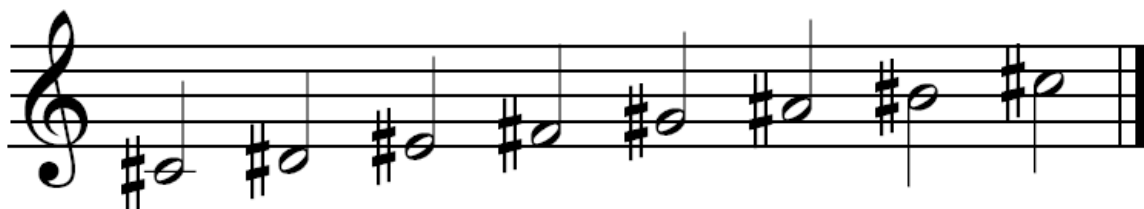
## 2.2 Noty s krížikmi

Krížik notu zvyšuje o pol tónu.

K názvu noty sa pridáva koncovka – **is**



**gis<sup>1</sup>**



cis<sup>1</sup> dis<sup>1</sup> eis<sup>1</sup> fis<sup>1</sup> gis<sup>1</sup> ais<sup>1</sup> his<sup>1</sup> cis<sup>2</sup>

### Úloha 1:

Opíš krížik v medzere:



### Úloha 2:

Opíš krížik na čiare:



### Úloha 3:

Doplň názvy nôt.

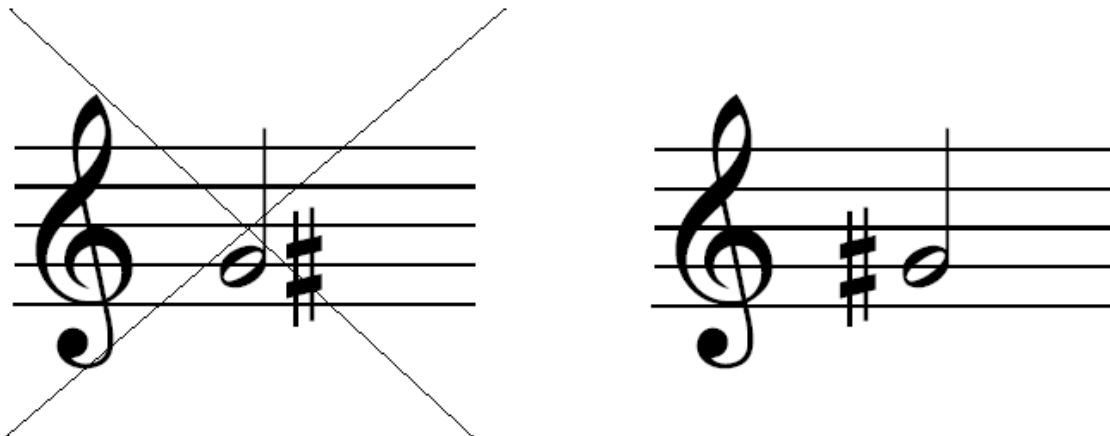


\_\_\_is<sup>1</sup>      \_\_\_is<sup>1</sup>      \_\_\_is<sup>1</sup>      \_\_\_is<sup>1</sup>



\_\_\_is<sup>1</sup>      \_\_\_is<sup>1</sup>      \_\_\_is<sup>1</sup>      \_\_\_is<sup>2</sup>

Křížik sa vždy píše pred notu (nikdy nie za ňu).



#### Úloha 4:

Zakrúžkuj v stupnici G dur tón fis2. Vymenuj tóny stupnice G dur.



\_\_\_\_\_

### 2.3 Noty s béčkami

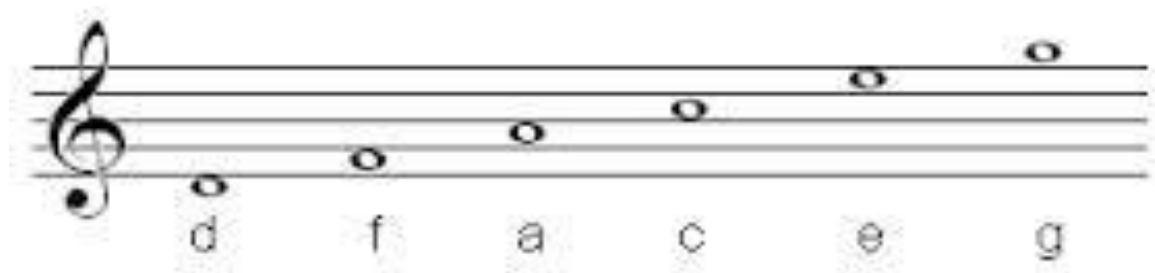
**Béčko** notu znižuje o pol tónu.

K názvu noty sa pridáva koncovka – **es**



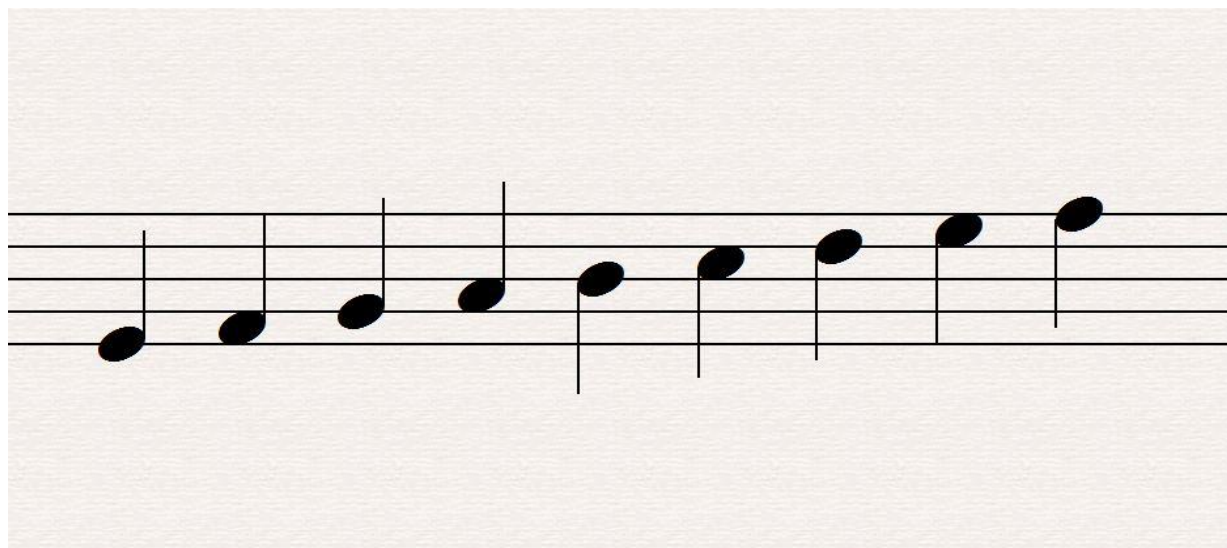
### Úloha 1:

Nasledujúce noty zníž pridaním bé o pol tón a nepíš správny názov nôt.



### Úloha 2:

K notám pridaj bé a pomenej ich.



### Úloha 3:

Zakrúžkuj v stupnici F dur tón hes1. Vymenuj tóny stupnice F dur.

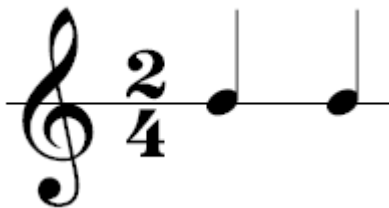


## 3 Takt

**Takt** je ohraničený úsek skladby. Poznáme mnoho taktov, no medzi základné patrí: 2/2 , 2/4, 3/4, 4/4. Oddeľuje sa taktovou čiarou.

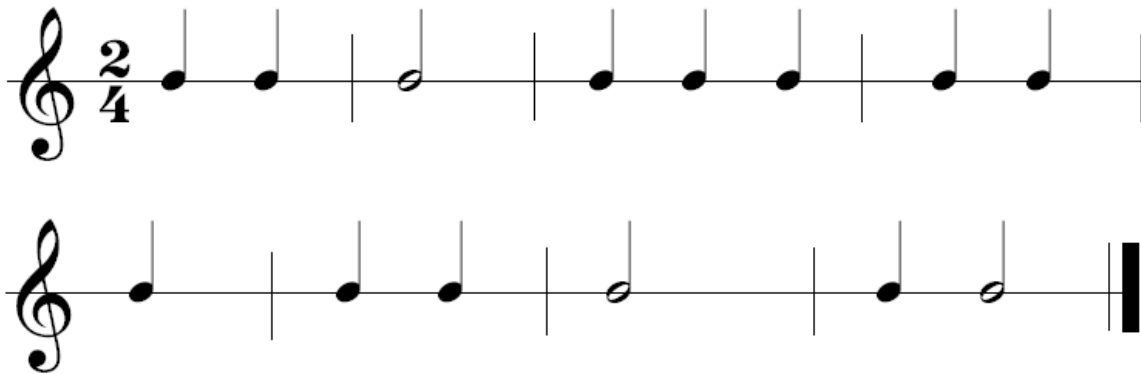
### 3.1 Takt dvojštvrt'ový

Do dvojštvrt'ového takto sa zmestia dve štvrt'ové noty.



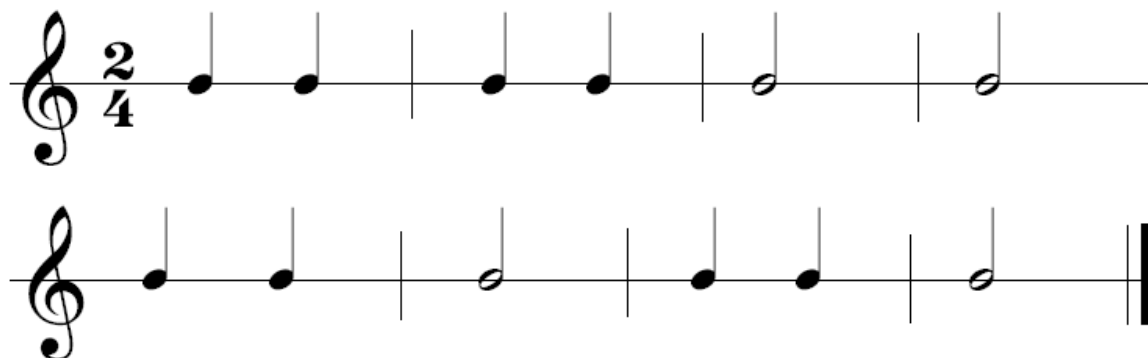
#### Úloha 1:

Zakrúžkuj takty, ktoré sú správne. Ostatné vyškrtni.



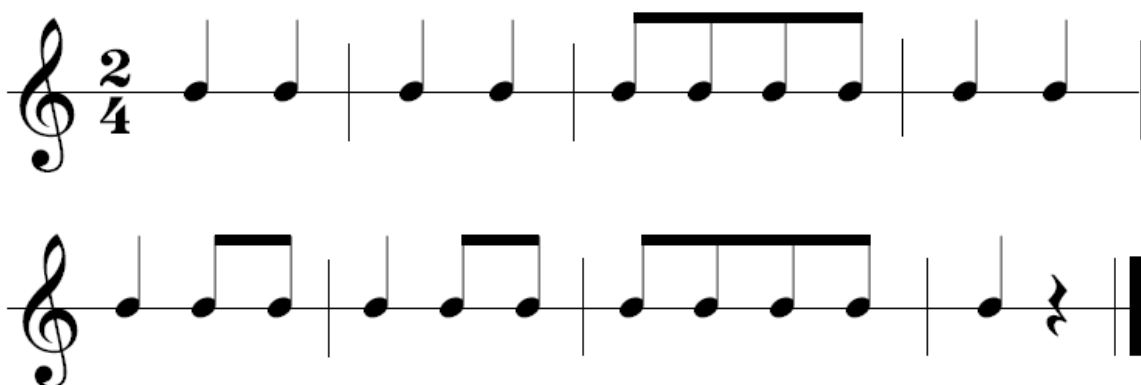
## Úloha 2:

Vytlieskaj podľa nôt.



## Úloha 3:

Vyťukaj podľa nôt. Použi rytmické hudobné nástroje.



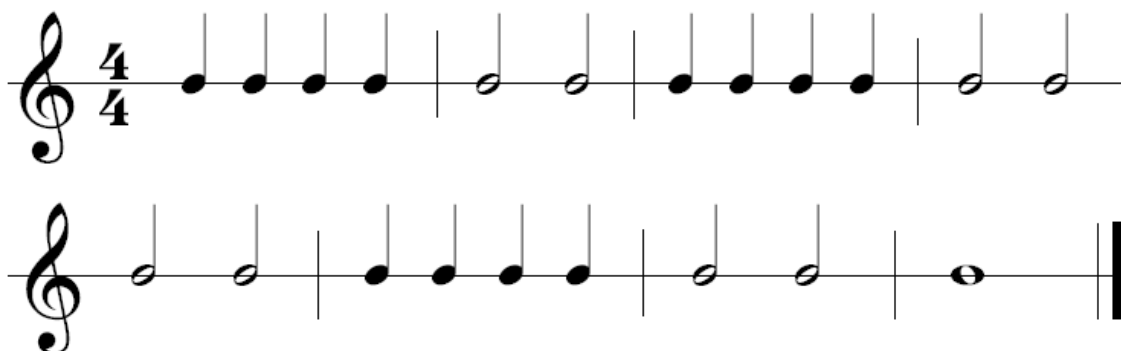
### 3.2 Takt štvorštvrt'ový





## Úloha 1:

Vytlieskaj podľa nôt.



### 4 Hudobné pojmy

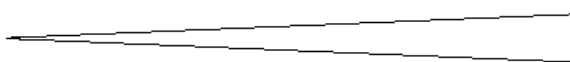
Základné hudobné pojmy sa týkajú celkového výrazu interpretácie skladby. T.j. dynamiky a tempa.

***p* – piano – slabo**

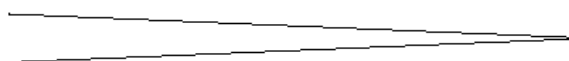
***mf* – mezzoforte – stredne silno**

***f* - forte – silno/hlasno**

**crescendo** – zosilňovať

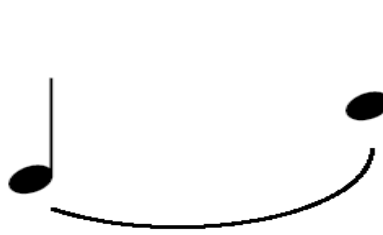


**decrescendo** – zoslabovať



**ritardando** – spomaľovať

**legato** – viazane



**staccato** – krátko



**Úloha 1:**

Doplň nasledujúci text.

Piano znamená \_\_\_\_\_ , označuje sa \_\_\_\_\_ .

Mezzoforte znamená \_\_\_\_\_ ,  
označuje sa \_\_\_\_\_ .

Forte znamená \_\_\_\_\_ , označuje sa \_\_\_\_\_ .

## 5 Zoznam použitej literatúry

Droppová, Antónia: *Elementárna hudobná teória*. 1998

<http://www.pianovka.cz/data/hn/stup/stup.html>

[https://www.google.sk/search?hl=sk&site=img&tbm=isch&source=hp&biw=931&bih=547&q=nota+ges&oq=nota+ges&gs\\_l=img.3...22365.27339.0.28656.8.6.0.1.0.0.226.897.0j5j1.6.0...0...1ac.1.42.img..4.4.565.3wOowEdP468#facrc=\\_&imgdii=\\_&imgrc=O0QDac7FOqnNQ M%253A%3BGNt4TszG5wFKUM%3Bhttp%253A%252F%252Fwww.guitaractive.sk%252FSlovník%252Fpics%252Fbe%2525C4%2525Dka.JPG%3Bhttp%253A%252F%252Fwww.guitaractive.sk%252FSlovník%252Fslovník\\_B.html%3B474%3B204](https://www.google.sk/search?hl=sk&site=img&tbm=isch&source=hp&biw=931&bih=547&q=nota+ges&oq=nota+ges&gs_l=img.3...22365.27339.0.28656.8.6.0.1.0.0.226.897.0j5j1.6.0...0...1ac.1.42.img..4.4.565.3wOowEdP468#facrc=_&imgdii=_&imgrc=O0QDac7FOqnNQ M%253A%3BGNt4TszG5wFKUM%3Bhttp%253A%252F%252Fwww.guitaractive.sk%252FSlovník%252Fpics%252Fbe%2525C4%2525Dka.JPG%3Bhttp%253A%252F%252Fwww.guitaractive.sk%252FSlovník%252Fslovník_B.html%3B474%3B204)