



**mpc**  
METODICKO-PEDAGOGICKÉ CENTRUM

**VZDELÁVANÍM  
PEDAGOGICKÝCH ZAMESTNANCOV  
K INKLÚZII MARGINALIZOVANÝCH  
RÓMSKYCH KOMUNÍT**



Moderné vzdelávanie pre vedomostnú spoločnosť / Projekt je spolufinancovaný zo zdrojov EÚ

Kód ITMS: 26130130051

číslo zmluvy: OPV/24/2011

**Metodicko – pedagogické centrum**

**Národný projekt**

**VZDELÁVANÍM PEDAGOGICKÝCH ZAMESTNANCOV  
K INKLÚZII MARGINALIZOVANÝCH RÓMSKYCH KOMUNÍT**

**Ivana Dobrovodská**

**Príroda a jej zmeny 2.časť**

**Vydavateľ:** Metodicko-pedagogické centrum,  
Ševčenkova 11, 850 01  
Bratislava

**Autor UZ:** Mgr. Ivana Dobrovodská

**Kontakt na autora UZ:** ZŠ s MŠ Jarovnice  
,zs@zsjarovnice.edu.sk

**Názov:** Príroda a jej zmeny 2.časť

**Rok vytvorenia:** 2014

**Oponentský posudok  
vypracoval:** PaedDr. Magdaléna Šafranová

**ISBN 978-80-565-0090-3**

Tento učebný zdroj bol vytvorený z prostriedkov projektu Vzdelávaním pedagogických zamestnancov k inklúzii marginalizovaných rómskych komunit. Projekt je spolufinancovaný zo zdrojov Európskej únie.

Text neprešiel štylistickou ani grafickou úpravou.



Dokončenie práce jesenný strom .

Pripravíme si už zhotovený kmeň



**Potom sa pripravíme na maľovanie**

**Farby na maľovanie a paletu**

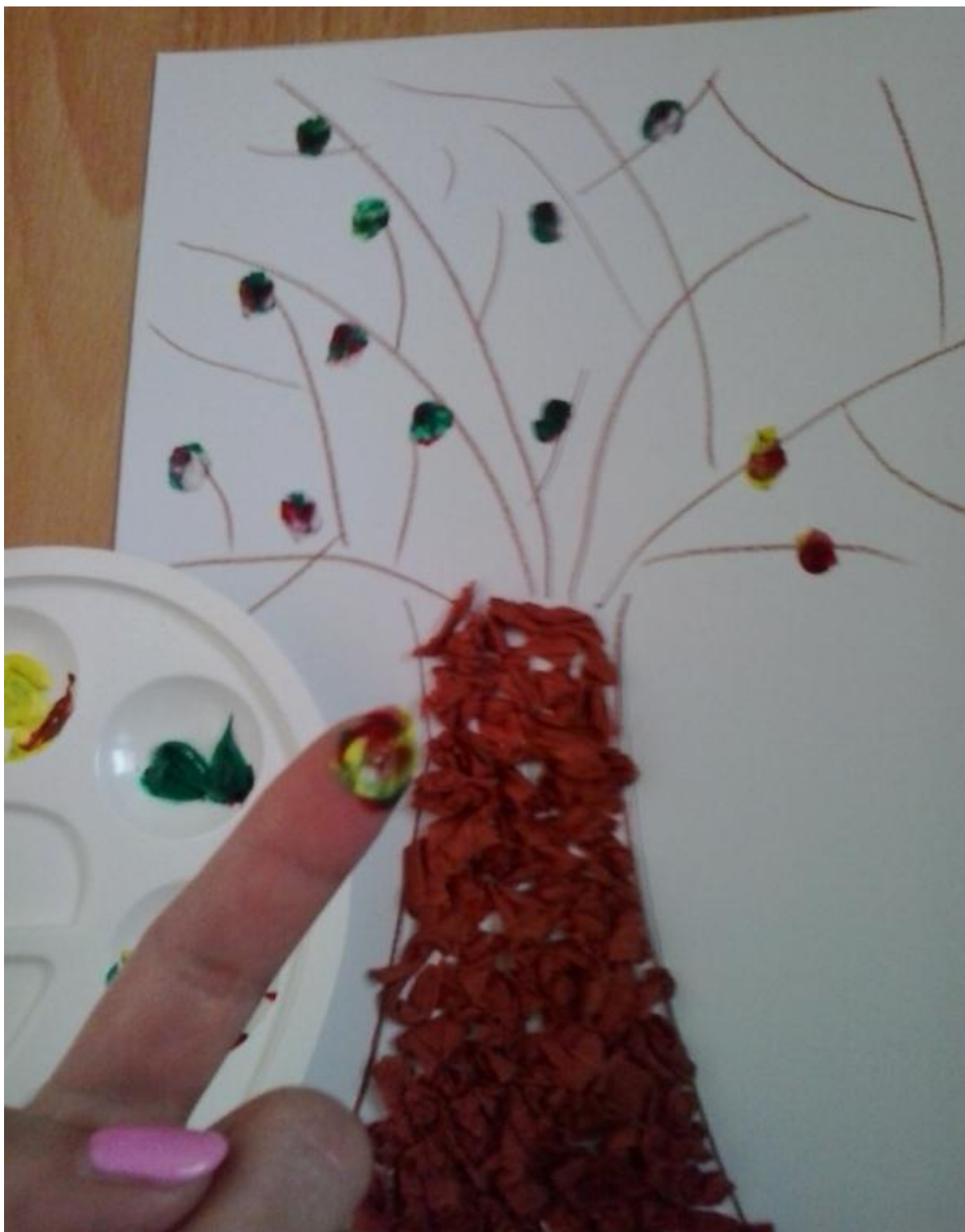


4. Listy budeme otláčať nanesenou farbou na prste



5. Prst neumývame , dávame do farieb , kedy sa snažíme miešať farby a otláčame na konáriky stromu



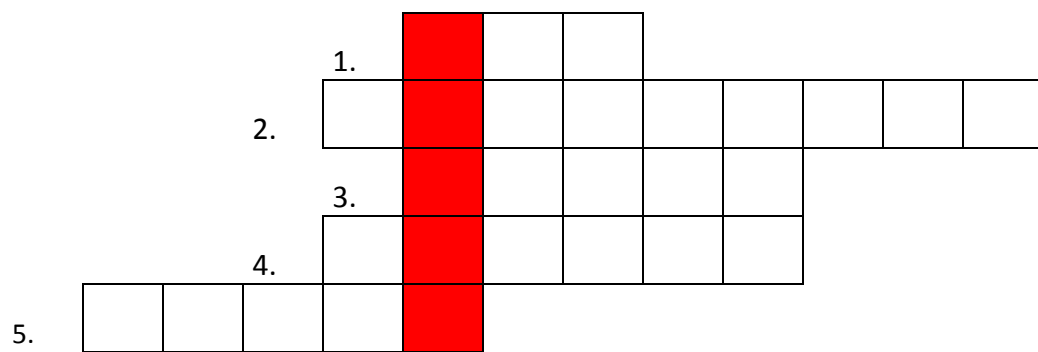


6. Otláčame aj listy, ktoré budú na zemi ,takže nielen na konáriky ,ale aj na zem



7. A máme hotový jesenný strom s krásnymi farebnými listami

# 1. Vyrieš tajničku



# 2. Vyber správne farby jesene



Ako žijú zvieratká

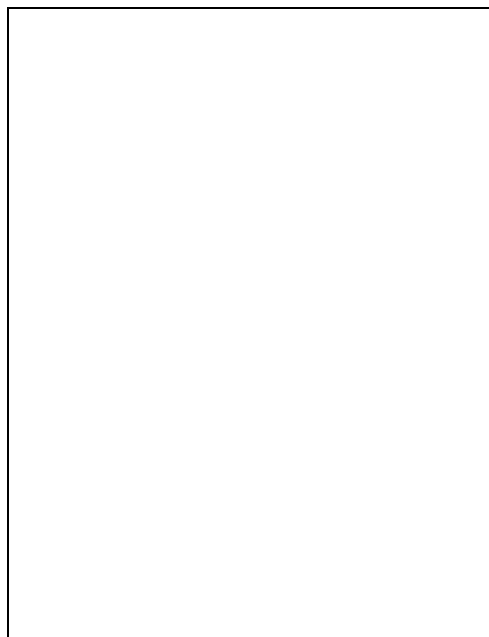
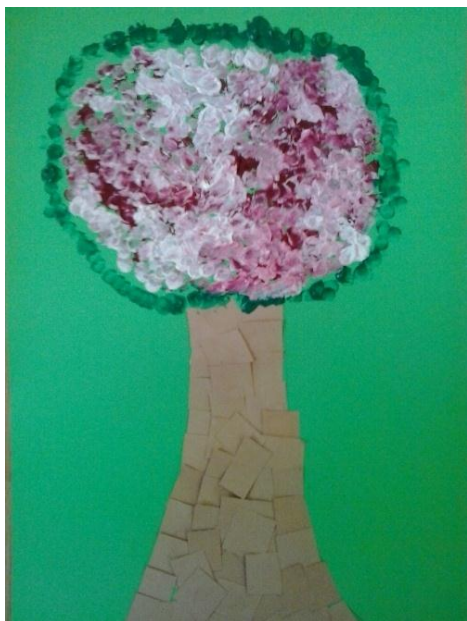


### 3. Spoj správne obrázky

---



Ktorý obrázok patrí ku akému ročnému obdobiu ? Napíš pod obrázok



Do prázdneho obrázka dokreslí obrázok, ktorého ročného obdobia chýba