



mpc
METODICKO-PEDAGOGICKÉ CENTRUM

M VZDELÁVANÍM
PEDAGOGICKÝCH ZAMESTNANCOV
K INKLÚZII MARGINALIZOVANÝCH
RÓMSKÝCH KOMUNÍT



Moderné vzdelávanie pre vedomostnú spoločnosť / Projekt je spolufinancovaný zo zdrojov EÚ

Kód ITMS: 26130130051

číslo zmluvy: OPV/24/2011

Metodicko – pedagogické centrum

Národný projekt

**VZDELÁVANÍM PEDAGOGICKÝCH ZAMESTNANCOV
K INKLÚZII MARGINALIZOVANÝCH RÓMSKÝCH KOMUNÍT**

Eva Kameníková

Súbor pracovných listov predmetu
VÝCHOVA K MANŽELSTVU A RODIČOVSTVU
v 9. ročníku- 2. časť

2014

Vydavateľ: Metodicko-pedagogické centrum,
Ševčenkova 11, 850 01 Bratislava

Autor UZ: <PaedDr. Eva Kameníková>

Kontakt na autora UZ: Základná škola s materskou školou
Lipovce, Lipovce 125,
evakamenik@gmail.com

Názov: Súbor pracovných listov predmetu
VÝCHOVA K MANŽELSTVU
A RODIČOVSTVU v 9. ročníku-
2.časť.

Rok vytvorenia: <2014>

Oponentský posudok vypracoval: PaedDr. Magdaléna Šafranová

ISBN 978-80-8052-953-6

Tento učebný zdroj bol vytvorený z prostriedkov projektu Vzdelávaním pedagogických zamestnancov k inklúzii marginalizovaných rómskych komunít. Projekt je spolufinancovaný zo zdrojov Európskej únie.

Text neprešiel štylistickou ani grafickou úpravou.

Obsah

1. Menštruácia	4
2. Oploďnenie a vnúťmaternicový vývin	10
Zdroje	17

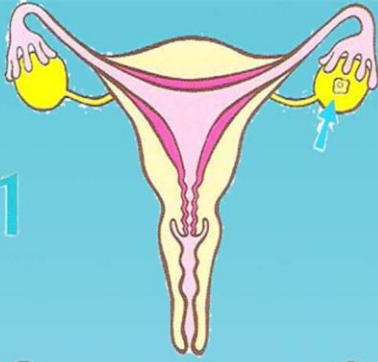
I. Menštruácia

1. Doplň do textu chýbajúce slová.

Menštruáciu by si malo dievča zaznamenávať do menštruačného
Menštruačný cyklus sa opakuje zvyčajne každých dní. Vajíčko dozrieva každý mesiac.
Po prasknutí obalu sa vyplavuje z vaječníka von do Vajíčkovodom
putuje do dutého svalového orgánu- Ak nedôjde k
....., vajíčko sa rozloží a odumiera. Spolu s odlúčenou prekrvenou sliznicou
maternice odchádza z tela Krvácanie sa opakuje každý mesiac, preto
ide o cyklus. Menštruácia trvá priemerne dni.

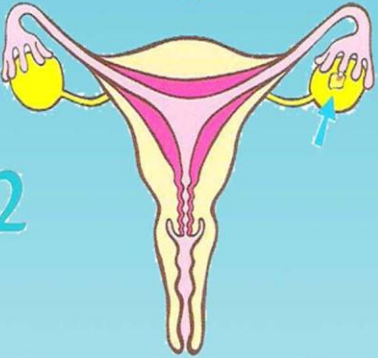
2. Porozmýšľaj a opíš fázy menštruačného cyklu na obrázkoch č. 1 - 5. K jednotlivým obrázkom prirad' tieto spojenia:

- dozretie folikulu a vajíčka,
- putovanie uvoľneného vajíčka vajíčkovodom,
- menštruácia: pokiaľ nedôjde k oplodneniu, sliznica maternice sa odlúči a spolu s krvou odchádza cez pošvu von z tela,
- ovulácia- uvoľnenie vajíčka z vaječníka,
- uhniesdenie oplodneného vajíčka v sliznici maternice (v prípade ak dôjde k oplodneniu).



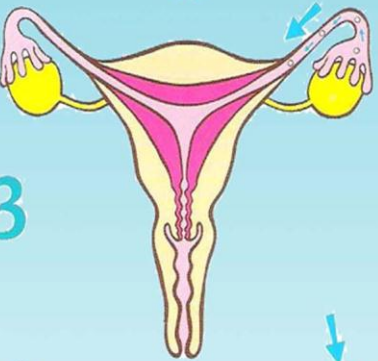
1

.....
.....
.....



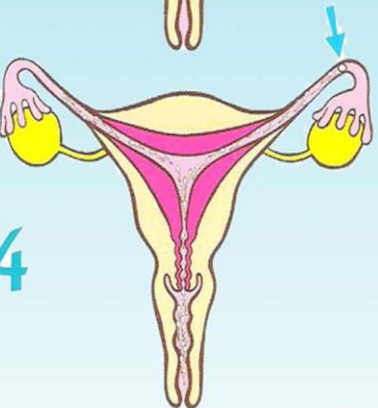
2

.....
.....
.....



3

.....
.....
.....



4

.....
.....
.....



5

.....
.....
.....

3. Podčiarkni či je to pravda alebo nie.

Menštruačný cyklus je od začiatku pravidelný	áno – nie
Príznakom blížiacej sa menštruácie je pošvový výtok.	áno – nie
Počas jednej menštruácie žena vylúči pol šálky menštruačnej tekutiny.	áno – nie
Všetky dievčatá dostávajú menštruáciu v rovnakom roku veku.	áno – nie
Menštruačný cyklus má 4 fázy a každá z nich sa riadi klesajúcou a stúpajúcou hladinou hormónov.	áno – nie
Počas menštruácie sa nesmie cvičiť a sprchovať.	áno – nie
Počas menštruácie nikdy nemôže žena otehotnieť.	áno – nie
Na zachytenie krvi slúžia hygienické vložky alebo tampóny.	áno – nie
Psychický stav a stres môže ovplyvniť pravidelnosť cyklu.	áno – nie
Pokiaľ je menštruácia veľmi nepravidelná alebo krvácanie trvá príliš dlho, je dôležité vyšetrenie.	áno - nie

4. Čo potrebuje dievča/žena počas menštruácie?



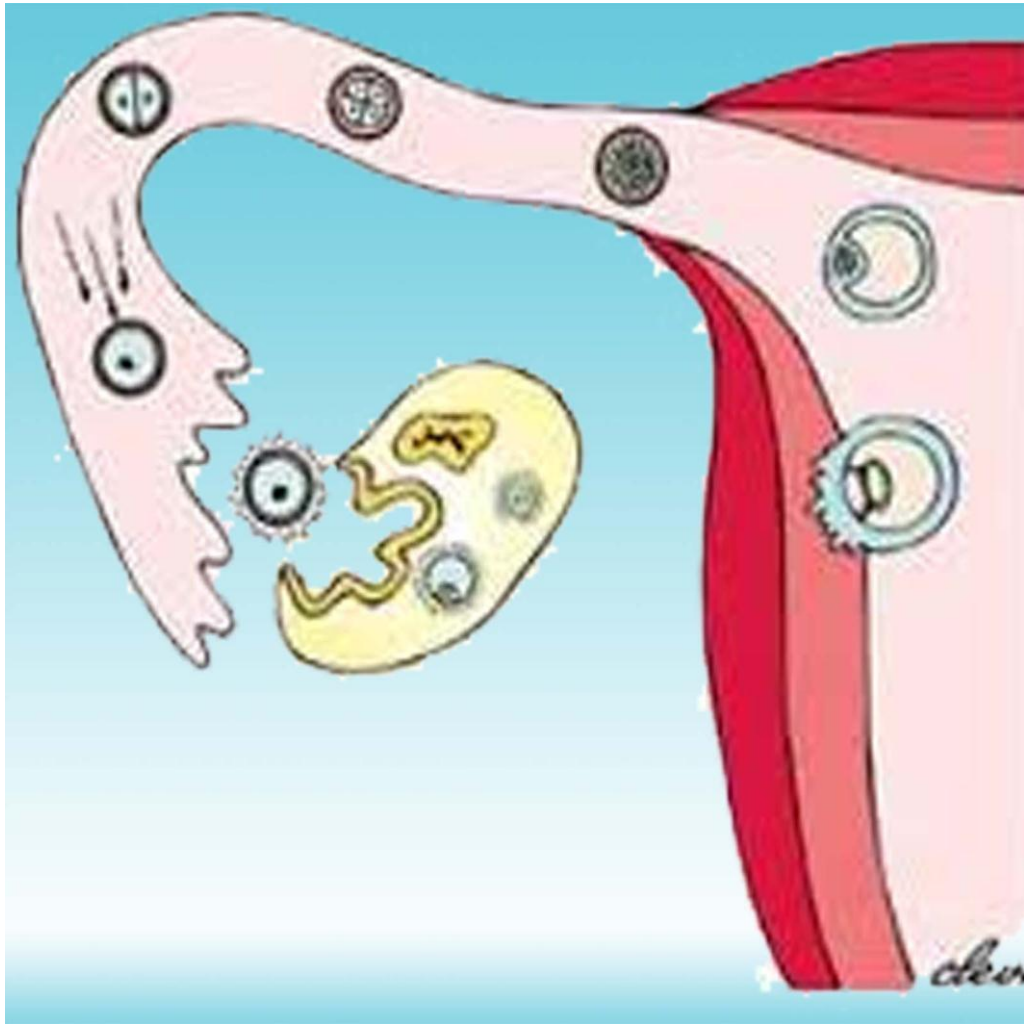


6. Úloha pre dievčatá.

Zakrúžkuj na obrázku smajlíka podľa nálad, ktoré mávaš počas menštruácie. Dokresli ďalších smajlíkov, ktorí vystihujú náladu počas celého menštruačného cyklu- 28 dní.



7. Menštruácia sa nedostaví v prípade, že dôjde k oplodneniu vajíčka spermou / spermami. Opíš nasledujúci obrázok.



8. V úlohe č. 7 v obrázku zakrúžkuj dozreté vajíčko červenou farbou a zahniezdenie oplodneného vajíčka zelenou farbou.

II. Oplodnenie a vnútromaternicový vývin.

1. Spoj názvy jednotlivých častí ženskej a mužskej pohlavnej bunky s obrázkom.

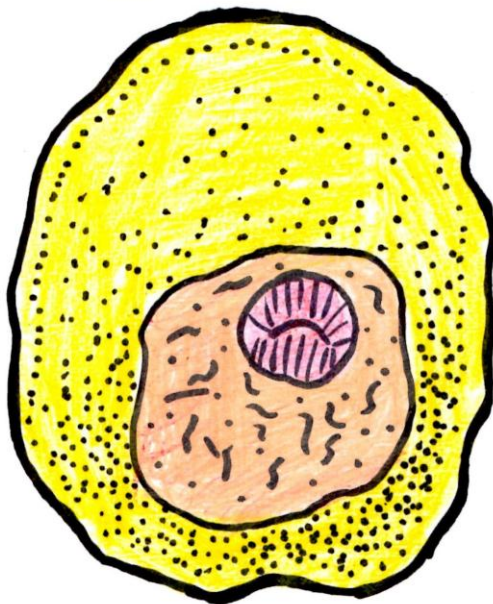


BÍČĚK

JADRO

PROTOPLAZMA

HLAVIČKA

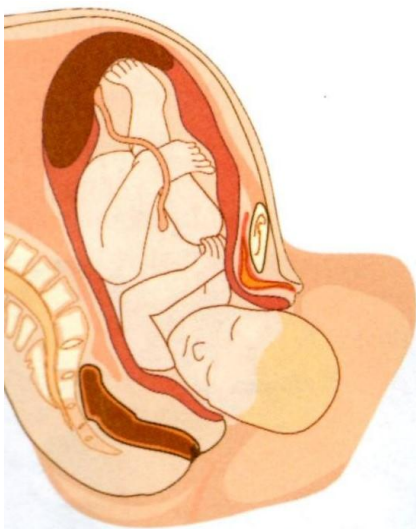
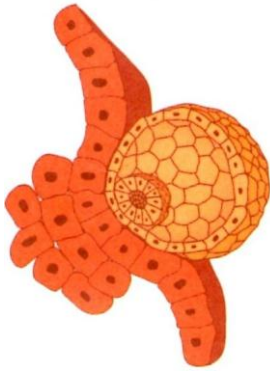


KRČEK

JADIERKO

2. V 1. úlohe pod obrázky dopiš názov mužskej a ženskej pohlavnej bunky.

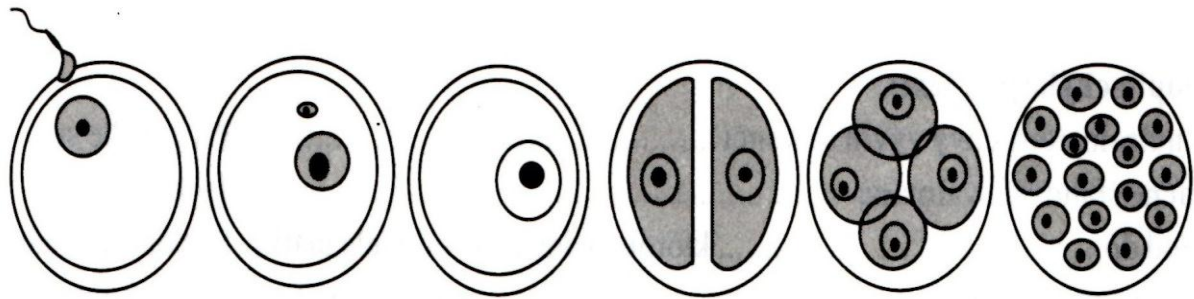
3. Šípkami označ postupnosť vývinu plodu od delenia oplodneného vajíčka až po pôrod.



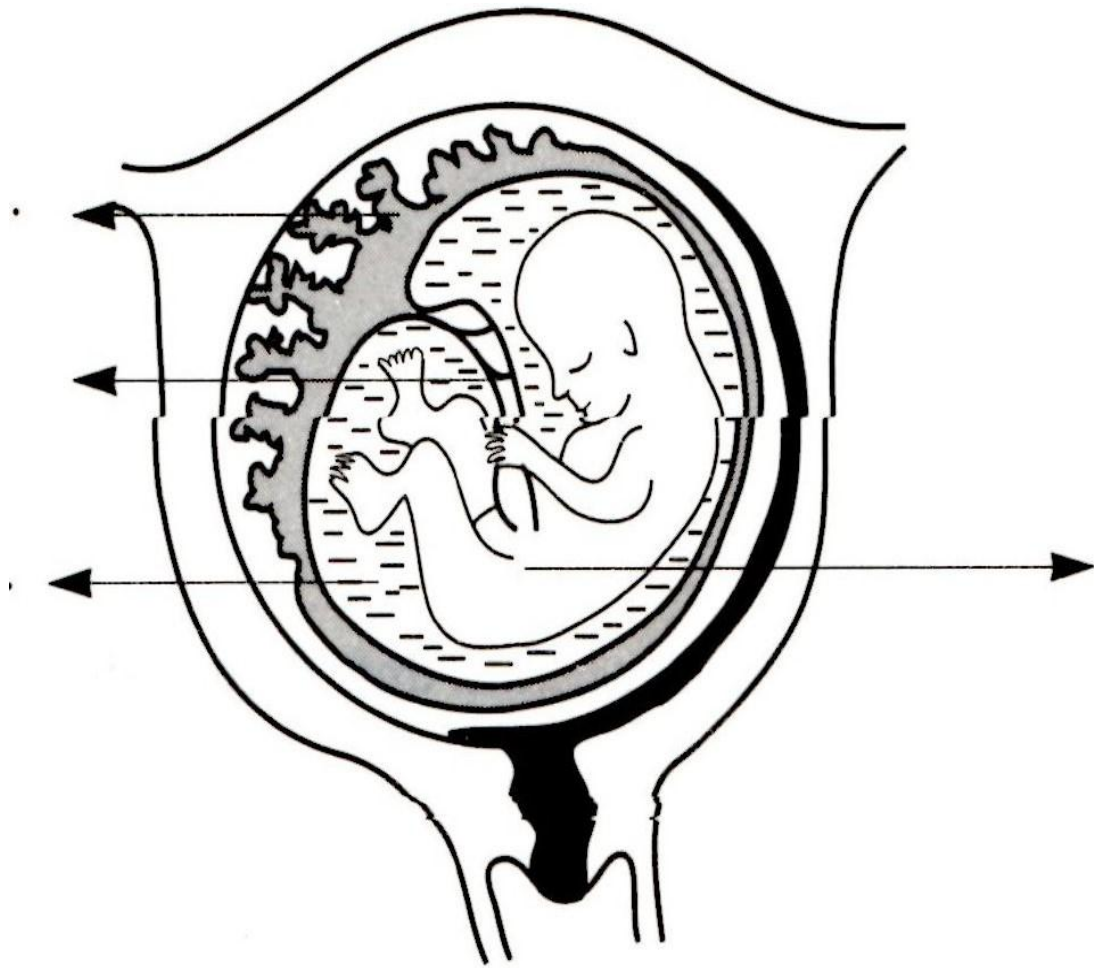
4. Spoj dvojice, ktoré patria k sebe.

oplodnenie	zygóta
tehotenstvo	zabránenie oplodnenia
zárodok	gravidita
antikoncepcia	menzes
menštruácia	embryo
placenta	plodový koláč

5. Popíš sériu obrázkov.



6. Na obrázku je uloženie a vývin plodu v maternici. Popíš dôležité časti naznačené šípkami.



7. V úlohe číslo 6 vyfarbi-

červenou farbou plodový koláč- placentu, modrou farbou plodovú vodu, oranžovou farbou plod, žltou farbou pupočnú šnúru.

8. Zakrúžkuj správnu odpoveď.

1. Splynutie vajíčka a spermie sa nazýva?

- a) opelenie,
- b) splodenie,
- c) oplodnenie.

2. Keď sa spojí spermia s vajíčkom začne sa v tele ženy vyvíjať nový jedinec, t.j. prebieha jeho:

- a) vonkajší maternicový vývin,

- b) vnútromaternicový vývin,
- c) plodový vývin.

3. Oplodnené vajíčko sa vyvíja v:

- a) plodnici,
- b) maternici,
- c) vajíčkovodoch.

4. Vývin oplodneného vajíčka trvá približne:

- a) 280 dní,
- b) 820 dní,
- c) 208 dní.

5. Oplodnené vajíčko sa rýchlo:

- a) delí,
- b) rozmnožuje,
- c) vytratí.

6. Obdobie, kedy sa oplodnené vajíčko vyvíja v tele ženy voláme:

- a) inkubačná doba,
- b) tehotenstvo,
- c) menopauza.

7. Z oplodneného vajíčka vzniká:

- a) zárodok,
- b) zákrok,
- c) oplodok.

8. Na človeka sa zárodok podobá koncom:

- a) 2. mesiaca vnútromaternicového vývinu,
- b) 3. mesiaca vnútromaternicového vývinu,
- c) 4. mesiaca vnútromaternicového vývinu .

9. Budúci človek má v 10. týždni tehotenstva 2,5 cm a voláme ho:

- a) jedinec,
- b) novorodenec,
- c) plod.

10. Plod sa vyživuje z tela matky prostredníctvom:

- a) slivkového koláča,
- b) plodového koláča,
- c) koláča.

11. Placenta je s plodom spojená:

- a) pupočnou šnúrou,
- b) placentovou šnúrou,
- c) kĺbovou šnúrou.

12. Pupočná šnúra je dlhá asi:

- a) 5 m,
- b) 5 cm,
- c) 50 cm.

13. novému jedincovi placenta zabezpečuje:

- a) vodu,
- b) živiny a kyslík,
- c) živiny.

14. Vývin dieťaťa vo vnútri maternice sa končí:

- a) puknutím maternice,
- b) pôrodom,
- c) rezom.

15. Po pôrode sa pupočná šnúra:

- a) prestrihne,
- b) podviaže,
- c) prestrihne a podviaže.

16. Poslednou fázou pôrodu je:

- a) odlúčenie a vypudenie placenty,
- b) vypudenie plodu z maternice,
- c) vtiahnutie plodových obalov do maternice.

17. Rana, ktorá vznikne v maternici po pôrode sa zahojí za 6 týždňov. Toto obdobie nazývame:

- a) šestonedelie,
- b) šest'nedelie,
- c) dvojnedelie.

ZDROJE

Obr. č. 2

https://encrypted-tbn1.gstatic.com/images?q=tbn:ANd9GcTtOiOmtMss4XnfoIrqz-hlYBmi0lPZ5_gEXJ7eI7eo0YDMYm1

obr. č. 3

https://encrypted-tbn2.gstatic.com/images?q=tbn:ANd9GcQgswvanxNEMMS_qCPcmT_3n4QIMGsw4N1cRguxXyTyGnyw-IgghQ

Obr. č. 4

<https://encrypted-tbn0.gstatic.com/images?q=tbn:ANd9GcRrdgBDbQV0ik8mIynnzKL6MUPqAZAM9NaILJS SRG2ph-mo-HvZ>

Obr. č. 5

<https://encrypted-tbn2.gstatic.com/images?q=tbn:ANd9GcTqJ5kQ1IJC-l4t6UAsUUFa4yPXNSO8b9coqFlGnQyQnXPiotHU2Q>

Ostatné obrázky pochádzajú z vlastného zdroja.