



mpc
METODICKO-PEDAGOGICKÉ CENTRUM

**VZDELÁVANÍM
PEDAGOGICKÝCH ZAMESTNANCOV
K INKLÚZII MARGINALIZOVANÝCH
RÓMSKÝCH KOMUNÍT**



Moderné vzdelávanie pre vedomostnú spoločnosť / Projekt je spolufinancovaný zo zdrojov EÚ

Kód ITMS: 26130130051

číslo zmluvy: OPV/24/2011

Metodicko – pedagogické centrum

Národný projekt

**VZDELÁVANÍM PEDAGOGICKÝCH ZAMESTNANCOV
K INKLÚZII MARGINALIZOVANÝCH RÓMSKÝCH KOMUNÍT**

Eva Kameníková

**Súbor pracovných listov predmetu
VÝCHOVA K MANŽELSTVU A RODIČOVSTVU
v 9. ročníku- 1. časť**

2014

Vydavateľ: Metodicko-pedagogické centrum,
Ševčenkova 11, 850 01 Bratislava

Autor UZ: <PaedDr. Eva Kameníková>

Kontakt na autora UZ: Základná škola s materskou školou
Lipovce, Lipovce 125,
evakamenik@gmail.com

Názov: Súbor pracovných listov predmetu
VÝCHOVA K MANŽELSTVU
A RODIČOVSTVU v 9. ročníku-
1.časť.

Rok vytvorenia: <2014>

Oponentský posudok vypracoval: PaedDr. Magdaléna Šafranová

ISBN 978-80-8052-952-9

Tento učebný zdroj bol vytvorený z prostriedkov projektu Vzdelávaním pedagogických zamestnancov k inklúzii marginalizovaných rómskych komunít. Projekt je spolufinancovaný zo zdrojov Európskej únie.

Text neprešiel štylistickou ani grafickou úpravou.

Obsah

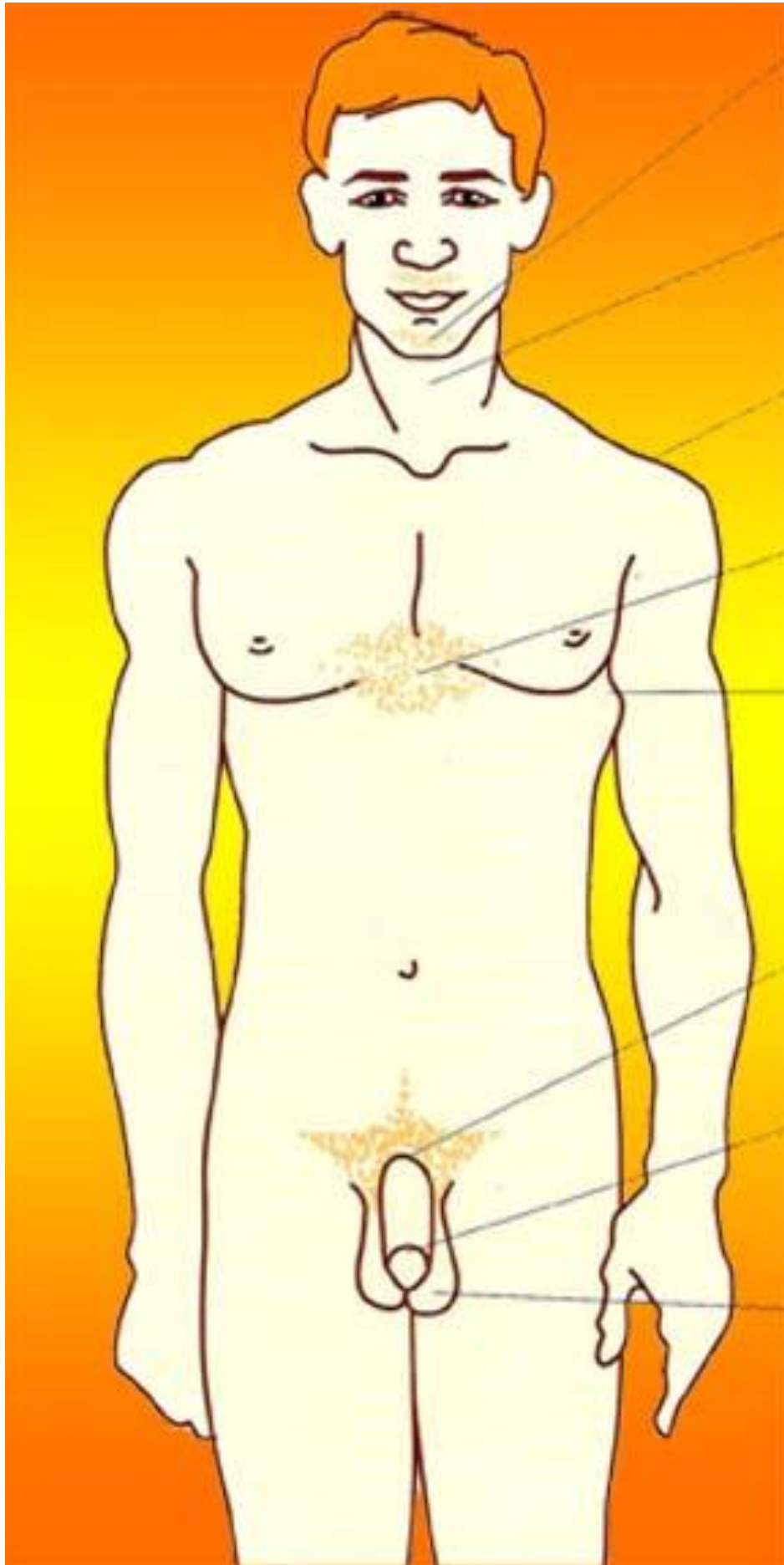
1. Psychické a fyzické zmeny v období dospievania	4
2. Náklonnosť, zamilovanosť, láska.....	10
3. Pohlavné orgány muža a ženy	16
Zdroje	21

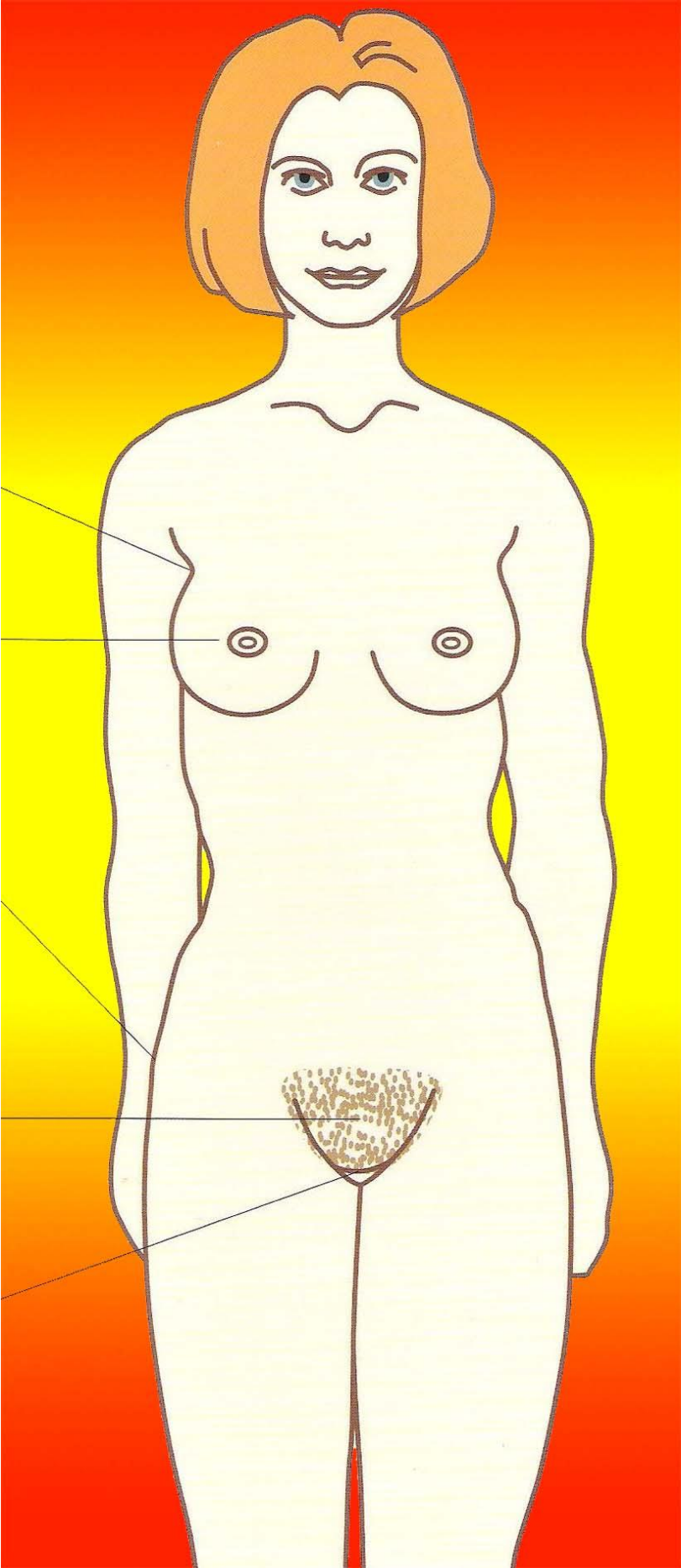
I. Psychické a fyzické zmeny v období dospievania

Doplň do obrázku zmeny mužského a ženského tela v období puberty.

Pomocné slová:

rast ochlpenia, zväčšovanie maternice a pošvy, rast ochlpenia v podpazuší, rozširovanie bokov, zväčšovanie semenníkov a mieška, zmena hlasu, rast fúzov, zväčšovanie prsníkov, zväčšovanie penisu, rast ochlpenia na hrudi, rast ochlpenia v podpazuší, rozšírenie ramien, rast ochlpenia



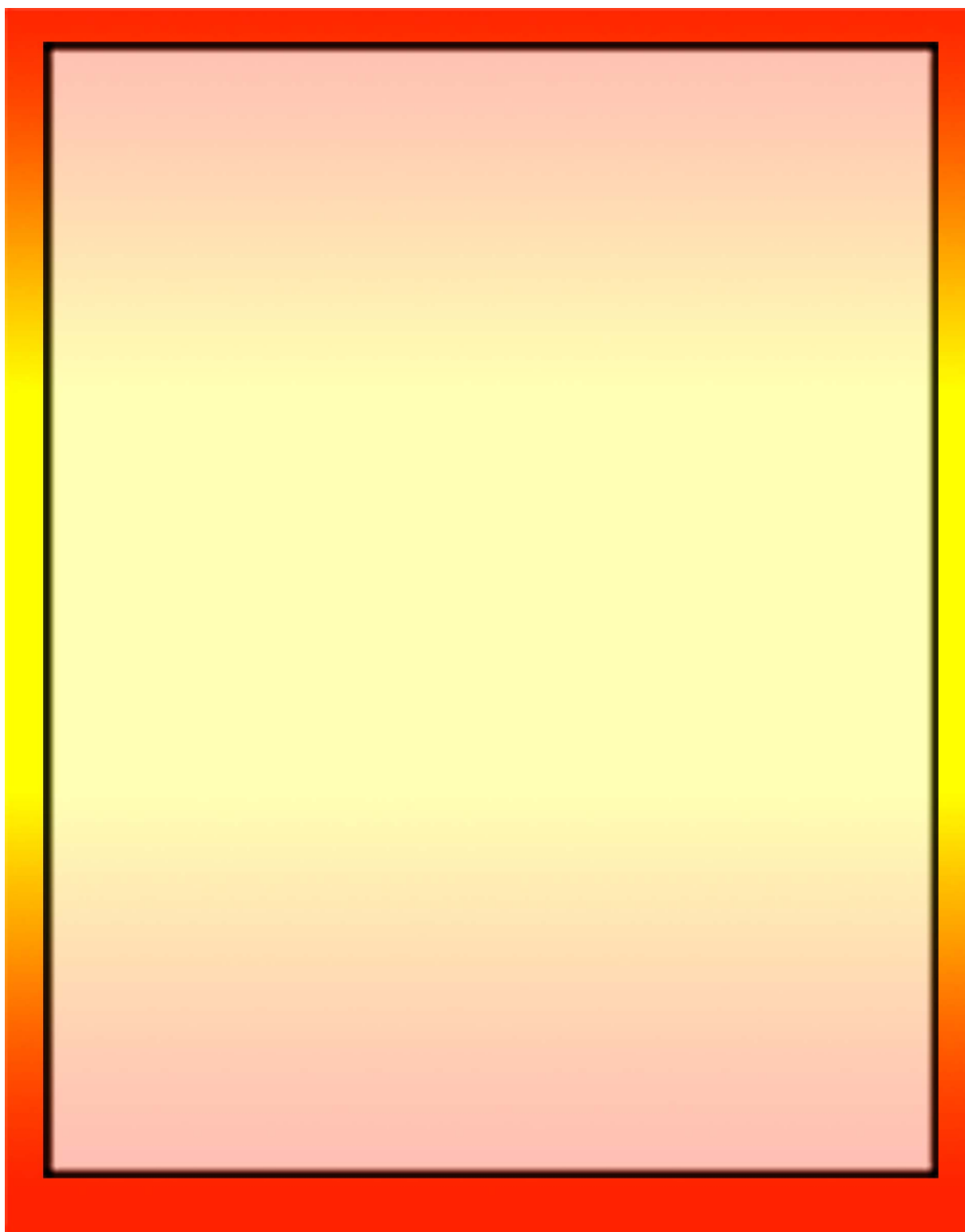


Zakrúžkuj správnu odpoveď.

1. Obdobie, keď sa telo dievčaťa mení a prispôsobuje žene (matke), chlapcom mohutnejšie telo, rastú fúzy, hrubne hlas sa nazýva:
 - a) puberta,
 - b) staroba,
 - c) mladší školský vek.
2. Obdobie puberty u dievčat sa začína od:
 - a) 9- 11 rokov
 - b) 11- 13 rokov
 - c) 15- 18 rokov.
3. Obdobie puberty u chlapcov sa začína od:
 - a) 14-16 rokov,
 - b) 16-18 rokov,
 - c) 18-20 rokov.
4. Obdobie puberty prináša so sebou aj zmeny:
 - a) správania sa, nálad,
 - b) priateľov,
 - c) stravovania.
5. Obdobiu puberty najviac škodí:
 - a) pohyb na čerstvom vzduchu,
 - b) fajčenie, nuda, posedávanie v partiách,
 - c) spánok.
6. Od správnej každodennej hygieny závisí tvoje:
 - a) bývanie,
 - b) zdravie,
 - c) správanie.
7. Zásadou správnej hygieny v období dospievania je:
 - a) denná výmena spodnej bielizne,
 - b) umývať sa raz týždenne,
 - c) sprchovanie v lete.
8. Počas dospievania medzi 10.- 15. rokom sa u dievčat objavuje:
 - a) choroba,
 - b) menštruácia,

- c) erekcia.
9. Zmena hlasu u chlapcov v období dospievania sa nazýva:
- a) mutácia,
 - b) oplodnenie,
 - c) ovulácia.
10. Neuvedomelý, samovoľný výron semena, ktorý sa u chlapcov objavuje od začiatku puberty sa volá:
- a) revolúcia,
 - b) polúcia,
 - c) masturbácia.
11. Často sa objavuje nadmerná produkcia kožného mazu a pleť reaguje tvorbou:
- a) vyrážok,
 - b) hlienu
 - c) potu.
12. Zvýšená produkcia hormónov v puberte posilňuje aktivitu:
- a) potných žliaz v podpazuší,
 - b) šťastia,
 - c) svalov.
13. V období puberty je potrebné denne:
- a) sa sprchovať,
 - b) používať parfém,
 - c) prejavovať náklonnosť.
14. Postavu si najlepšie vyformuješ:
- a) diétou,
 - b) jedlom,
 - c) pohybom.
15. Ak máš problém:
- a) zdôveríš sa rodičom,
 - b) uzavrieš sa do seba,
 - c) budeš sa trápiť.

Do rámečka nakresli seba v najoblíbenějším oblečení. Nezapudni na účes.



II. Náklonnosť, zamilovanosť, láska.

1. Do hornej časti – dovnútra balónu napíš všetko, čo priateľstvo **utuzuje** a drží ho nad vodou. Do dolnej časti, kde sú nakreslené závažia, napíš všetko, čo priateľstvo **rozdeľuje**, ničí a čo ho ťahá k zemi. Závažia môžeš aj dokresliť.



2. Očísluj obrázky podľa toho, ako by sa podľa teba mal vyvíjať vzťah medzi chlapcom a dievčaťom.



poradové číslo: _____



poradové číslo: _____



poradové číslo: _____



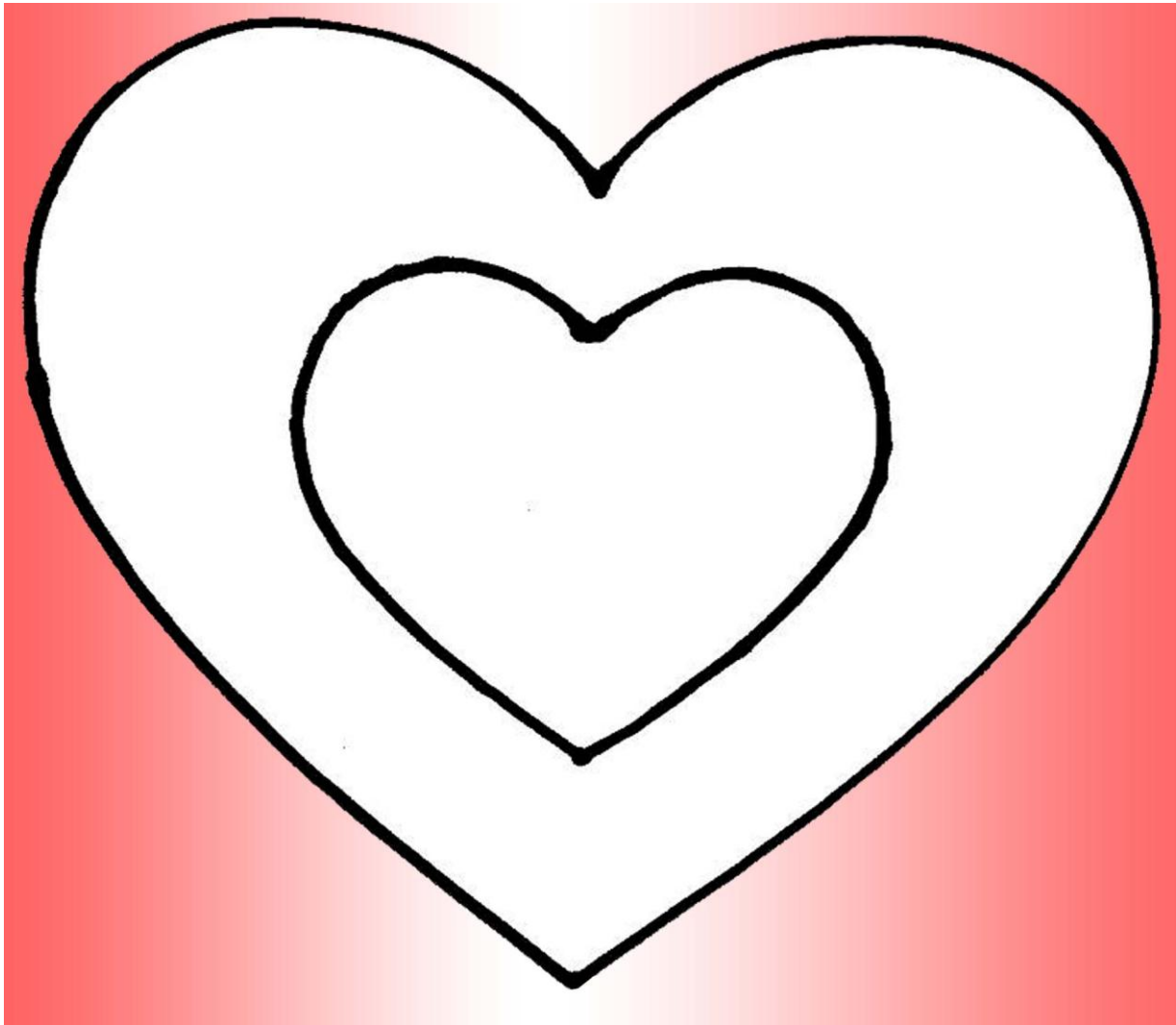
poradové číslo: _____



poradové číslo: _____

3. Porozmýšľaj a napíš, či je takáto postupnosť najsprávnejšia, či možno niektorú časť preskočiť a aké to môže mať dôsledky.

4. Do srdca napíš kto všetko má v tvojom srdci miesto. Do stredu vpíš najbližšie osoby.



5. Akého človeka by si nikdy nevpísal/la do stredu srdca? Prečo?

6. Čo si ceníš na ľudoch, ktorých máš rád/rada?

7. Ako si sa správal/a, keď si bol zaľúbený/á?

8. Ktorý prvý krok urobíš ak sa Ti niekto páči?

9. Vždy sa končí láska medzi mužom a ženou dobre t.j. priateľstvom, sobášom ?

10. Aké môžu byť dôsledky nešťastnej lásky?

11. Napíš, ktoré hygienické potreby sa začínajú používať v období dospievania.











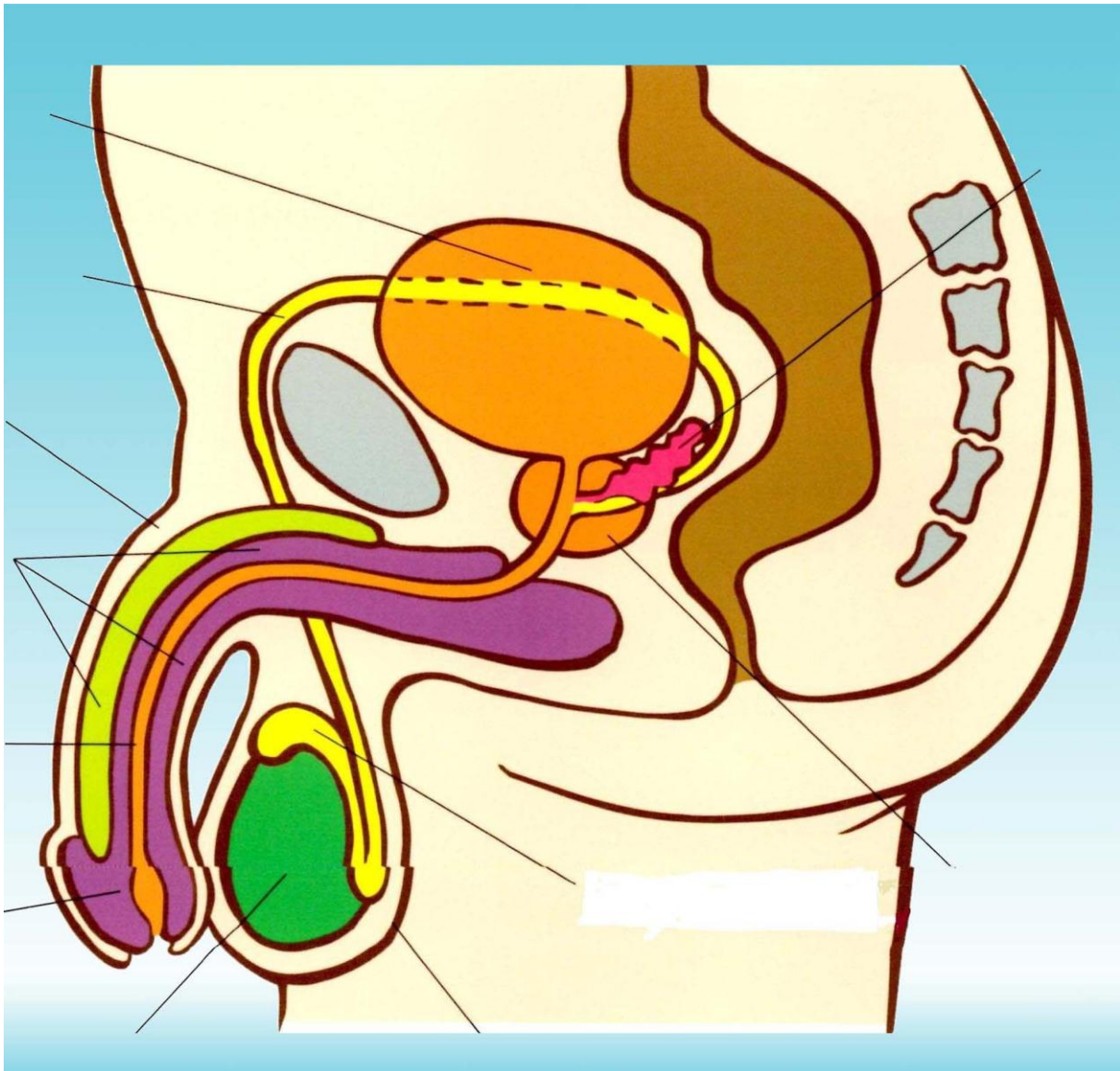


III. Pohlavné orgány muža a ženy

1. V texte nájdí chyby a oprav ich prečiarknutím nesprávneho slova. Dopíš správne slovo.

K vonkajším pohlavným orgánom muža patria semenovod a miešok. K vnútorným pohlavným orgánom muža patria semenníky, predstojná žľaza, nadsemenníky, penis, semenné vaky. V penise sú uložené semenníky. Semenníky produkujú ženský pohlavný hormón testosterón a spermie- ženské pohlavné bunky. Spermia vzniká v semenovode. Pri orgazme je z penisu vystrekovaná čierna tekutina ejakulát (semeno).

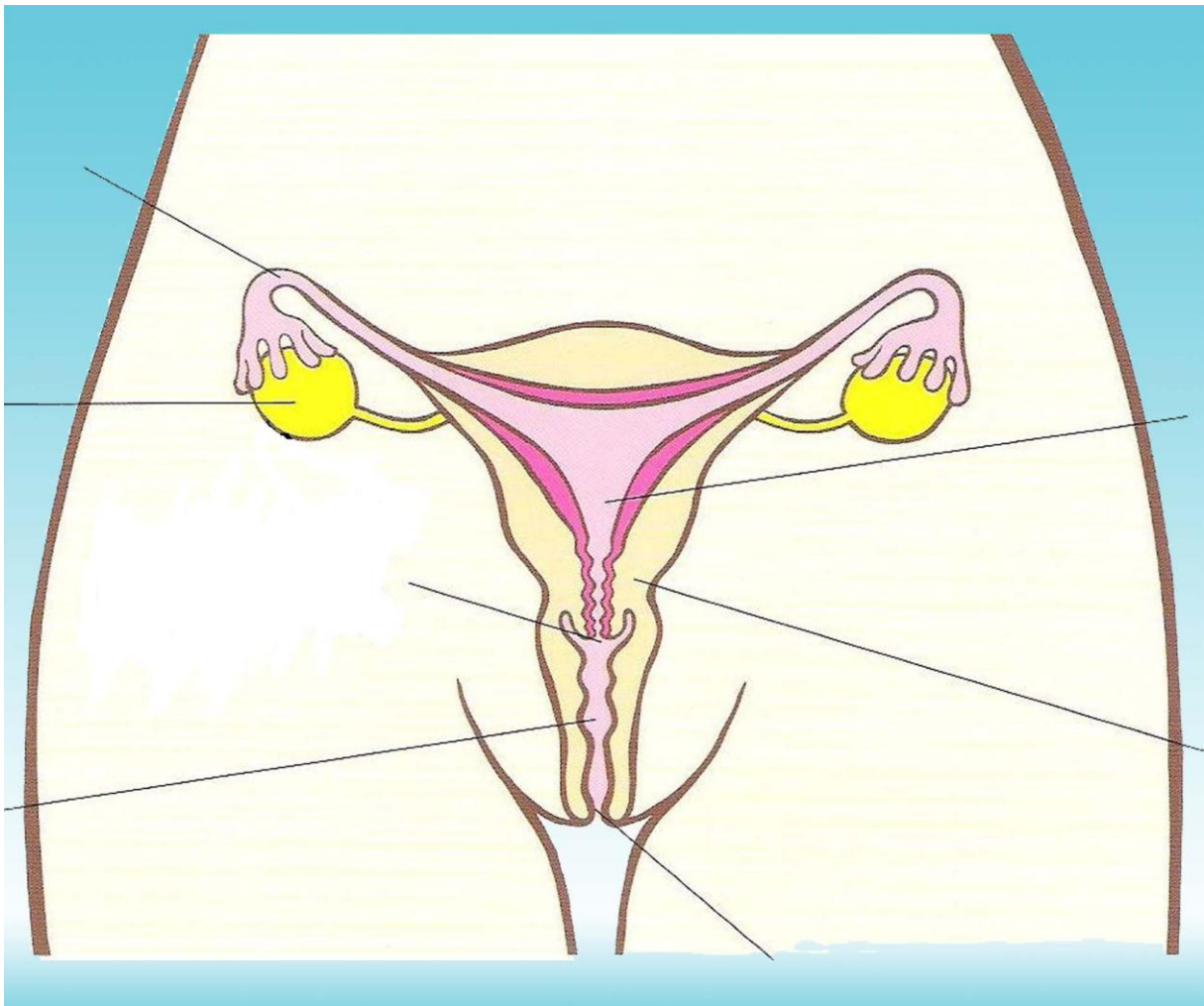
2. Popíš mužské pohlavné orgány.



2. V texte sú chyby. Oprav ich prečiarknutím nesprávneho slova. Dopíš správne slovo.

K vonkajšie ženským pohlavným orgánom patria: pošva, klitoris, maternica. Vnútorne ženské pohlavné orgány sú: vchod do pošvy, malé a veľké pysky ohanbia, vaječníky a vajíčkovody. V dolnej časti brušnej dutiny je umiestnený párový orgán- vajíčka. Vo vajíčkach sa tvoria ženské pohlavné bunky- vaječníky. Vajíčko putuje vajíčkovodom do dutého svalového orgánu pošvy.

3. Popíš ženské pohlavné orgány.



3. Spoj dvojice, ktoré patria k sebe.

ženská pohlavná bunka- vajíčko



mužská pohlavná bunka- spermia



splynutie spermie a vajíčka- oplodnenie



4. Vyber zakrúžkovaním správnu odpoveď.

A Vajíčko je

- a) nepohyblivá a malá bunka,
- b) pohyblivá a malá bunka,
- c) nepohyblivá a veľká bunka.

B Spermia je

- a) patrí k najmenším bunkám a je pohyblivá,
- b) malá a nepohyblivá bunka,
- c) veľká a pohyblivá bunka.

C Spermia sa pohybuje

- a) vláknom,
- b) bičíkom,
- c) výrastkami.

D Pohlavné bunky sú nositeľmi

- a) dedičných informácií oboch rodičov,
- b) dedičných informácií otca,
- c) dedičných informácií matky.

E Dedičné vlohы- gény sú súčasťou

- a) hormónov,
- b) chromozómov,
- c) chlorofylov.

F K oplodneniu vajíčka dochádza

- a) v maternici,
- b) vo vaječníku,
- c) vo vajíčkovode.

G Splynutie vajíčka a spermie voláme

- a) opelenie,
- b) splodenie,

c) oplodnenie.

H V maternici sa oplodnené vajíčko

- a) uhniesdi,
- b) usadne,
- c) obalí.

I Keď nedôjde k oplodneniu vajíčka, vajíčko sa vyplaví z tela

- a) vaječníkom,
- b) vajíčkovodom,
- c) pošvou.

ZDROJE

Obr. č. 5

https://encrypted-tbn2.gstatic.com/images?q=tbn:ANd9GcSO4RSAk4oJ-_gUQPBLs9KE9bnnpplts1j8R2bHF_HGVHTiEauHXQ

Obr.č.6

<https://encryptedtbn1.gstatic.com/images?q=tbn:ANd9GcQG9u3bZV1rb0t51GNP6bKX0WrxI48YnhVP3uNMqcSAQvCVR4bb>

obr. č. 7

<https://encrypted-tbn3.gstatic.com/images?q=tbn:ANd9GcQmeaF8gsSDBSoLd2J46MWLPJd32gwHB9OfKNxOqcTq97-hlZYs9w>

Obr. č. 8

<https://encryptedtbn3.gstatic.com/images?q=tbn:ANd9GcQNwIQs2ZGecaxrKs5yiOtpFI7XrKZelRHaTmEi3hk0Tt-zuUhJ>

Obr. č. 9

https://encrypted-tbn3.gstatic.com/images?q=tbn:ANd9GcRzS9rE9jjFzqTz0bAW-Oy554FVWZodnuVvl_eCW5Lgv4QtjCRK

obr. č. 11

<https://encrypted-tbn1.gstatic.com/images?q=tbn:ANd9GcR9nASQPkZZpcbRVqATI-K52KreG7VJB7fepHmgZ-bdUFNBdf7u>

obr. č. 12

https://encryptedtbn0.gstatic.com/images?q=tbn:ANd9GcQgS31AwRehlMD_CqDN6CHXuB7kDLrdXB52003b8CFHbNkM5x0u

obr. č. 13

<https://encrypted-tbn2.gstatic.com/images?q=tbn:ANd9GcRYV-bFzkjl1BgsX3tRyXqY3FcM9MZh-sNoeIl6AVwi1Kbdw-foTg>

obr. č. 14

<https://encryptedtbn3.gstatic.com/images?q=tbn:ANd9GcTt1rvM3Y1GGRieBsJIGha2LCva27yIf2irh4yG0ISBZn66umYWTQ>

obr. č. 15

https://encrypted-tbn1.gstatic.com/images?q=tbn:ANd9GcQzccuNb7LPbajQifKaUAI9VPXjsaCbtL1Wg_0xpdur9jwY_r4oGQ

obr. č. 16

<https://encrypted->

tbn1.gstatic.com/images?q=tbn:ANd9GcRX6OPpYzl4kmbb_ughVbG39RstAgVNT6KcPJY4Z78Bir1EiVO

obr. č. 19

<https://encrypted->

tbn3.gstatic.com/images?q=tbn:ANd9GcRj7No8P_ZGB6OavT_I266AL1SeA5WiF0drvUSa5dPPMD8efyXyNA

obr. č. 20

<https://encrypted->

tbn0.gstatic.com/images?q=tbn:ANd9GcSPiBowR4NfiQ4IRhxG2v9gF4ETGt968AaxOhqKerBaJg3emFhg

obr. č. 21

<https://encrypted->

tbn2.gstatic.com/images?q=tbn:ANd9GcT7b48FOyJD5V3aPH3pktE6nQincEBPMmtA5NoOsp3sMGi-RhrQYw