



mpc
METODICKO-PEDAGOGICKÉ CENTRUM

M VZDELÁVANÍM
PEDAGOGICKÝCH ZAMESTNANCOV
K INKLÚZII MARGINALIZOVANÝCH
RÓMSKÝCH KOMUNÍT



Moderné vzdelávanie pre vedomostnú spoločnosť / Projekt je spolufinancovaný zo zdrojov EÚ

Kód ITMS: 26130130051

číslo zmluvy: OPV/24/2011

Metodicko – pedagogické centrum

Národný projekt

**VZDELÁVANÍM PEDAGOGICKÝCH ZAMESTNANCOV
K INKLÚZII MARGINALIZOVANÝCH RÓMSKÝCH KOMUNÍT**

Darina Bartková

ŽIVOČÍCHY V TESTOCH

2014

Vydavateľ: Metodicko-pedagogické centrum,
Ševčenkova 11, 850 01
Bratislava

Autor UZ: Mgr. Darina Bartková

Kontakt na autora UZ: Základná škola, Školská 389,
Sačurov, 094 13
bartkova.da@centrum.sk

Názov: **Živočíchy v testoch**

Rok vytvorenia: 2014

**Oponentský posudok
vypracoval:** Mgr. Mariana Bančanská

ISBN 978-80-565-0060-6

Tento učebný zdroj bol vytvorený z prostriedkov projektu Vzdelávaním pedagogických zamestnancov k inklúzii marginalizovaných rómskych komunít. Projekt je spolufinancovaný zo zdrojov Európskej únie.

Text neprešiel štylistickou ani grafickou úpravou.

Obsah:

Test 1: Živočíchy.....	4
Test 2: Bezstavovce.....	7
Test 3: Ryby.....	9
Test 4: Obojživelníky.....	11
Test 5: Plazy	13
Test 6: Vtáky.....	15
Test 7: Cicavce.....	17
Test 8: Živočíchy – opakovanie	20

TEST 1

Živočíchy

Meno a priezvisko

1. Medzi stavovce nepatrí skupina: a) cicavcov

b) plazov

c) hmyzu

d) rýb

e) vtákov

f) obojživelníkov

2. Perie je pokrývka tela: a) rýb

b) plazov

c) vtákov

d) cicavcov

3. Pomenuj živočích na obrázku: a) kačica divá

b) labuť veľká

c) hus divá

d) kačka domáca



4. Medzi užitočný hmyz patrí: a) lykožrút smrekový

b) včela medonosná

- c) chrúst obyčajný
- d) mlynárik kapustový

5. Do včelieho spoločenstva nepatrí: a) otec

- b) matka
- c) trúd
- d) robotnica

6. Do úľa nosia potravu: a) matka aj trúdy

- b) matka
- c) trúdy
- d) robotnice

7. Vyber správne údaje: *Srniec lesný*:

- a) je mäsožravý
- b) je všežravý
- c) je bylinožravý
- d) je prežúvavý živočích
- e) srna rodí mláďatá koncom jesene
- f) srna rodí mláďatá koncom jari
- g) patrí medzi poľovnú zver
- h) nepatrí medzi poľovnú zver



8. Medzi poľovné živočíchy nepatrí: a) kačica divá

- b) mačka domáca
- c) bažant poľovný
- d) srniec lesný

9. Opasok na tele má: a) lastovička domová

- b) mlynárik kapustový
- c) včela medonosná

d) dážd'ovka obyčajná

10. Medveď hnedý sa rozmnožuje:

- a) kladením vajíčok do vody
- b) znášaním vajec
- c) rodením živých mláďat



11. V povetrí sa pohybuje: a) skokan hnedý

- b) sýkorka uhliarka
- c) sumec západný
- d) salamandra škvrnitá
- e) lastovička domová

12. Dážd'ovka obyčajná je: a) škodlivá

- b) užitočná



13. Larva motýľa sa volá: a) húsenica
b) pandrava

14. Ako sa volá tento živočích? a) kamzík vrchovský

- b) medveď hnedý
- c) líška obyčajná
- d) srnec lesný



15. Skokan zelený patrí medzi: a) vtáky

- b) cicavce
- c) obojživelníky
- d) plazy

e) ryby

TEST 2

Bezstavovce

Meno a priezvisko

- 1. Lienka dvojbodková patrí medzi:**
- a) neživé prírodniny
 - b) huby
 - c) živé prírodniny
 - d) rastliny

- 2. Ako sa volá tento motýľ?**
- a) vidlochvost žltý
 - b) babôčka admirál
 - c) mlynárik kapustný
 - d) kapustník mlynárový



- 3. Medzi bezstavovce patrí:**
- a) lastovička domová
 - b) skokan zelený
 - c) kuna lesná
 - d) komár piskľavý
 - e) myšiak hôrny
 - f) škrečok poľný

- 4. Pomenuj tohto živočícha:**
- a) chrúst obyčajný
 - b) lienka dvojbodková
 - c) včela medonosná
 - d) lienka sedembodková



5. Hmyz patrí medzi: a) stavovce

b) bezstavovce

c) cicavce

d) vtáky

6. Medzi hmyz nepatrí: a) mlynárik kapustový

b) včela medonosná

c) chrúst obyčajný

d) čmeľ zemný

e) vážka ploská

f) korýtko riečne

7. Pomenuj živočícha na obrázku: a) čmeľ zemný

b) korýtko riečne

c) chrúst obyčajný

d) salamandra škvrnitá



8. Patria slimáky medzi bezstavovce: a) áno

b) nie

9. Medzi bezstavovce patrí skupina: a) cicavcov

b) plazov

c) hmyzu

d) rýb

e) vtákov

f) obojživelníkov

10. Na obrázku je: a) koník lúčny

b) slimák meňavý

c) dážďovka obyčajná



d) čmeľ zemný

TEST 3

RYBY

Meno a priezvisko

1. Do skupiny rýb nepatrí: a) kapor obyčajný

b) užovka obojková

c) úhor európsky

d) pstruh potočný

2. Telo rýb je pokryté: a) perím

b) srst'ou

c) ničím

d) šupinami

3. Pomenuj rybu na obrázku: a) kapor obyčajný

b) pstruh potočný

c) šťuka severná

d) sumec západný

e) úhor európsky



4. V sladkých vodách nežije: a) morský koník

b) kapor obyčajný

c) šťuka severná

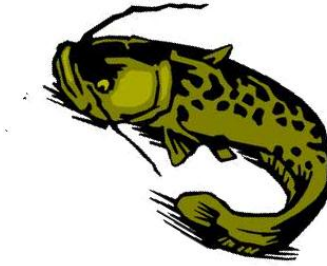
d) pstruh potočný

5. Dýchacie ústroje rýb sa volajú: a) pľúca

b) plutvy

c) šupiny

d) žiabre



6. Vo vode nenájdeš: a) sumca západného

b) koníka lúčneho

c) šťuku severnú

d) kapra obyčajného

e) raka riečneho

f) pijavicu lekársku

7. Čo z toho nie je ryba?

a) úhor

b) sumec

c) delfín

d) losos

e) treska

8. Čo nežije v mori? a) raja

b) sépia

c) morský koník

d) sumec

9. Čo je na obrázku? a) treska

b) morský koník

c) kapor

d) žralok



10. Ktorá je naša najväčšia ryba? a) pstruh potočný

b) kapor obyčajný

c) sumec západný

d) šťuka severná

TEST 4

Obojživelníky

Meno a priezvisko

1. Pomenuj tohto živočícha:

- a) salamandra škvrnitá
- b) skokan hnedý
- c) jašterica zelená
- d) úhor európsky



2. Do skupiny obojživelníkov patrí:
- a) jašterica zelená
 - b) skokan hnedý
 - c) užovka obyčajná
 - d) korytnačka močiarna

3. Na obrázku je:
- a) skokan hnedý
 - b) ropucha bradavičnatá
 - c) skokan zelený
 - d) mlok bodkovaný



4. Patria žaby medzi obojživelníky?
- a) áno
 - b) nie

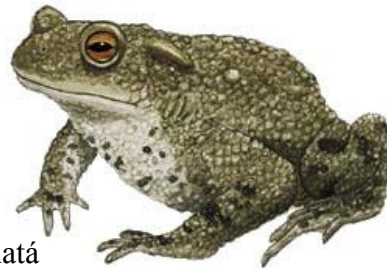
5. Je skokan zelený žaba?
- a) áno

b) nie

- 6. Obojživelníky dýchajú:**
- a) iba pľúcami
 - b) iba žiabrami
 - c) žiabrami aj pľúcami
 - d) nedýchajú

- 7. Čo nepatrí medzi obojživelníky?**
- a) rosnička zelená
 - b) ropucha bradavičnatá
 - c) vretenica obyčajná
 - d) salamandra škvrnitá

- 8. Pomenuj živočícha na obrázku:**
- a) skokan zelený
 - b) skokan hnedý
 - c) rosnička zelená
 - d) ropucha bradavičnatá



- 9. Je salamandra škvrnitá obojživelník?**
- a) áno
 - b) nie

- 10. Je aj jašterica obyčajná obojživelník?**
- a) áno
 - b) nie

TEST 5

PLAZY

Meno a priezvisko

1. Pomenuj tohto živočícha:

- a) salamandra škvrnitá
- b) skokan hnedý
- c) jašterica obyčajná
- d) užovka obyčajná



2. Čo nepatrí medzi plazy? a) korytnačka močiarna

- b) jašterica obyčajná
- c) vretenica obyčajná
- d) salamandra škvrnitá

3. Plazy dýchajú: a) iba pľúcami

- b) iba žiabrami
- c) žiabrami aj pľúcami

4. Je užovka obyčajná jedovatá? a) áno

- b) nie

5. Patria korytnačky medzi plazy? a) áno

- b) nie

6. Pomenuj živočicha:

- a) vretenica obyčajná
- b) užovka obyčajná
- c) jašterica obyčajná
- d) korytnačka močiarna



7. Korytnačka močiarna, jašterica zelená, užovka obojková patria do skupiny:

- a) obojživelníkov
- b) cicavcov
- c) vtákov
- d) plazov

8. Ktorého plaza voláme zmija? a) užovku obyčajnú

- b) vretenicu obyčajnú
- c) jaštericu obyčajnú
- d) korytnačku močiarnu

9. Ktorý je náš jediný jedovatý had? a) užovka stromová

- b) užovka obyčajná
- c) vretenica obyčajná
- d) užovka hladká

10. Ako sa volá had na obrázku?

- a) užovka stromová
- b) užovka hladká
- c) vretenica obyčajná
- b) užovka obyčajná



TEST 6

VTÁKY

Meno a priezvisko

1. Kačica divá má:

- a) hrabavé nohy
- b) plávacie blany



2. Čo je pokrývka tela vtákov? : a) šupiny

- b) perie
- c) srst'

3. Vtáky sa rozmnožujú:

- a) kladením vajčiek do vody
- b) znášaním vajec
- c) rodením živých mláďat

4. Vyber správne údaje: *Bažant poľovný* je:

- a) kŕmivý
- b) nekŕmivý
- c) chránený
- d) prezimujúci
- e) sťahovavý
- f) poľovný



5. Ktorý vták je na obrázku?

- a) jastrab krahulec
- b) sokol sťahovavý
- c) myšiak lesný
- d) orol skalný



6. Podľa opisu urč, o ktorého živočícha sa jedná:

Rýchlo a vytrvalo lieta. Loví za letu. Živí sa hmyzom. Je krmivý a sťahovavý vták.

- a) jarabica poľná
- b) bažant poľovný
- c) lastovička domová
- d) kačica divá

7. Sú netopiere vtáky? a) áno

b) nie

8. Ktorý živočích nepatrí medzi vtákov? a) kačka domáca

b) hus divá

c) kura domáca

d) netopier veľký

9. Pomenuj vtáka na obrázku: a) bažant poľovný

b) lastovička domová

c) kačica divá

d) jarabica poľná



10. Ktorý vták je sťahovavý? a) lastovička domová

b) vrabec domový

c) sýkorka belasá

d) holub domáci

TEST 7

CICAVCE

Meno a priezvisko

1. Cicavce sa rozmnožujú:

- a) kladením vajíčok do vody
- b) znášaním vajec
- c) rodením živých mláďat

2. Čo nepatrí medzi cicavce? a) sviňa divá

- b) plamienka driemavá
- c) zajac poľný
- d) myš domová

3. Pomenuj živočícha na obrázku:

- a) plamienka driemavá
- b) orol skalný
- c) myšiak lesný
- d) netopier veľký



4. Krt podzemný je:

- a) mäsožravý
- b) všežravý
- c) bylinožravý
- d) hmyzožravý



5. Mačka domáca vyhľadáva korisť:

- a) za súmraku a v noci
- b) len cez deň
- c) len v noci
- d) len za súmraku

6. K úžitkovým zvieratám nepatrí: a) jeleň

- b) koza
- c) krava
- d) ovca
- e) pes

7. Vyber správne údaje: *Mačka domáca*:

- a) je bylinožravá
- b) je mäsožravá
- c) má iba čiernobiele sfarbenie
- d) býva rôzne sfarbená
- e) má slabý sluch a zrak
- f) má dobrý sluch a zrak
- g) chytá korisť pazúrmí
- h) chytá korisť papuľou
- i) vidí dobre aj za úplnej tmy
- j) vidí dobre aj za šera
- k) bola zdomácnená z rysa
- l) bola zdomácnená z mačky divej



8. Čím je pokryté telo cicavcov? : a) šupinami

- b) perím
- c) srst'ou

9. Ktorý z týchto cicavcov nežije v lese?

- a) medveď hnedý
- b) vlk sivý
- c) líška hrdzavá
- d) králik domáci

10. Ktorý cicavec je na obrázku?

- a) medveď hnedý
- b) líška hrdzavá
- c) vlk sivý
- d) srnec lesný



TEST 8

Živočíchy - opakovanie

Meno a priezvisko

1. Ktorý jedovatý had u nás žije?
- a) slepúch
 - b) užovka
 - c) kobra
 - d) vretenica

2. Koľko nôh má pavúk?
- a) 2
 - b) 8
 - c) 4
 - d) 6

3. Aké mláďa má ovca s baranom?
- a) šteňa
 - b) žriebä
 - c) jahňa
 - d) sňa



4. Ktoré zviera má knihu v bruchu?
- a) kôň
 - b) koza
 - c) krava
 - d) ovca

5. Ktorý had skrýva obra?
- a) štrkáč
 - b) kobra
 - c) vretenica
 - d) anakonda

- 6. Medzi vtáky nepatrí:**
- a) včela
 - b) bocian
 - c) vrana
 - e) straka

- 7. K mäsožravcom nepatrí:**
- a) tiger
 - b) mačka
 - c) vlk
 - d) srna

- 8. Baran nemá:**
- a) uši
 - b) zadné končatiny
 - c) dolné končatiny
 - d) chvost



- 9. Ktorý živočích tvorí med?**
- a) mucha
 - b) včela
 - c) komár
 - d) čmeliak

- 10. Ktorý živočích mňauká?**
- a) ovca
 - b) mačka
 - c) pes
 - d) koza

- 11. Čo z toho nie je ryba?**
- a) sumec
 - b) kapor
 - c) delfín
 - d) úhor

12. V teráriu nenájdeš:

- a) krokodíla
- b) veвериčku
- c) anakondu
- d) pyrane

13. Ktoré zviera má hrb?

- a) býk
- b) slon
- c) ťava
- d) žirafa

14. Ktoré zviera má chobot?

- a) žirafa
- b) nosorožec
- c) chobotnica
- d) slon

15. Ktoré zviera má najdlhší krk?

- a) bocian
- b) žirafa
- c) ťava
- d) kôň

16. Ktorý živočích nemá srst?

- a) morča
- b) mačka
- c) drozd
- d) líška

17. Medzi chrobáky nepatrí:

- a) modlivka
- b) pavúk
- c) lienka
- d) chrúst

18. Samcom kozy je:

- a) cap
- b) baran
- c) kozel
- d) kamzík



- 19. Samec husi je:**
- a) kohút
 - b) káčer
 - c) moriak
 - d) gunár



- 20. Materským mliekom sa živí:**
- a) klokan
 - b) havran
 - c) pštros
 - d) kačka