



mpc
METODICKO-PEDAGOGICKÉ CENTRUM

M VZDELÁVANÍM
PEDAGOGICKÝCH ZAMESTNANCOV
K INKLÚZII MARGINALIZOVANÝCH
RÓMSKYCH KOMUNÍT



Moderné vzdelávanie pre vedomostnú spoločnosť / Projekt je spolufinancovaný zo zdrojov EÚ

Kód ITMS: 26130130051

číslo zmluvy: OPV/24/2011

Metodicko – pedagogické centrum

Národný projekt

**VZDELÁVANÍM PEDAGOGICKÝCH ZAMESTNANCOV
K INKLÚZII MARGINALIZOVANÝCH RÓMSKYCH KOMUNÍT**

Alena Jacková

Pracovné listy pre Záujmový útvar ochrany životného prostredia-1.časť

2014

Vydavateľ: Metodicko-pedagogické centrum,
Ševčenkova 11, 850 01 Bratislava
Autor UZ: <Mgr. Alena Jacková>
Kontakt na autora UZ: <ZŠ s MŠ Župčany 171,
jackova.alena@gmail.com>
Názov: <Pracovné listy pre Zájmový útvar
ochrany životného prostredia-1.časť>
Rok vytvorenia: <2014>
Oponentský posudok vypracoval: Mgr. Danka Karabinošová

ISBN 978-80-565-0219-8

Tento učebný zdroj bol vytvorený z prostriedkov projektu Vzdelávaním pedagogických zamestnancov k inklúzii marginalizovaných rómskych komunít. Projekt je spolufinancovaný zo zdrojov Európskej únie.

Text neprešiel štylistickou ani grafickou úpravou.

1. STROM ŽIVOTA

Strom života – práca s materiálom v skupinách

Zhotovenie plagátu „Strom života“

Technika: kresba, maľba, vystrihovanie papiera a lepenie

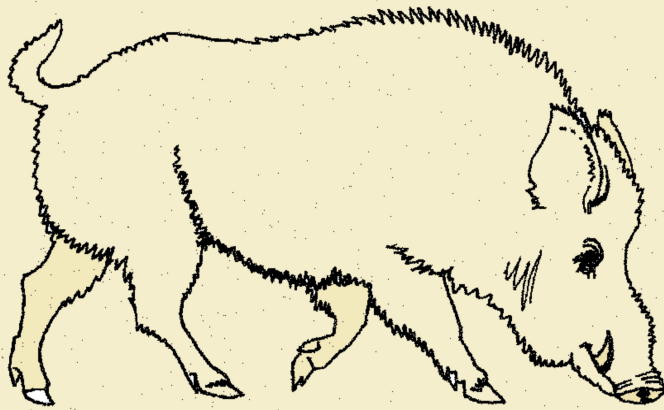
Pomôcky, ktoré budete potrebovať : plagátový papier, ceruza, čierna fixka, vodové farby, nádobu na vodu, hrubý okrúhly štetec, nožnice, farbičky, lepidlo, encyklopédia, internet

POSTUP:

1. Na plagátový papier si načrtnite veľký strom. Môže vyzerat' napríklad takto:



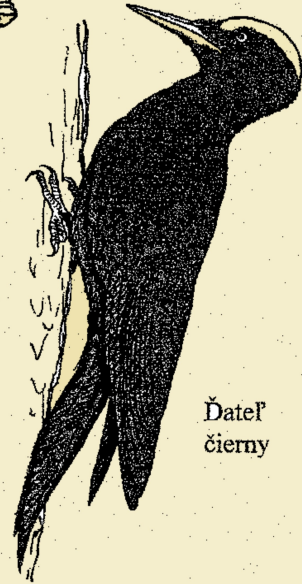
2. Teraz strom obtiahnite čiernou fixkou.
3. Vymaľujte strom vodovými farbami.
4. Vyfarbite si farbičkami všetky zvieratá z týchto makiet:



Sviňa divá

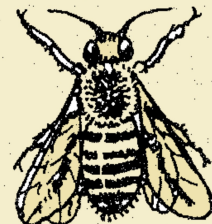


Liška obyčajná

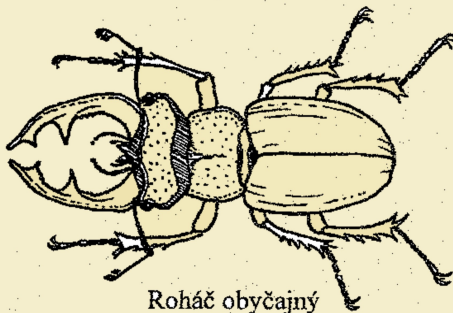


Ďateľ
čierny

Jariabok
hôrny



Včela medonosná



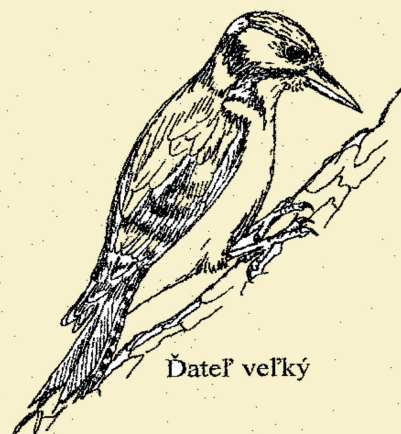
Roháč obyčajný



Jež tmavý



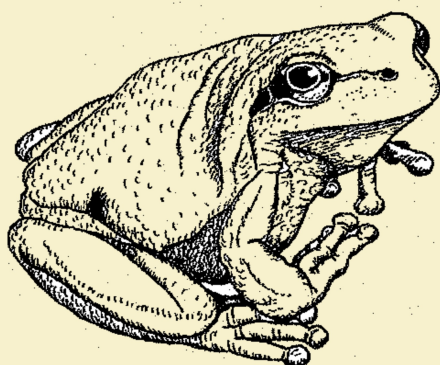
Kôrovník
krátkoprstý



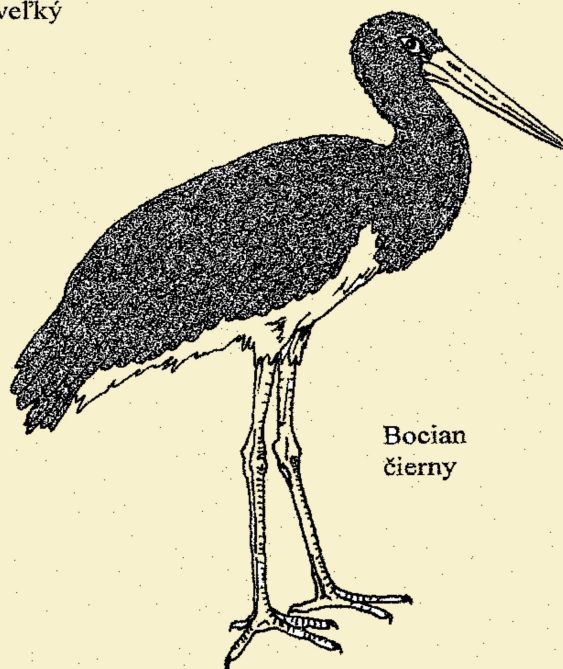
Ďateľ veľký



Sršeň obyčajný



Rosnička zelená



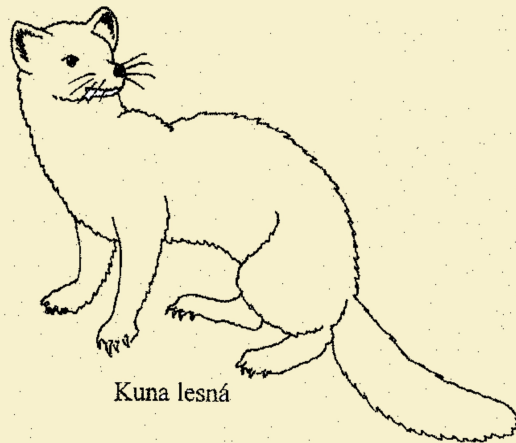
Bocian
čierny



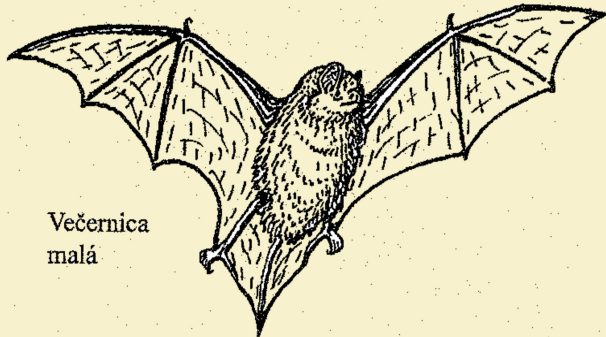
Jastrab veľký



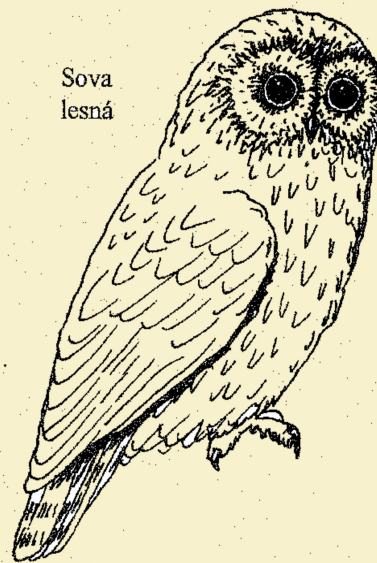
Holub plúžik



Kuna lesná



Večernica
malá



Sova
lesná



Sýkorka
belasá



Mníška obyčajná



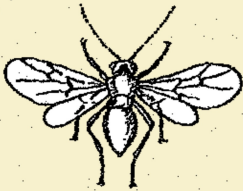
Mravec drevokaz



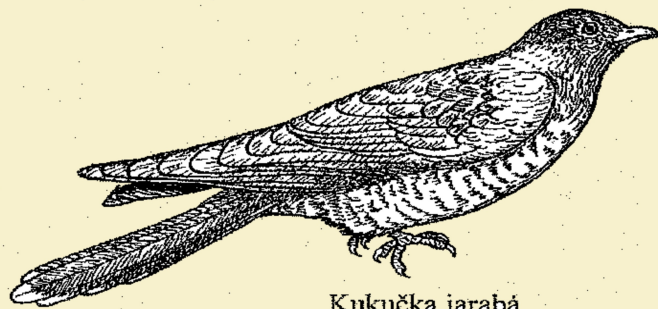
Soyka
škriekavá



Veverica
obyčajná



Hrčiarka listová



Kukučka jarabá



Myšiak
lesný



Krkavec
čierny

5. Všetky vyfarbené zvieratká si vystrihnite.

6. Prečítajte si nasledujúce hádanky a skúste ich uhádnuť. Správnu odpoveď nakreslite

do pripraveného rámčeka pod každou hádankou:

Dlhý zobák, dlhé nohy. Vo vode si kráča.

Rybku, žabku uloví si. Aké je to vtáča?

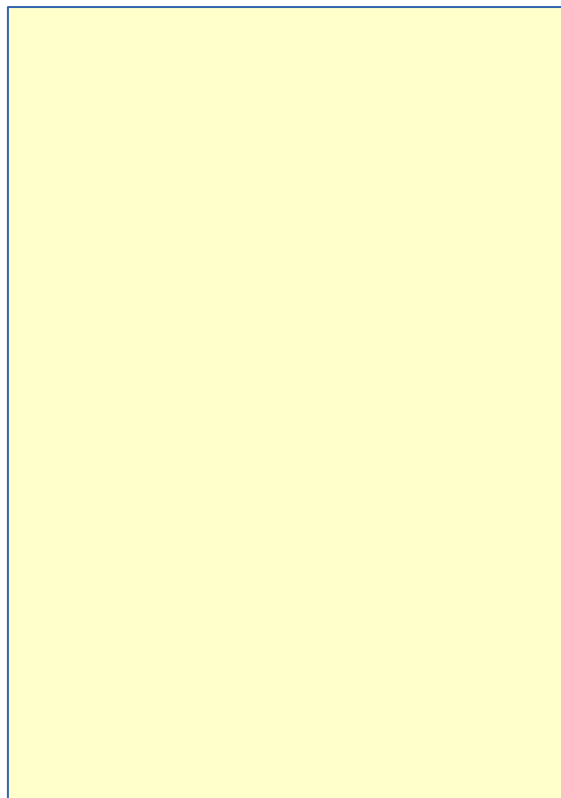
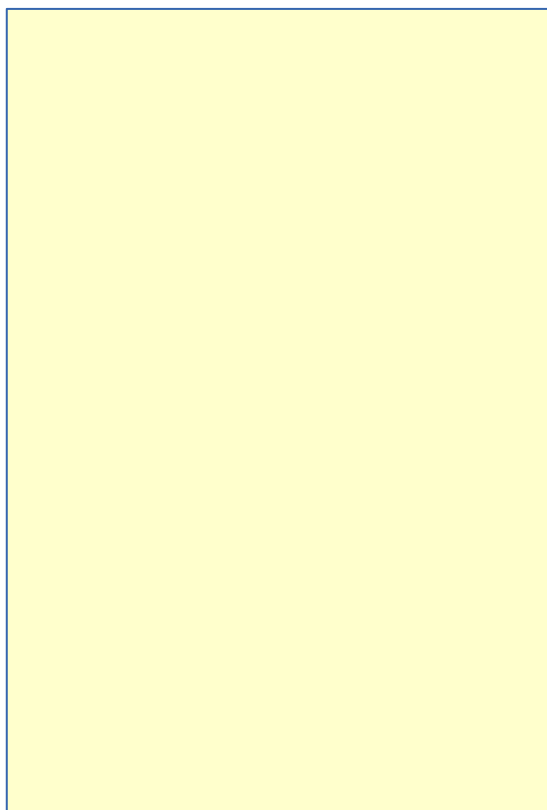
Čože je to za lekára, čo sa stromom

prihovára? Na jedli či na dube,

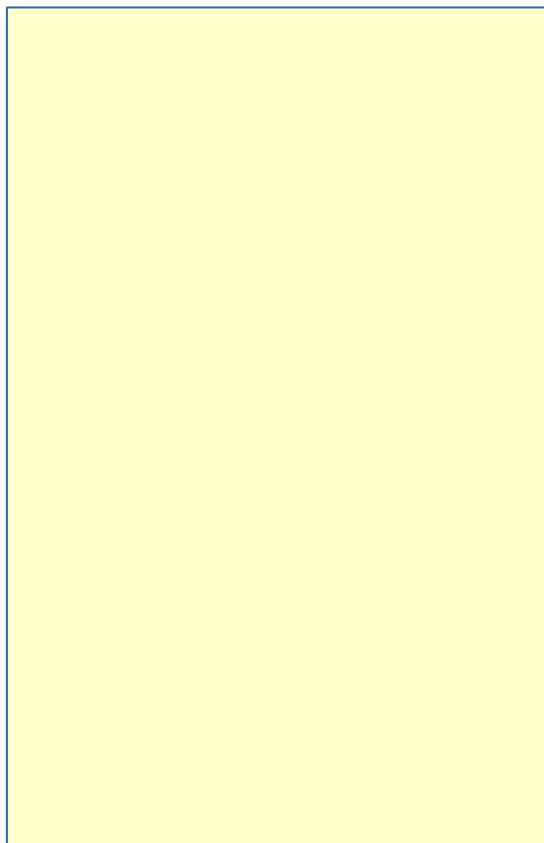
zaklopká či zaďube: Ďubi – d'ubi–d'ub!

Keď červíkov povyberá,

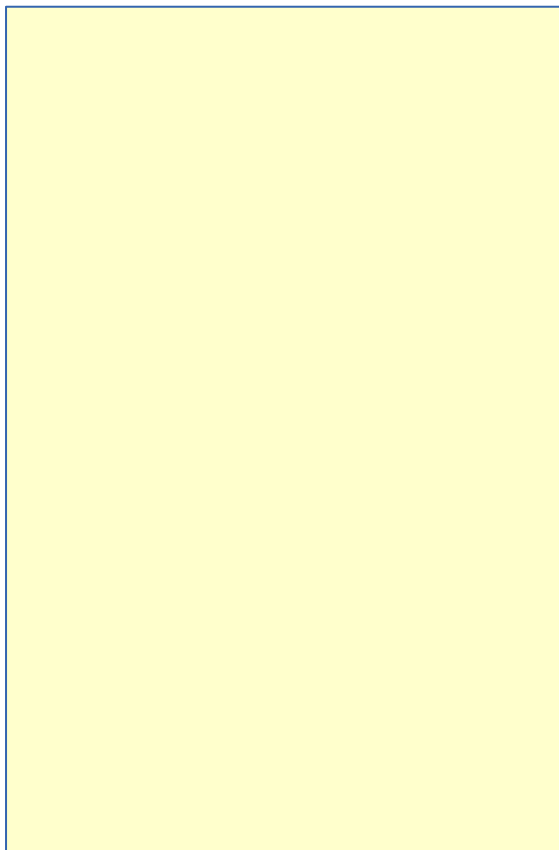
už je zdravý dub. Čo je to?



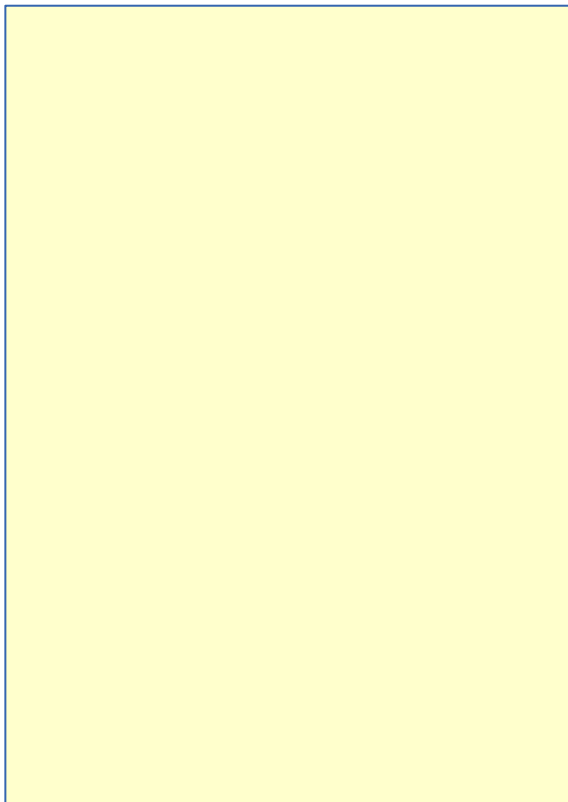
*Každý jej to prepáči, že všade pchá rypáčik.
V lese si ona býva, je to divá.*



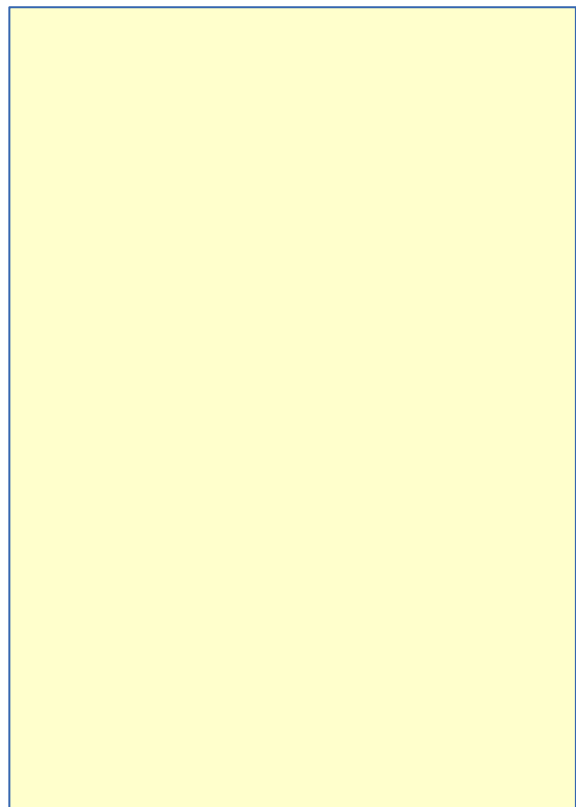
*Skočí sem a skočí ta, šušky v lese počíta,
na smreku i na jedli, či ich vtáky nezjedli.
Čo je to?*



*Okatý to čudný vták,
všetko robí naopak.
Tmavou nocou lieta,
pred slnkom sa schová.
Poznáte ho, je to*



*Ja mám štyri nôžky. Hop sem, hop tam, hopla!
Keď sa dáždik hustý z čiernych mrakov spustí,
do vodičky skočím, aby som nezmokla.
Čo je to?*



7. Spoj obdĺžnik so zvieratkom tak, aby si preňho našiel správny domov. Môžeš si pomôcť aj internetom alebo encyklopédiou:

v lese obýva zemné nory, živí sa hlavne myšami.

Jež

Líška obyčajná

prezimuje v úkryte pod stromom, alebo v kroví
a vystieľa si ho lístím.

hniezdi v hustom podraсте na zemi, často pri strome.

Jariabok hôrny

Roháč obyčajný

živí sa opadanými bukvicami a žaluďmi.

jeho larvy sa vyvíjajú v práchnivejúcom dreve
starých pňov. Dospelý jedinec sa viaže na drevo.

Sviňa divá

Včela medonosná

na hniezdenie si buduje dutinu v starších stromoch,
živí sa larvami v hnijúcich kmeňoch stromov.

býva v dutinách stromov

Ďateľ čierny

Bocian čierny

vd'aka svojim vankúšikovitým prísavkom na prstoch
sa dokáže šplhať aj na stromy, kde nachádza aj potravu.

hniezdi na bočnom konári v blízkosti hlavného kmeňa

Kôrovník

viaže sa na kôru stromu, prezerá v nej štrbiny
a dlhým zakriveným zobákom chytá skryté pavúky.

Rosnička zelená

Holub plúžik

bubnovaním na rezonujúce konáre stromov si značkuje teritórium. Na hniezdenie si buduje dutiny v nahnitom dreve.

využíva stromové dutiny na hniezdenie aj prespávanie mimo hniezdneho obdobia. Jeho potravou sú okrem iného aj žalude.

Ďateľ veľký

Kuna lesná

buduje si hniezdo v dutinách stromu, často v dutých starých stromoch.

hniezdo si stavia na konároch stromov, je dobre prispôsobený na lov.

Sršeň obyčajný

Večernica malá

mimoriadne obratne lozí po stromoch. Na odpočinok využíva priestranné stromové dutiny, hniezda vtákov či veveríc.

Jastrab veľký

v dutinách stromov má letnú skrýšu.

Sýkorka belasá

žíví sa sladkými výlučkami vošiek žijúcich na stromoch, hniezda si robí v dreve a pod kameňmi stromov.

má žlté bruško, stavia si hniezdo v dutinách stromov, žíví sa hmyzom a pavúkmi.

Mravec drevokaz

Mniška obyčajná

hniezdi v stromových dutinách, má veľké oči.

kladie vajíčka do trhlín v kôre, najmä v dolnej časti kmeňa, húsenice sa živia listami.

Sojka škriekavá

veľmi škrieka, hniezda z konárikov, korieňkov a stebiel buďuje pomerne nízko na strome.

Sova lesná

Hrnčiarka listová

hniezdi v korunách stromov alebo stromových dutinách,
živí sa bukvicami a semenkami šišíek.

larvy sa viažu na dubové listy,
na jeseň opadávajú spolu s listami

Veverica obyčajná

Krkavec čierny

využíva prístupné hniezda iných druhov vtákov,
kam vkladá svoje vajíčko.

Kukučka jarabá

hniezdi na okraji stromov, aby mal dobrý
výhľad a ľahko zbadal korisť.

zvykne hniezdiť v starých hniezdach jastrabov,
ktoré dlhodobo využíva a opravuje

Myšiak lesný

8. Do pripraveného plagátu nalepte vystrihnuté obrázky podľa toho, kde môžu bývať. Pomôžte si dvojicami, ktoré ste vytvorili. Môže to vyzerat' napríklad takto (Strom života):



POUŽITÁ LITERATÚRA:

1. Makety zvierat sú použité a upravené z metodickéj príručky :

Viceníková, Andrea. 2004. Svet lesov. Bratislava: Daphne, 2004, ISBN 80-89133-08-8

2. Obrázok z internetu:

http://www.samolepky-na-zed.info/components/com_virtuemart/shop_image/product/strom_2_n.jpg

3. Obrázok „Strom života“ - vlastný zdroj